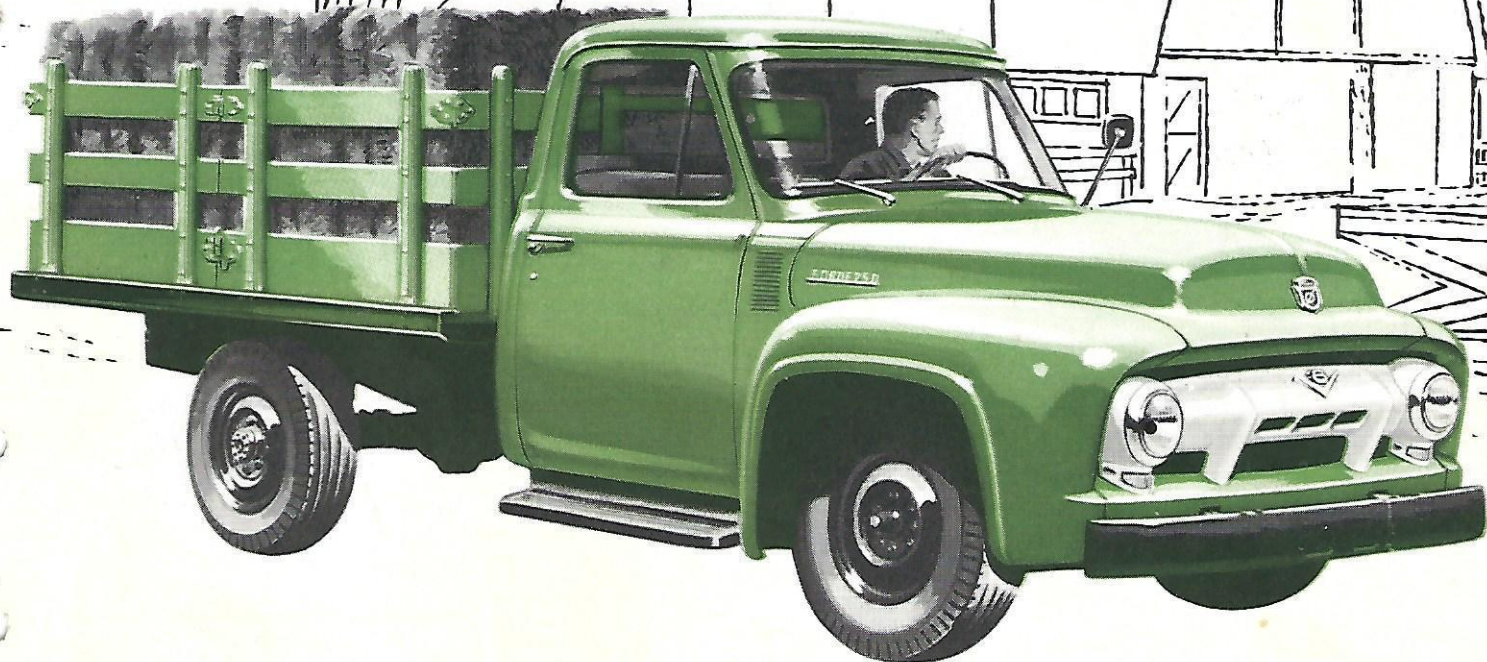


SERIE

F-250

P.B.V. - 6,900 LBS.



LOS CAMIONES *de TRIPLE ECONOMÍA* FORD

PARA 1954

ile dan más camionaje por su dinero!

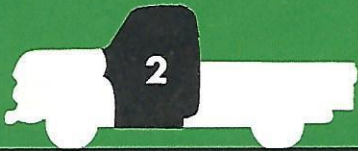
Lo que para Usted Significa la **TRIPLE ECONOMÍA**

de los Camiones Ford



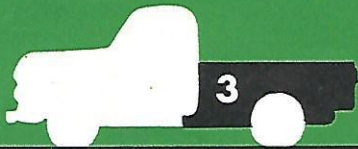
Nueva POTENCIA con Ahorro de Gasolina

¡Los nuevos motores de BAJA-FRIGCIÓN Ford le dan a usted mayor potencia de caballos de fuerza y funcionamiento más eficiente sin aumentar sus gastos de combustible! El moderno diseño de válvulas en la culata y de carrera corta en el nuevo *Cost Clipper Seis* de 115-c.f. y en el completamente nuevo *Power King V-8* de 130-c.f. desarrolla más potencia utilizable para el transporte. Éste es el Gran Punto de Economía No. 1.



Nueva y Descansada EFICIENCIA para el Conductor

Las Cabinas *Piloto Ford*, que son las cabinas más cómodas en camionaje, reducen la fatiga del conductor, ahorran tiempo y conservan la energía del costoso elemento humano en la operación de camiones. Y éste es el Gran Punto de Economía No. 2.

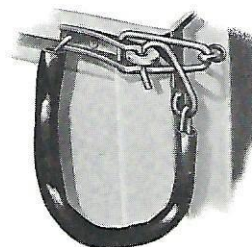
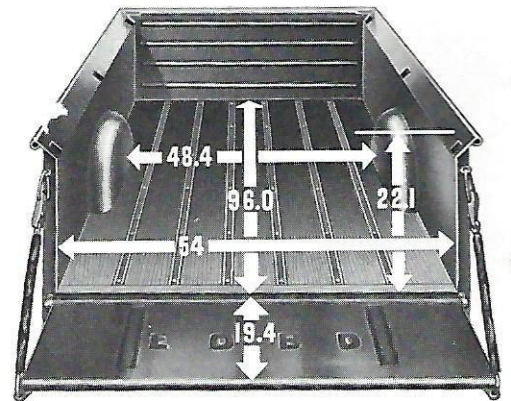
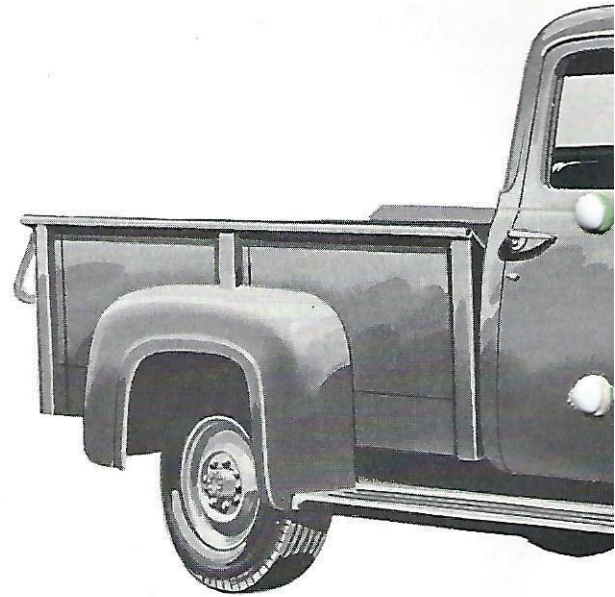


Nuevas CAPACIDADES para Ahorro de Dinero

Cualesquiera que fuesen sus requisitos de transporte por camiones, encontrará usted la correcta capacidad de carga para adaptarse a su trabajo en el nuevo renglón de Camiones de *Triple Economía Ford* de 1954. Y esta productiva capacidad de carga es el Gran Punto de Economía No. 3.

Así
Los Camiones Ford para 1954
le dan a usted
¡MÁS CAMIONAJE POR SU DINERO!

Infatigable y Económico



**LOS PESTILLOS TIPO
ACODILLADO DE
EXCLUSIVIDAD FORD**

mantienen el portalón trasero firmemente cerrado contra los costados de la carrocería para obturación eficiente. Las cadenas de retén de acero forjado soportan el portalón trasero cuando está abierto y bajo carga pesada.



**BAJA ALTURA DEL
SUELO AL PISO**

El piso de la caja está justamente un poco más de dos pies desde el suelo, para facilidad de carga y descarga. Asegurado en posición horizontal, el portalón provee una plataforma nivelada.

**LA NUEVA
CAMIONETA F-250
EXPRESO — 8 pies**
Carga útil
(equipo, etc.)
hasta 3,020 lbs.
Distancia entre ejes:
118 plgs.

para Múltiples Trabajos de Camionaje



¡CAJA DE CAMBIOS FORDOMATIC!
¡Porta-neumático de montaje lateral!
¡Cristal de tinte de seguridad para
DESCANSO DE LA VISTA!
Asequibles ahora.

La Camioneta Ford F-250 Express ha sido proyectada para ahorrarle tiempo, mano de obra y dinero en su trabajo, como resultado de las características de *Triple Economía* inherentes en los Camiones Ford para 1954.

¡Tiene usted selección de nuevos motores de alta-compresión y BAJA-FRICCIÓN en el moderno diseño de válvulas en la culata y de carrera corta! ¡Seleccione el nuevo *Cost Clipper Seis* de 115-c.f. o el completamente nuevo *Power King V-8* de 130-c.f.! ¡El principio Ford de BAJA-FRICCIÓN en el diseño, reduce el desgaste de piezas, disminuye los gastos de conservación! Obtiene usted *más* potencia utilizable de caballos de fuerza con el tradicional bajo consumo Ford de combustible.

Las nuevas Cabinas *Piloto* Ford, standard o (a ligero costo extra) *Deluxe*, tienen como característica la insuperable eficiencia descansada del conductor. ¡Y la gran capacidad de carga para ahorro de dinero, significa que sus trabajos de camionaje se efectuarán más rápidamente, a costo más bajo!

Con la recientemente asequible Caja de Cambios *Fordomatic*, la camioneta F-250, ofrece ahora selección de tres cajas de cambios, incluyendo las Cajas de Cambios Sincro-Silenciosas de 3-velocidades para Trabajo Pesado y de 4-velocidades. ¡Y una gran variedad de equipo a opción!

GRAN CAPACIDAD DE CARGA ÚTIL DE 65.4 PIES-CÚB.

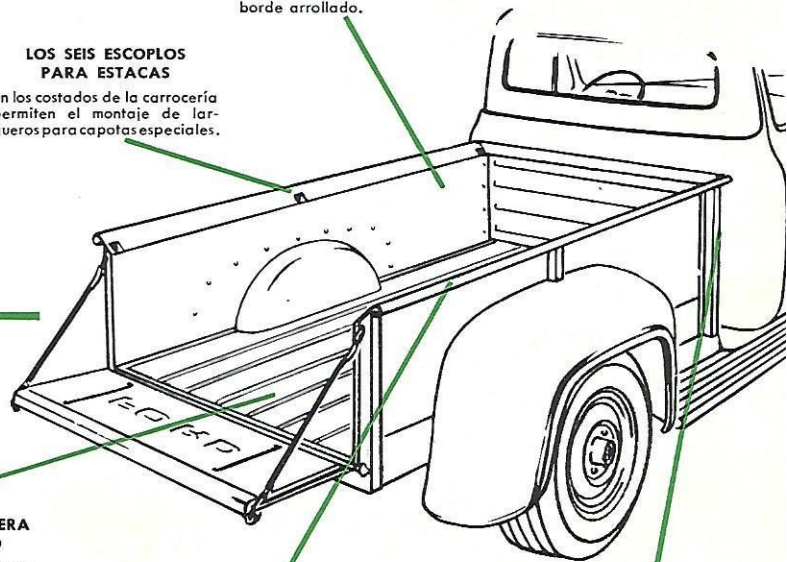
La espaciosa caja de expreso es de construcción toda empernada para extra resistencia y rigidez! Los paneles de acero de grueso calibre, de 22 pulgadas de altura, llevan nervios de refuerzo al frente, y son lisos en los lados . . . con paneles proyectantes de acero de borde arrollado . . . para refuerzo extra de la carrocería, vibraciones mínimas y fuerte protección de la carga. Los resistentes y rígidos paneles laterales pueden reemplazarse fácilmente si fuese necesario. Las tablas del piso de madera curada están cubiertas con durables tiras corrugadas de acero que se extienden a toda la longitud del piso, dan la más adecuada protección en servicio recio.

PANELES LATERALES DE ACERO DE GRUESO CALIBRE

Superficie lisa y 22 pulgadas de altura para fuerte protección de la carga. Reforzados por paneles proyectantes de borde arrollado.

LOS SEIS ESCOPIOS PARA ESTACAS

en los costados de la carrocería permiten el montaje de largueros para capotas especiales.



LAS TABLAS DE MADERA CURADA DEL PISO

van protegidas con tiras corrugadas de acero para largo servicio. A nivel con el portalón trasero bajado, las tiras corrugadas facilitan deslizar los objetos pesados dentro o fuera de la caja.

LOS BORDES ARROLLADOS

de los paneles proyectantes refuerzan los paneles laterales, ayudando al cargar y descargar.

LOS NUEVOS Y ROBUSTOS MONTANTES ESQUINEROS

de grueso acero están soldados a la parte exterior de la carrocería para extra rigidez.



RESISTENTE PORTALÓN TRASERO, SEGURO Y HERMÉTICO

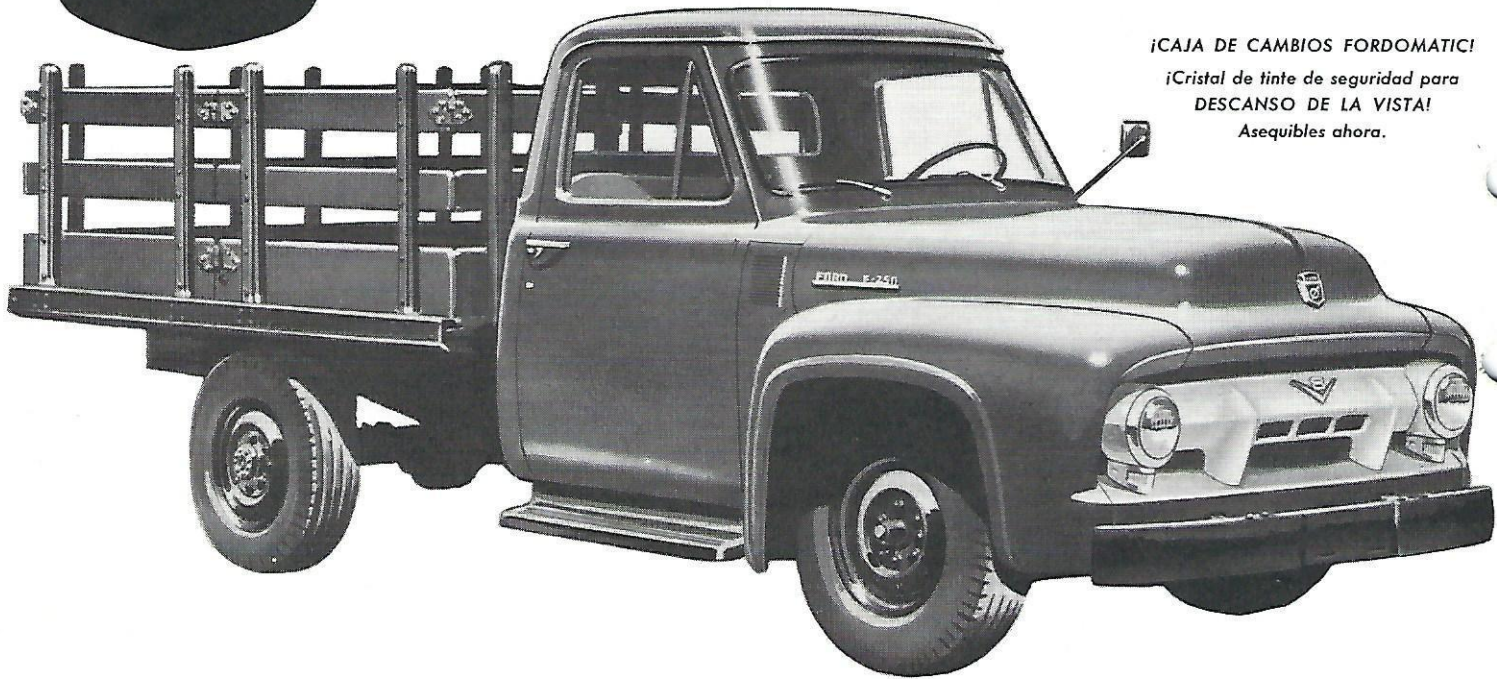
De rígida construcción para resistir dobladuras o torceduras y permanecer firme bajo cargas pesadas. El borde arrollado del portalón trasero añade resistencia. Las tiras de acojinado de caucho en los costados eliminan golpeteos.

**LA NUEVA
CAMIONETA F-250
de ESTACAS—7½ pies**

Carga útil
(equipo, etc.)
hasta 2,880 lbs.

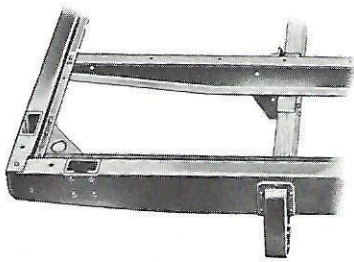
Distancia entre ejes:
118 plgds.

La Obra Maestra de Trabajo Ligero para Cargas Voluminosas



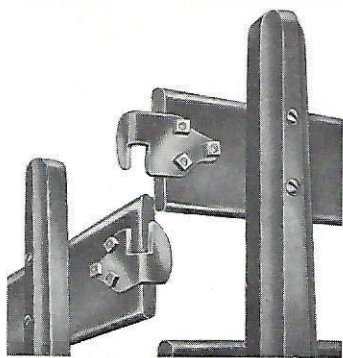
¡CAJA DE CAMBIOS FORDOMATIC!

¡Cristal de tinte de seguridad para
DESCANSO DE LA VISTA!
Asequibles ahora.



FUERTE BASTIDOR TIPO DE PUENTE

... los largueros de acero de grueso calibre van remachados a las vigas transversales de acero para proveer soporte extra fuerte de la plataforma. Los soportes angulares de fuerte acero están remachados a las vigas y empernados a las soleras para mayor duración. Todas las esquinas están reforzadas con grandes placas triangulares de acero.



RESISTENTES PLACAS DE TRABA DE ACERO

... las teleras de estacas están firmemente sujetas en la parte superior por medio de placas de traba de acero, las que están empernadas a los tableros de las teleras para mayor resistencia. Las placas sujetan firmemente, y sin embargo, pueden engancharse o desengancharse con toda facilidad para remoción o montaje de teleras de estacas.

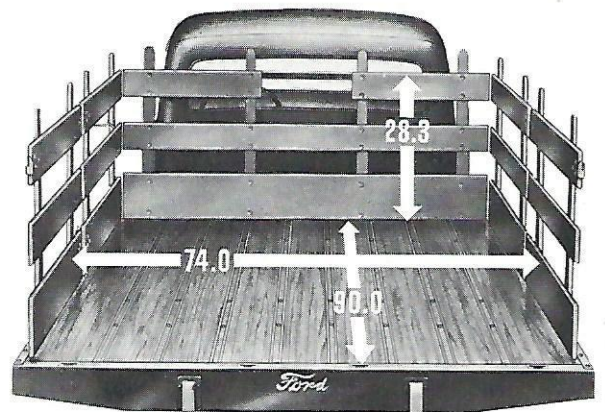
CARROCERÍA GRANDE Y RESISTENTE

... transporte cargas grandes en esta ancha plataforma de 7½ pies de largo, 6-pies de ancho. Las teleras y las estacas son de madera curada de grano recto. Los escoplos para las estacas están a ras con el piso para uso de la plataforma sin obstrucción. El fuerte riel de roce de acero y las tapetas de acero en los extremos de la carrocería protegen la plataforma.

¡Las cargas grandes y voluminosas pueden transportarse fácilmente, y con buenas utilidades, con la nueva Camioneta Ford F-250 de Estacas! Las fuertes teleras y estacas—dos secciones laterales abisagradas de dos piezas y una sección de extremo de una pieza—pueden removerse en unos cuantos segundos, facilitando cargar rápidamente por atrás o por los lados.

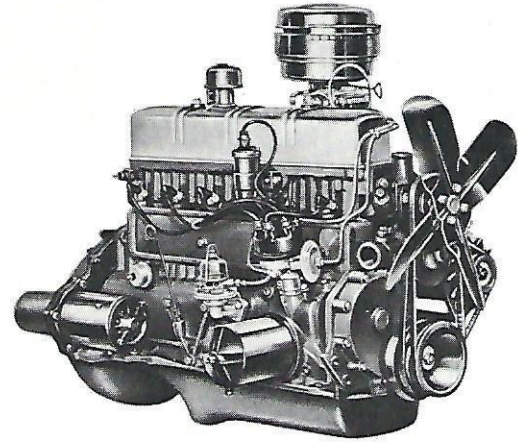
¡Puede usted seleccionar entre dos nuevos motores de alta-compresión, de válvulas en la culata, que proveen reacción instantánea y docilidad en todas las velocidades. El nuevo *Cost Clipper Seis* de BAJA-FRICCIÓN, de 115-c.v. . . . o el completamente nuevo *Power King V-8* de BAJA-FRICCIÓN, con 130 caballos de fuerza! El diseño de carrera corta disminuye la pérdida por fricción interna hasta un 18% para darle a usted más potencia utilizable por cada galón de combustible corriente!

¡La *Triple Economía* Ford le da a usted economía donde más la necesita, en sus trabajos de transporte!

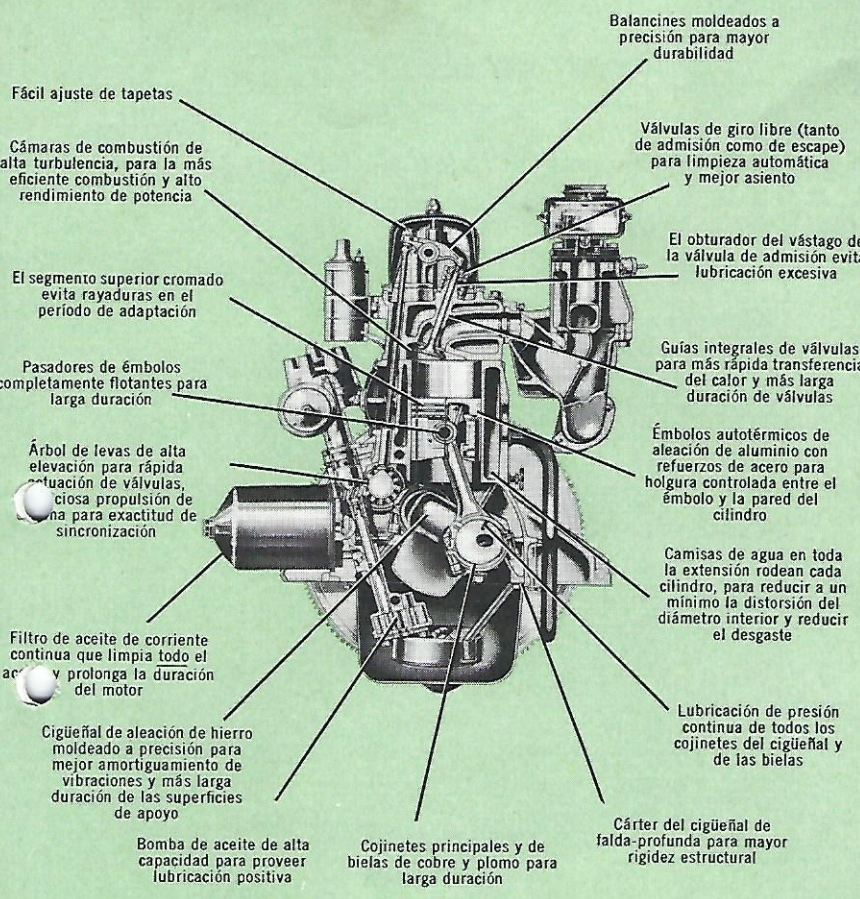


¡El nuevo COST CLIPPER SEIS de 115-c.f. de carrera corta y bloque profundo!

¡El motor de seis cilindros más potente para camión en esta categoría! ¡El *Cost Clipper Seis* es también insuperable en eficiencia, desarrollando más potencia por desplazamiento de plgds. cúb. que otros motores en su clase! ¡El diseño de BAJA-FRICCIÓN le da a usted más potencia *utilizable* usando combustibles corrientes! ¡La nueva construcción de bloque profundo provee rigidez, y prolonga la duración de los cojinetes y del motor.



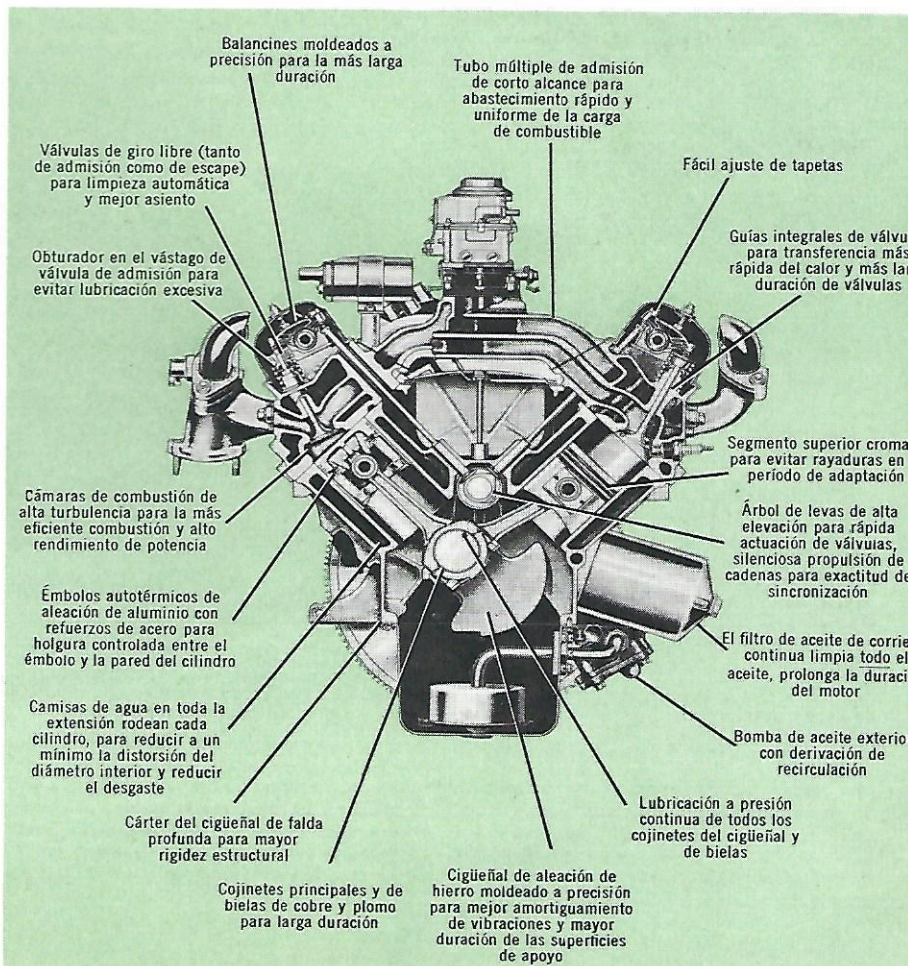
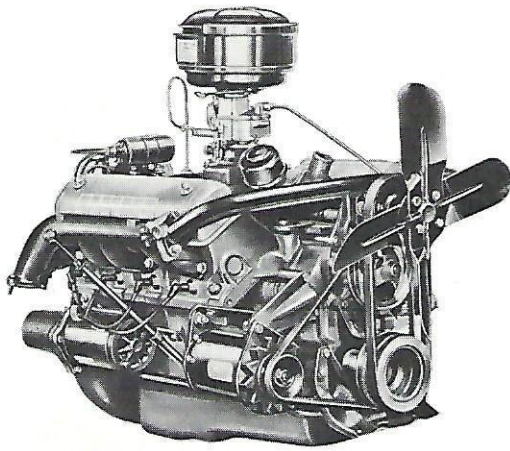
Desplazamiento—223 plgds. cúb.
Caballos de Fuerza al Freno—115 a 3900 r.p.m.
Par de Fuerza—193 libras-pie a 1000-2200 r.p.m.
Diámetro Interior—3.62 plgds.
Carrera—3.60 plgds.
Relación de Compresión—7.2:1



¡2 Nuevos y Magníficos Motores de BAJA-FRICCIÓN y Válvulas en la culata!

¡El completamente nuevo POWER KING V-8 de 130-c.f. de carrera corta y bloque profundo!

¡El completamente nuevo V-8 Ford de BAJA-FRICCIÓN tiene cárter del cigüeñal de faldita profunda y cubierta de base ancha del volante del motor, para la más grande rigidez estructural en el diseño V-8 del día! ¡La carrera corta da mayor cantidad de potencia al embrague, con buena economía de gasolina! El completamente nuevo *Power King V-8* Ford provee reacción instantánea y adaptabilidad en toda velocidad.



Desplazamiento—239 plgds. cúb.
Caballos de Fuerza al Freno—130 a 4200 r.p.m.
Par de Fuerza—214 libras-pie a 1800-2200 r.p.m.
Diámetro Interior—3.50 plgds.
Carrera—3.0 plgds.
Relación de Compresión—7.2:1

LAS CABINAS PILOTO

FORD para 3-personas dan mayor eficiencia y descanso al conductor

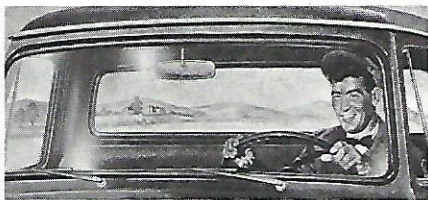


La nueva **TAPICERÍA** de vinilo tejido, de ventilación completa, es más suave, luce mejor, dura más tiempo, es más fácil para limpiar. El ancho asiento tiene resortes a prueba de deformación, exclusivos dispositivos de compensación de sacudidas. El asiento y el respaldo se ajustan independientemente.

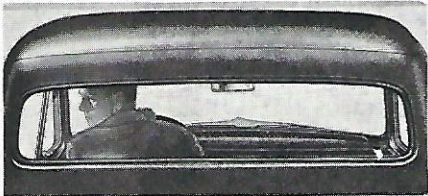


¡Todo detalle en la Cabina *Piloto* Ford ha sido proyectado para mantener a su más alto grado la eficiencia del conductor! Visibilidad ilimitada para manejo más ágil y seguro con el grande parabrisas curvado de una sola pieza y ventanilla trasera de 4-pies de anchura y profundas ventanillas laterales de descansa-brazos. Nueva tapicería de vinilo tejido, exclusivos dispositivos de *compensación de sacudidas del asiento*, espaciosa aberturas de las puertas, espacio de sobra en toda dirección, controles convenientemente ubicados. ¡En realidad, *toda* característica posible para mantener satisfecho al conductor. Un conductor satisfecho es más eficiente . . . ¡y eso quiere decir mayor economía del elemento humano en la operación de camiones!

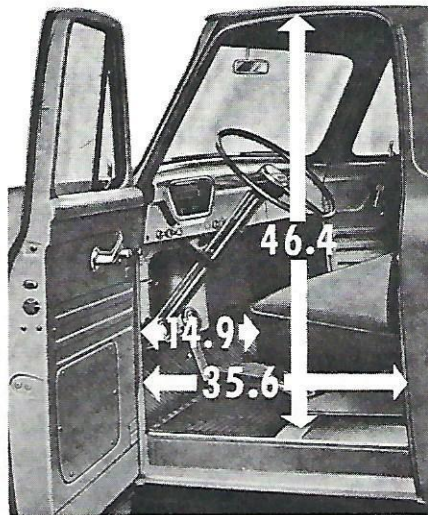
¡Asequibles con cristal de tinte de seguridad para **DESCANSO DE LA VISTA!**



El grande **PARABRISAS** curvado de una sola pieza con perfilados montantes traseros ofrece más de 938 plgds. cuad. de superficie de cristal para visibilidad descansada. Profundas ventanillas laterales de descansa-brazos. Cristal de tinte de seguridad de reducida deslumbración para **DESCANSO DE LA VISTA** a costo extra.



La **VENTANILLA TRASERA** de anchura completa de 4-pies tiene 444 plgds. cuad. de superficie de cristal para retroceder y estacionar "sin esfuerzo." Los Camiones de *Triple Economía* Ford ofrecen un total de 294.4 grados de visibilidad de ángulo despejado alrededor.



La ancha **ABERTURA DE LA PUERTA** . . . que mide casi una yarda completa de ancho . . . permite que los conductores más grandes entren y salgan fácilmente. Espacio de sobra para las piernas y los pies entre la esquina del asiento y el montante de la puerta. Obturación contra intemperie alrededor de las puertas y las juntas de la carrocería para no dejar entrar polvo, emanaciones, ni humedad.

LA CABINA PILOTO DELUXE QUE SE VE EN LA ILUSTRACION OFRECE **16** EXTRAS DE "GUSTO INDIVIDUAL"

. . . ¡Es la Cabina Más Elegante en las Carreteras!

EXTERIOR

- Ornamento aerodinámico de arpón en los laños.
- Galones de brillante metal en la parrilla.
- Marcos de brillante metal alrededor de los derivabrisas tipo de Aleta.
- Tapeta de moldura de desagüe de brillante acabado.
- Bocinas gemelas eléctricas de tono sintonizado.
- Cerraduras iguales en las dos puertas.

INTERIOR

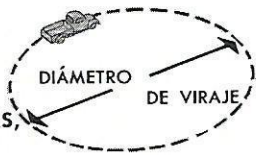
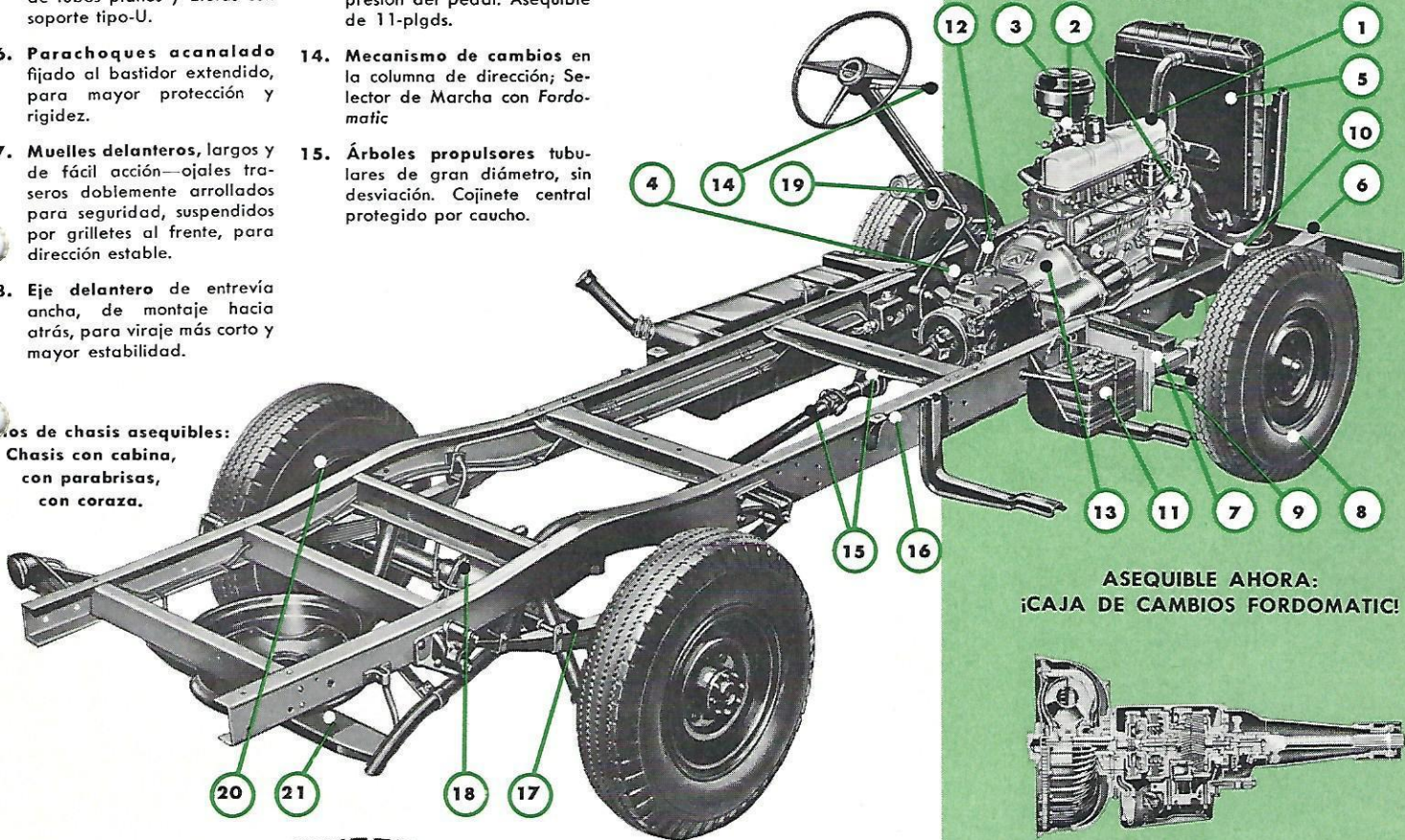
- Tapicería de dos tonos en el asiento.
- Almohadillado de caucho esponjoso en el asiento.

- Guarniciones de puertas y carrocería de gusto individual.
- Paño inferior termoacústico perforado en el techo respaldado con aislamiento de lana de cristal.
- Amortiguador de ruidos en el piso y en los paneles traseros de la cabina (Standard en las puertas).
- Descansa-brazos tipo de agarre en ambas puertas.
- Luz grande en el techo con interruptores automático en las puertas.
- Dos viseras contra el sol ajustables.
- Encendedor de cigarrillo iluminado.
- Fuerte cerradura en la gaveta para documentos.

¡He aquí mayor valor por su dinero en este resistente chasis de trabajo ligero!

1. El nuevo Cost Clipper Seis de 115-c.f. (en la ilustración) o el completamente nuevo Power King V-8 de 130-c.f.
2. Carburador y distribuidor completamente automáticos de Potencia Piloto Ford para mayor potencia y mayor economía.
3. Purificador de aire tipo de baño de aceite de 1-cuarto, para prolongar la duración del motor.
4. Montaje del motor de acoplamiento de caucho, para larga duración y suave operación; facilita el servicio del motor.
5. Radiador de gran capacidad de tubos planos y aletas con soporte tipo-U.
6. Parachoques acanalado fijado al bastidor extendido, para mayor protección y rigidez.
7. Muelles delanteros, largos y de fácil acción—ojales traseros doblemente arrollados para seguridad, suspendidos por grilletes al frente, para dirección estable.
8. Eje delantero de entrevía ancha, de montaje hacia atrás, para viraje más corto y mayor estabilidad.
9. Extremos de barras de acoplamiento presionados a resorte, tipo de enchufe de rótula, con guardapolvos, para compensación automática de desgaste.
10. Amortiguadores telescópicos de doble acción, delanteros y traseros.
11. Acumulador de ubicación segura, retirado del calor del motor.
12. Mecanismo de dirección de Acción-Giratoria para reacción más rápida y manejo más fácil.
13. El embrague de Agarre-Giroscópico de 10-plgds. de alta presión del plato, baja presión del pedal. Asequible de 11-plgds.
14. Mecanismo de cambios en la columna de dirección; Selector de Marcha con Fordomatic.
15. Árboles propulsores tubulares de gran diámetro, sin desviación. Cojínete central protegido por caucho.
16. Bastidor de canal profundo, con largueros paralelos para resistencia extra.
17. Muelles traseros de claro ancho; proveen marcha descansada y suave, con carga o sin ella.
18. Resistente eje trasero hipoidal, con piñón grande y semiejes removibles.
19. Potentes frenos hidráulicos auto-energizantes.
20. Tambores de frenos removibles, para servicio más fácil a bajo costo.

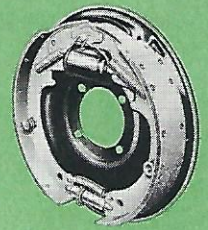
Muevos de chasis asequibles:
Chasis con cabina,
con parabrisas,
con coraza.



EJE DELANTERO DE MONTAJE HACIA ATRÁS, DE ENTREVÍA ANCHA

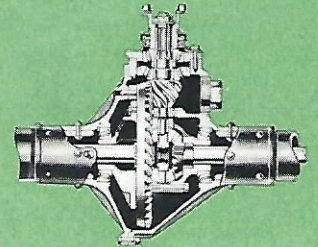
... ¡para corto diámetro de viraje, ligeramente menos de 41 pies! Ahorra tiempo de maniobra y esfuerzo en áreas congestionadas. La entrevía ancha da mayor estabilidad, el eje delantero de montaje hacia atrás ofrece mejor distribución del peso de la carga.

21. Porta-neumático de montaje trasero; hay también asequible porta-neumático de montaje lateral para Expreso (a costo extra).



POTENTES FRENOS HIDRÁULICOS

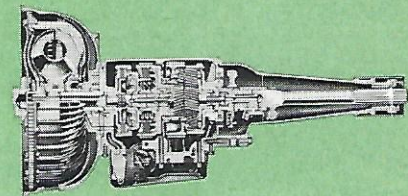
¡Frenos hidráulicos de 12" x 2" delanteros y traseros! La acción auto-energizante crea presión en las zapatas dentro del freno mismo, reduciendo la presión que se requiere en el pedal.



FUERTE EJE TRASERO

El eje trasero hipoidal de velocidad-sencilla tiene un piñón grande... distribuye uniformemente los esfuerzos de torsión sobre grandes superficies de dientes, para operación suave y confiable. La construcción completamente flotante alivia los semiejes de esfuerzo de torsión.

ASEQUIBLE AHORA: ¡CAJA DE CAMBIOS FORDOMATIC!

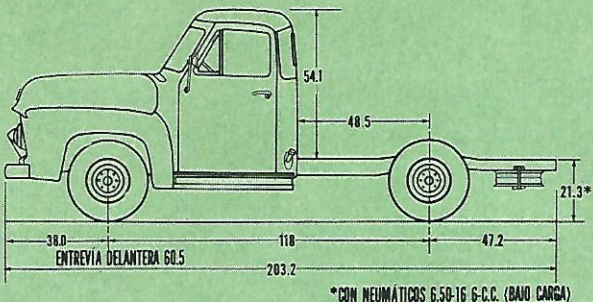


¡CAJA DE CAMBIOS FORDOMATIC COMPLETAMENTE AUTOMÁTICA!

¡No hay manipulación de cambios, ni aplicación de embrague! Fordomatic (a costo extra) para aceleración más rápida, y adaptación exacta a las condiciones variables de marcha. Caja de Cambios Sincro Silenciosa de 3-velocidades de T.P. standard; también asequible (a costo extra) caja de cambios Sincro Silenciosa de 4-velocidades.

SERIE F-250—CHASIS-CABINA ESPECIALMENTE APROPIADO PARA CARROCERÍAS DE CONSTRUCCIÓN ESPECIAL DESDE 7 HASTA 8 PIES

Se encuentran asequibles modelos de chasis-cabina Ford F-250 en la distancia entre ejes de 118 pulgadas para carrocerías de dos unidades para usos especiales, a fin de llenar sus requisitos específicos de espacio de carga. Chasis-coraza también asequible para carrocerías especiales de unidad sencilla. La capacidad de carrocería y carga útil (incluyendo el equipo y el conductor) asciende a 3,455 lbs. para el chasis-cabina, y 3,960 lbs. para el chasis-coraza.



*CON NEUMÁTICOS 6.50-16 6-C.C. (BAJO CARGA)

CUADRO DE CAPACIDADES—SERIE F-250—CHASIS CON CABINA

Neumáticos—4. Medidas—delanteros y traseros	6.50-16 6-c.c.	7.00-17 6-c.c.	7.50-17 8-c.c.
Clasificación de Peso Bruto Del Vehículo (Clasificación de servicio real)	4900 lbs.	5800 lbs.	6900 lbs.
*Peso Listo Para el Trabajo (con combustible y agua) (cal.):			
delantero	2135 lbs.	2217 lbs.	2235 lbs.
trasero	1070 lbs.	1192 lbs.	1210 lbs.
total	3205 lbs.	3409 lbs.	3445 lbs.
*Carga Útil, Carrocería, Equipo, etc. (aprox.)	1695 lbs.	2391 lbs.	3455 lbs.

*Con motor Seis. Para el motor V-8, añada 100 lbs. a los pesos "delantero" y "total" y deduzca igual cantidad de la "carga útil."

F-250-ESPECIFICACIONES

MÁXIMO PESO BRUTO DEL VEHÍCULO, 6,900 LIBRAS

AMORTIGUADORES
Delanteros y traseros.....Telescópicos, de doble acción directa

BASTIDOR
Largueros—Tipo.....Paralelos. Sección de canal—ahusados adelante y atrás
Sección máx. (profundidad x pestaña x espesor) plgds.....6.0 x 2.25 x 0.19
Travesaños.....6—rebordados tipo en-"U" y sección de canal
Módulo de sección.....3.34

CAJA DE CAMBIOS
Standard.....Trabajo pesado—de 3 velocidades sincro-silenciosas, cambios en la columna de dirección
A opción (a costo extra).....De 4 velocidades sincro-silenciosas, cambio central
A opción (a costo extra).....Fordomatic, palanca del selector en la columna de dirección

Posición de engranajes
Desmultiplicación (a 1):
Std., T.P., 3 velocidades.....3.71 1.87 1.00 4.59
A opción, 4 velocidades.....6.40 3.09 1.69 1.00 7.82
*A opción, Fordomatic.....2.44 1.48 1.00 — 2.00
*Relación de par de fuerza de ahogo del convertor.....2.1 a 1

EJE DELANTERO
Capacidad—lbs.....2600
Medidas (altura x anchura x espesor)—plgds.....Modificado de viga en-I—2.29 x 1.67 x 0.32

EJE TRASERO
Capacidad—lbs.....5000
Tipo.....Hipoidal—Completamente flotante—Desmultiplicación, 4.86 a 1

EMBRAGUE
Diámetro, plgds.—Área, plgds. cuad.: Standard.....10—85.5
Opción (a costo extra).....11—123.7

Tipo.....De (agarrar-girosópico), semi-centrífugo, monodisco
Disco del embrague.....Cubo acoplado con amortiguador de vibraciones
Cojinete de desembrague.....De bolas, sellado, prelubricado
Fijación—Palancas al plato de presión.....Cojinetes de rodillos de agujas

FRENO DE MANO
Tipo.....Tambor y banda de contracción en la parte trasera de la caja de cambios en el sistema de transmisión
Medidas (Diám. de tambor x anchura de forro—espesor) plgds.....8.0 x 2.0—52
Área total de forro—plgds. cuad.....49

FRENOS DE PIE
Tipo.....Hidráulicos, de dos zapatas de anclaje sencillo, auto-energizantes
Frenos delantero y trasero (Diám. de tambor x anchura de forro—espesor)—plgds. 12 x 23/16
Área total: Tambor—Forro—plgds. cuad.....302—196

LUBRICACIÓN
Motor.....Alimentación a presión continua a todos los cojinetes principales, de munequillas y del árbol de levas
Capacidad del cárter del cigüeñal (con filtro de aceite, a opción).....6 cuartos (seco); 5 cuartos (releno)

Chasis.....Conexiones para lubricación a presión
MECANISMO DE DIRECCIÓN
Tipo.....Tornillo sin fin y rodillo de cojinetes de agujas de fila doble
Desmultiplicación.....18 plgds. de diám., 3—40.8
Volante.....18 plgds. de diám., 3—40.8
Diámetro de círculo de viraje, derecho o izquierdo—pies.....40.8
Barra de acoplamiento.....Rótula de espárrago y enchufe, de presión a resorte para compensación automática del desgaste, equipada con guardapolvos de caucho

MOTORES
Diámetro Interior y carrera, plgds.....COST CLIPPER SEIS 3.62 x 3.60 POWER KING V-8 3.50 x 3.10
Cubicación—plgds. cub.....223 239
Máx. potencia al freno a RPM.....115 a 2900 130 a 2200
Máx. par de fuerza—lbs.—pie a RPM.....193 a 1000-2200 214 a 1800-2200
Relación de compresión.....7.2 a 1 7.2 a 1

MUELLES—Semi-elípticos, de aleación de acero Ford.....delanteros traseros
Longitud x anchura—plgds.....42 x 1.75 48 x 2.25
Número de hojas y relación de flexión—lbs. por plgd.....7—308 9—446
Capacidad en la almohadilla del muelle (flexión normal)—Por muelle, lbs.....1050 1950

PARACHOQUES
Tipo.....Curvado, de canal tipo camión, empernado directamente a la parte delantera de los largueros del bastidor
RUEDAS Y NEUMÁTICOS
Ruedas—Standard.....Cinco—Disco de acero de 16 plgds. con desviación de 0.56 de plgd.; 8 agujeros, 6.5 plgds. de diámetro de círculo de perno
Llantas—Medidas y tipo.....16 x 6L, de centro hendido
Neumáticos Standard—Delanteros y traseros.....Cuatro—6.50-16 6-c.c.

SISTEMA DE COMBUSTIBLE
Carburador.....Tipo descendente
Purificador de aire.....A baño de aceite de trabajo pesado, capacidad de un cuarto

Bomba de combustible y filtro.....Tipo diafragma, impulsada desde el árbol de levas
Depósito de combustible—Chasis sin cabina.....17 galones en la parte interior del larguero izquierdo del bastidor
Chasis con cabina.....17 galones en la parte exterior del larguero izquierdo del bastidor debajo de la cabina

SISTEMA ELÉCTRICO
Acumulador.....6-voltios, 15-placas, capacidad de 90 amperios-hora
Generador.....35 amperios, 250 vatios
Encendido.....Distribuidor completamente automático de sistema enteramente controlado al vacío; bobina revestida de metal; sistema de cables abiertos en ojales de caucho, con manguitos a prueba de humedad sobre las bujías
Faros delanteros.....Proyección herméticamente sellada, control de rayo por interruptor de pie
Arranque.....Alto par de fuerza, acoplamiento automático, interruptor de solenoide, control de botón de presión

Luces de estacionamiento; combinación de luz de par y trasera a la izquierda; luces de los instrumentos; interruptor del encendido con cerradura de llave; corta-circuitos; regulador de voltaje.
SISTEMA DE ENFRIAMIENTO
Capacidad—cuartos.....Motor Seis—18 1/2; Motor V-8—22
Radiador.....Tubo plano y aletas—Tapón de presión
Termóstato(s).....En la(s) salida(s) de agua del motor
Ventilador, 4-aletas, diámetro—plgds.....Motor Seis—18; Motor V-8—18

SISTEMA DE TRANSMISIÓN
Tipo.....Hotchkiss, transmisión en línea recta
Árboles propulsores—Número.....Dos, tubulares extremos de acero forjado
Diámetro, plgds.....2.0 (delantero)—2.5 (trasero)
Juntas universales.....Tres, cojinetes de rodillos de agujas
Cojinete central.....Tipo de bolas, cubierto de caucho

EQUIPO STANDARD además de los renglones especificados antes:
Ventilador del centro de la coraza
Bocina eléctrica sencilla
Parabrisas curvado de una sola pieza*
Tablero de instrumentos
Limpiaparabrisas duales*
Velocímetro
Derivaparabrisas de aleta en las puertas*
Indicador de temperatura de agua
Visera contra el sol, a la izquierda*
Manómetro de presión de aceite
Espejo de retrovisión—Interior en el Expreso Exterior, a la izquierda, brazo largo en Estacas, Plataforma y Chasis-Cabina

Indicador de combustible
Indicador de carga
Cenicero
Gaveta para documentos
Botón del cebador
Interruptor del alumbrado
Cerradura de puerta, lado derecho*
Estribos—Largos en Expreso Cortos en Estacas, Plataforma y Chasis-Cabina Guardabarros traseros (Expreso solamente)
Porta-neumático de neumático auxiliar debajo del bastidor (debajo del piso en Plataforma y Estacas)
Gato mecánico (capacidad de 1 1/2 ton.) y herramientas

NOTA: Los estribos no son equipo standard en chasis con coraza.
*Excepto chasis-coraza.

COLORES STANDARD
Selección de Negro Raven, Azul Sheridan, Verde Meadow, Bermellón, Gris Doveton, Azul Glacier o Verde Claro (en el capot, guardabarros, coraza, cabina, metal interior, carrocerías de los modelos de Estacas y Expreso). Las siguientes partes son pintadas de negro: bastidor, estribos, espejo exterior, barra divisoria de puerta, marco de derivabrisas, tapa de depósito de combustible, lámpara trasera, muelles, ejes, ruedas y parachoques. Los modelos de coraza llevan pintura de imprimación, a no ser que se especifique un color standard.

EQUIPO Y ACCESORIOS ASEQUIBLES a costo extra:
Acumulador—120 amperios-hora
Parachoques, trasero, para Expreso
Cajita, Deluxe
Porta-rueda de rueda auxiliar—De montaje lateral (Expreso solamente)
Embrague de 11 plgds. (para caja de cambios std.)
Señales de dirección de vuelta
Luz del compartimiento del motor
Extinguidor de fuego (1 1/2 cuartos)
Gobernadores
Señal de freno de mano (para caja de cambios std.)
Calentador y desescarchador—Sistema por aire mágico o de recirculación
Tapacubos
Tapa de seguridad del depósito de combustible
Espejo de retrovisión exterior—Derecho o izquierdo, ajuste de 6"
Espejo, tirantes de brazo
Filtro de aceite
Radiador, Trabajo Pesado
Protectores de la parrilla del radiador—Trabajo pesado
Radio-receptor
Protectores de llamaradas (3 en el estuche) con banderolas
Faros de carretera
Funda de asiento
Faro orientable con soporte
Luz de paré

Luz trasera—Mano derecha
Cristal de tinte
Ganchos de remolque
Caja de cambios—4-velocidades (incluyendo embrague de 11") Fordomatic
Visera
Lavaparabrisas
Limpiaparabrisas—Efecto positivo, duales
Eléctricos (excepto coraza)
Ruedas y neumáticos—(4) neumáticos 7.00-16 6-c.c. en ruedas std. (4) neumáticos 7.00-17 6-c.c. y (5) ruedas 17 x 5.50 (4) neumáticos 7.50-17 8-c.c. y (5) ruedas 17 x 5.50 Neumático auxiliar

Estas especificaciones estaban en vigencia al tiempo de aprobarse este folleto para la publicación. Sin embargo, la División Ford de la Ford Motor Company, cuya norma es la de continuas mejoras, se reserva el derecho de discontinuar modelos a cualquier tiempo o de cambiar especificaciones, diseño o precios, sin previo aviso y sin incurrir en ninguna obligación. La disponibilidad de equipo, accesorios y tapicería, depende de las condiciones de suministro.

FORD Division of FORD MOTOR COMPANY • DEARBORN, MICHIGAN, EE. UU.



¡LOS CAMIONES de TRIPLE ECONOMÍA FORD—le dan a usted MÁS camionaje por su dinero!