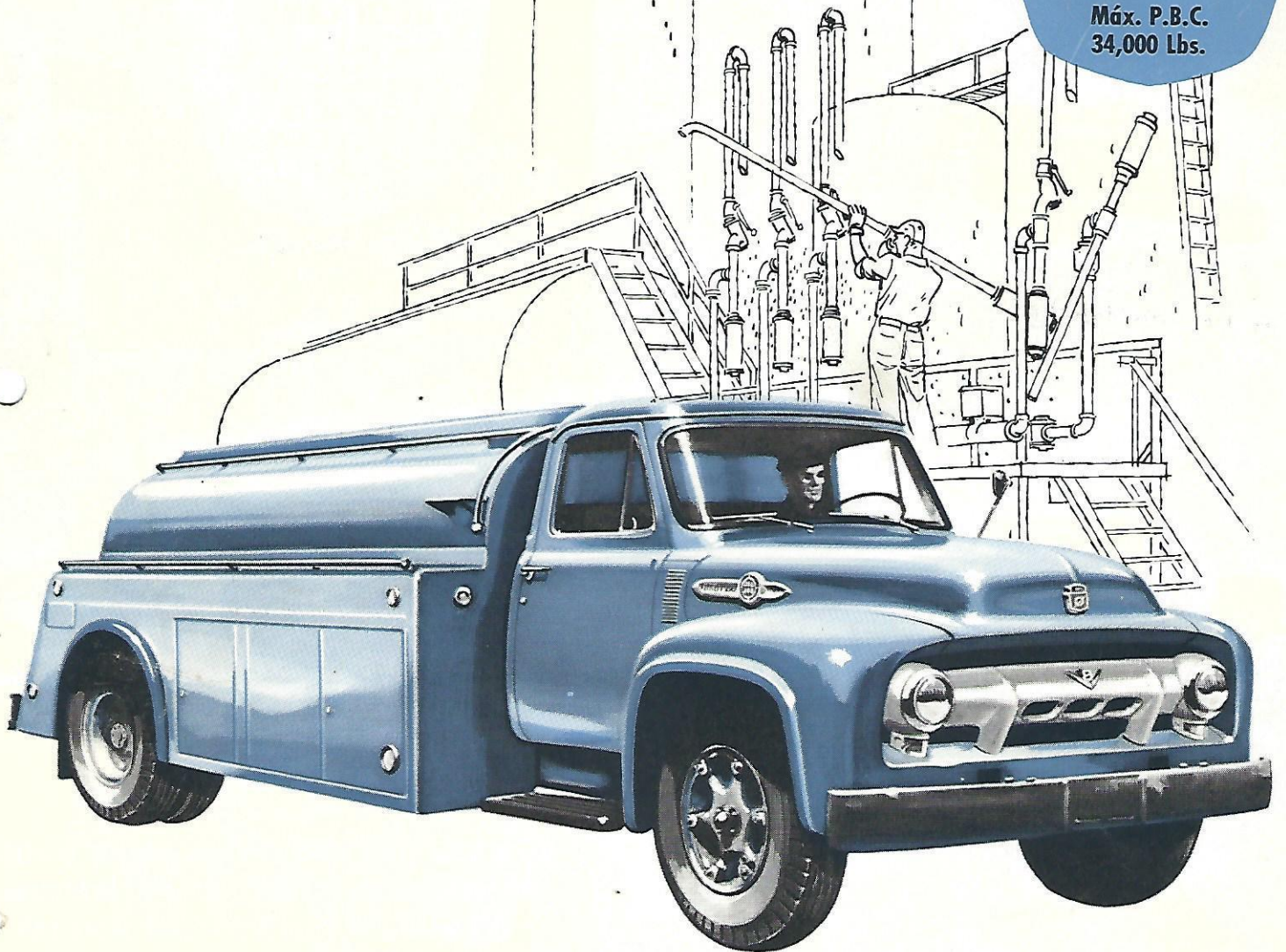


SERIE
F-700

Máx. P.B.V.
19,500 Lbs.

Máx. P.B.C.
34,000 Lbs.



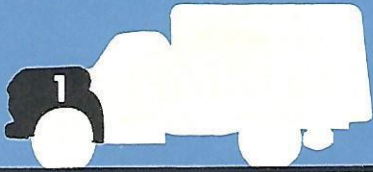
LOS CAMIONES *de TRIPLE ECONOMÍA* **FORD**

PARA 1954

ile dan más camionaje por su dinero!

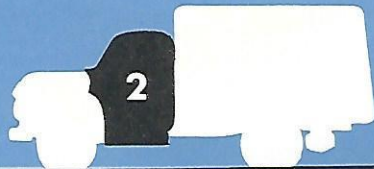
Lo que para Usted Significa la
TRIPLE ECONOMÍA

de los Camiones Ford



Nueva POTENCIA con Ahorro de Gasolina

¡Los nuevos motores de BAJA-FRICCIÓN Ford le dan a usted mayor potencia de caballos de fuerza y funcionamiento más eficiente con la tradicional economía de operación Ford! El moderno diseño de válvulas en la culata y de carrera corta en el completamente nuevo *Power King V-8* de 138-c.f. desarrolla más potencia utilizable para el transporte. ¡Este es el Gran Punto de Economía No. 1!



Nueva y Descansada EFICIENCIA para el Conductor

Las Cabinas *Piloto Ford*, que son las cabinas más cómodas en camionaje, reducen la fatiga del conductor, ahorran tiempo y conservan la energía del costoso elemento humano en la operación de camiones. Y éste es el Gran Punto de Economía No. 2.



Nuevas CAPACIDADES para Ahorro de Dinero

Cualesquiera que fuesen sus requisitos de transporte por camiones, encontrará usted la correcta capacidad de carga para adaptarse a su trabajo en el nuevo renglón de Camiones de *Triple Economía Ford* de 1954. Y esta productiva capacidad de carga es el Gran Punto de Economía No. 3.

Así Los Camiones Ford para 1954
le dan a usted
¡MÁS CAMIONAJE POR SU DINERO!

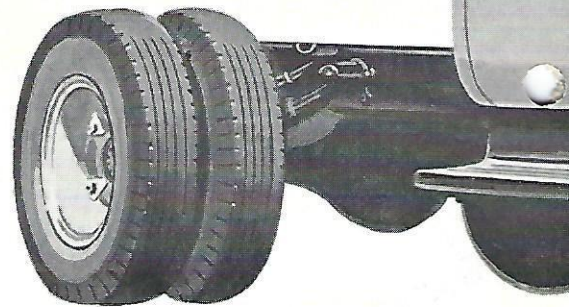
¡A LA VANGUARDIA

EL NUEVO F-700
GRAN CAMIÓN

Máx. P.B.V. 19,500 lbs.

Distancias entre ejes:

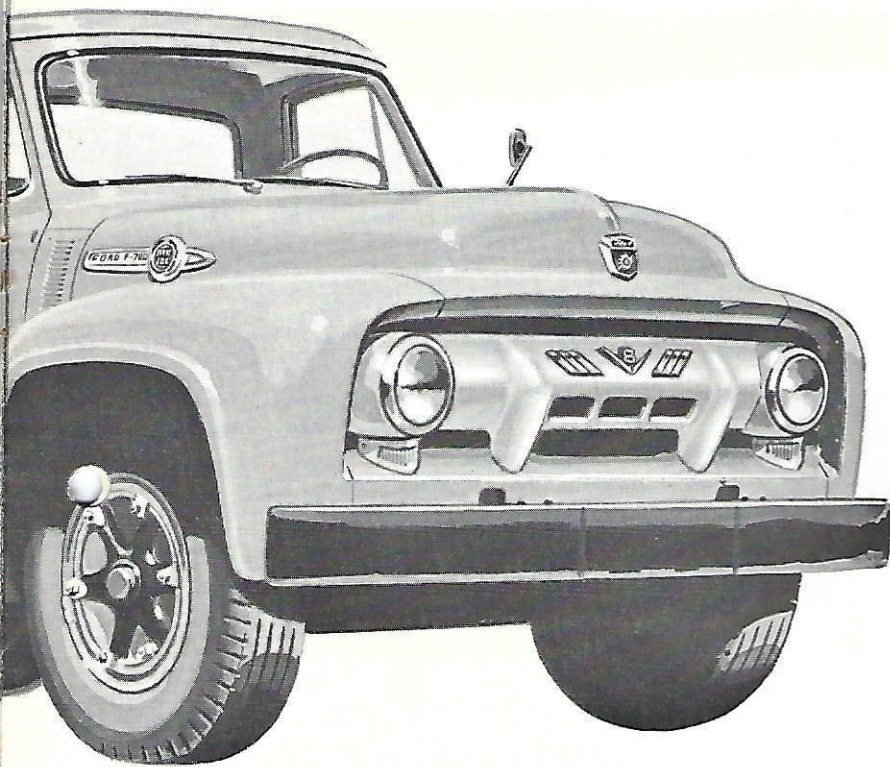
132, 144, 156,
175 y 192 plgds.



EL ADAPTABLE F-700 CON MODELOS DE CHASIS-CABINA, CHASIS-CORAZA Y CHASIS-PARABRISAS— EN LONGITUDES DE 5 DISTANCIAS ENTRE EJES— PARA ACOMODAR CUALQUIER CARROCERÍA ESPECIAL DESDE 7½ HASTA 19 PIES

¡El nuevo diseño simplificado del chasis F-700 facilita el montaje a bajo costo de cualquier clase de carrocería especial—para cualquier clase de trabajo! Los modelos de chasis-cabina para carrocerías de 2-unidades, los modelos de chasis-coraza y chasis-parabrisas para carrocerías de unidad-sencilla, se encuentran asequibles como sigue: 132-plgds. para carrocerías de 7½-9 pies; 144-plgds. para 9-11 pies; 156-plgds. para 10-13 pies; 175-plgds. para 13-16 pies; y 192-plgds. para 16-18 pies. Los principales fabricantes de carrocerías y su equipo le ofrecen a usted variada selección de carrocerías para su F-700. Su Concesionario Ford tendrá mucho gusto en ayudarlo a seleccionar la carrocería especial que llene los requisitos para su trabajo.

EN BAJO-COSTO PARA TRANSPORTE EXTRA PESADO!



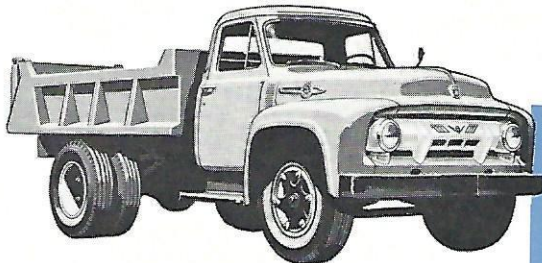
¡Los nuevos modelos F-700 Ford son “naturalmente apropiados para transporte de grandes cargas, velocidad moderada y bajo-costo! Los quince modelos—con cinco distancias entre ejes, desde 132 hasta 192 pulgadas—le dan a usted variada selección de modelos GRAN CAMIÓN F-700 con capacidades de Peso Bruto del Vehículo hasta 19,500 lb.

La nueva eficiencia de alta-compresión en el completamente nuevo *Power King V-8* de 138-c.f.—con diseño de motor con válvulas en la culata y BAJA-FRICCIÓN—le da a usted reservas de potencia con ahorro de combustible para el transporte de cargas pesadas. Las nuevas Cabinas *Pilot* contribuyen al descanso y eficiencia del conductor.

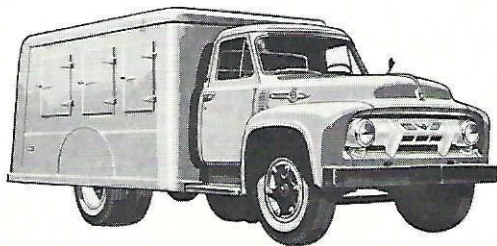
Todos los nuevos modelos F-700 se encuentran asequibles con selección de equipo, incluyendo ejes traseros de velocidad-sencilla o de 2-velocidades, cajas de cambios Sincronizadas Silenciosas de 4-velocidades, o de 5-velocidades, con transmisión directa o de sobremarcha. Los potentes frenos hidráulicos son operados por reforzador de vacío. Pueden seleccionar fácilmente el nuevo F-700 *más apropiado* y económico para dejar utilidades en sus trabajos de transporte.

EL NUEVO F-700 CHASIS-CABINA

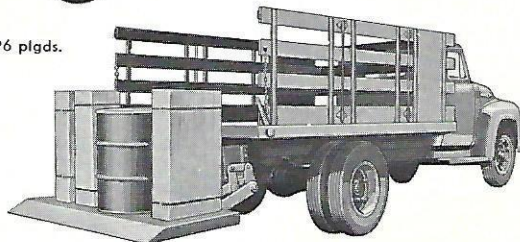
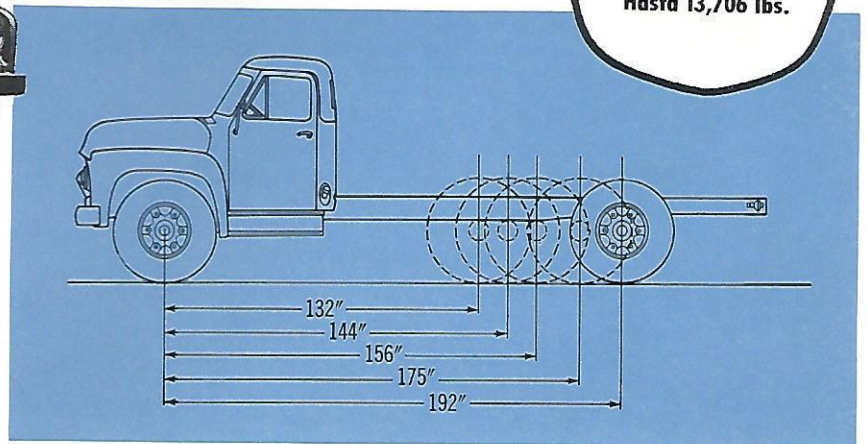
Carga útil (carrocería, equipo, etc.)
Hasta 13,706 lbs.



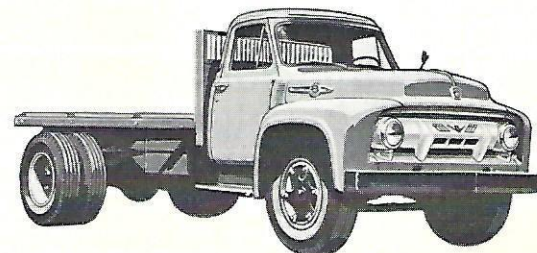
VOLQUETE PARA CONTRATISTA—D.E.E.: 132, 144, 156 plgds.



CARROCERÍA NEVERA—D.E.E.: 156, 175, 196 plgds.



ESTACAS CON PORTALÓN LEVADIZO—D.E.E.: 156, 175 plgds.



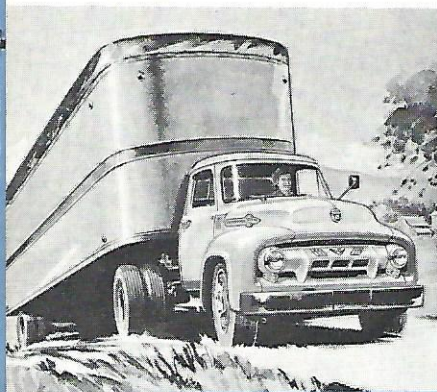
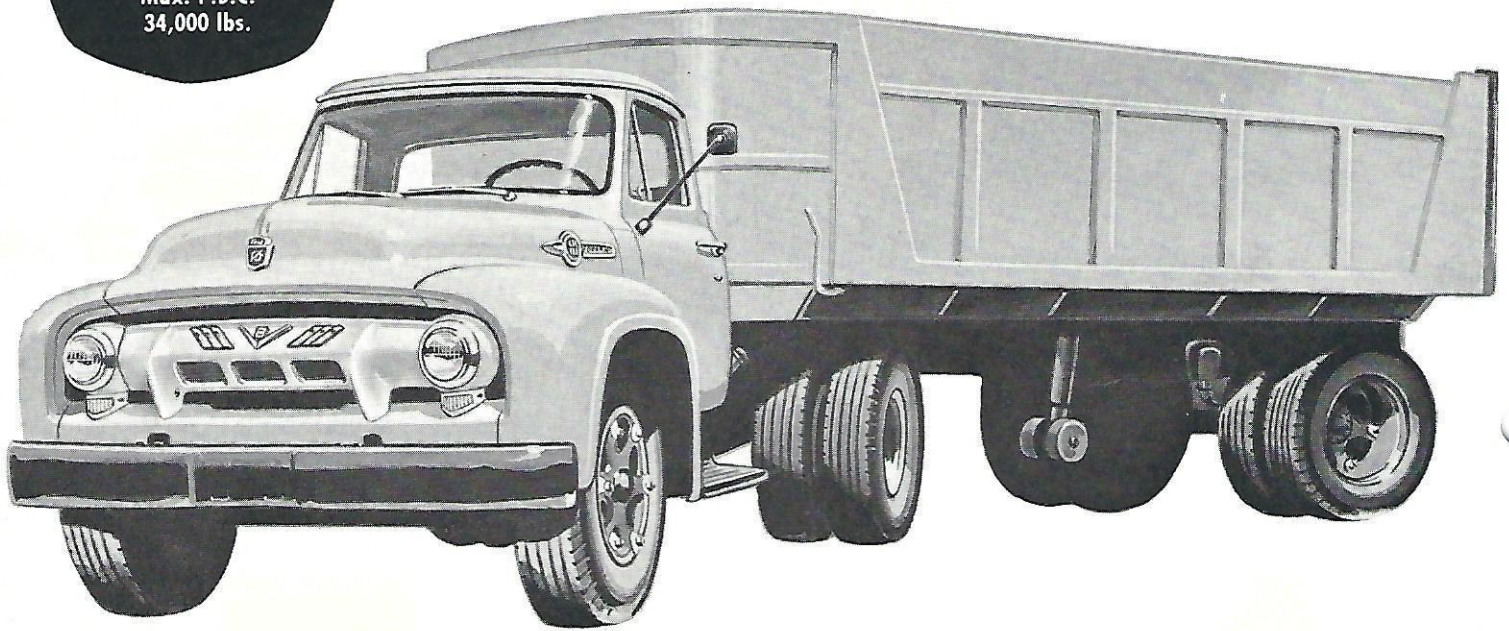
CARROCERÍA PARA TRONCOS DE MADERA—D.E.E.: 156, 175 plgds.

**EL NUEVO F-700
GRAN CAMIÓN
TRACTOR**

Distancias entre ejes:
132 y 144 plgds.

Máx. P.B.C.
34,000 lbs.

**¡Sobresaliente en CAMIONAJE DE TRABAJO PESADO
a velocidad moderada!**



**GRANDES RESERVAS
DE POTENCIA**

¡En las pendientes, o en los caminos planos, la potencia del completamente nuevo V-8 Ford, con alta compresión, provee reacción instantánea y flexibilidad en toda velocidad! El nuevo diseño de BAJA-FRICCIÓN y válvulas en la culata convierte mayor cantidad de potencia en potencia utilizable —reteniendo la tradicional economía Ford.



**ADAPTABILIDAD DE
FUNCIONAMIENTO**

Los modelos de chasis-cabina F-700 Ford le dan a usted selección de ejes traseros de velocidad-sencilla o de 2-velocidades y cajas de cambios Sincro-Silenciosas de 4 o 5 velocidades . . . neumáticos hasta 9.00-20 . . . y otros artículos de equipo para la adaptabilidad que se necesita para llenar sus requisitos exactos de condiciones de transporte.

En el servicio de tractor-remolque, el nuevo F-700 Ford le da a usted máximo P.B.C. de 34,000 libras—y nueva potencia de alta-compresión para propulsarlo, en el completamente nuevo *Power King V-8* de BAJA-FRICCIÓN, de 138-c.f. ¡El corto recorrido de émbolos de carrera corta reduce el “desperdicio de potencia” por fricción, suministra *más* potencia de trabajo al embrague, ahorra en desgaste de piezas—prolonga la duración de su motor!

Los tractores F-700 de corta distancia entre ejes tienen corto círculo de viraje—para facilidad de manejo en el tráfico de movimiento rápido, para ahorro de trabajo, para ahorro de tiempo en maniobras al entrar y al salir de las plataformas de carga o en las áreas restringidas.

Seleccione cualquier estilo de semi-remolque que usted desee—¡los encuentra todos en el F-700! Asequibles en todas longitudes de distancia entre ejes—132 y 144 pulgadas. Con variada selección de equipo para mayor flexibilidad de operación, puede usted obtener un nuevo F-700 de *Triple Economía* Ford para adaptarse exactamente a sus requisitos de trabajo—para muchos años de camionaje confiable y a bajo costo.

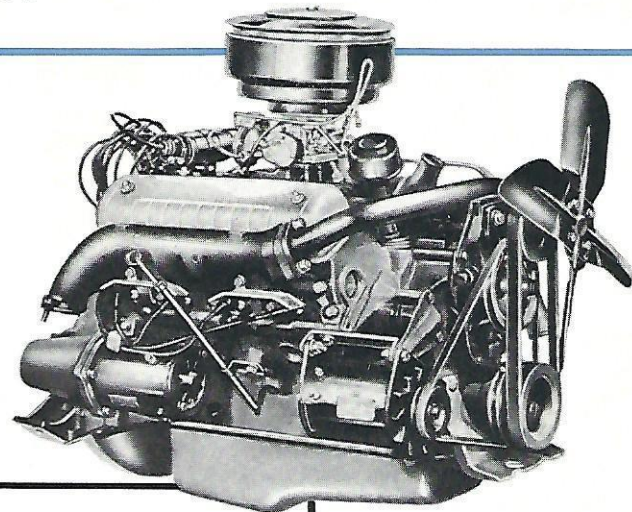
MANIOBRAJE QUE AHORRA TIEMPO

¡Cada control para facilidad de manejo, cada característica de la *Cabina Piloto*, ha sido proyectada para hacer más fácil el trabajo del conductor, reduciendo fatiga, conservando energía, ahorrando tiempo y manteniéndolo satisfecho en su trabajo! La rápida reacción del volante, la docilidad de los frenos, y la visibilidad ilimitada, son solamente algunas de estas características.



¡Nueva Potencia V-8 de BAJA-FRICCIÓN, Alta-Compresión y ahorro de combustible!

¡El completamente nuevo *Power King V-8* de BAJA-FRICCIÓN, que desarrolla 138 caballos de fuerza, tiene cárter de cigüeñal integral, de falda profunda y cubierta de base ancha del volante del motor para la más grande rigidez estructural en el diseño V-8 del día! La corta carrera de émbolos reduce el desperdicio por fricción interna suministrando más potencia utilizable con buena economía de combustible. Dondequiera que usted transporte por camión, el *Power King V-8 Ford* provee respuesta instantánea y flexibilidad en todas las velocidades—lo que es un gran factor de seguridad. Y los bajos costos de operación y conservación le ahorran dinero.



Desplazamiento —256 plgds. cúb.	Diámetro Interior —3.62 plgds.
Caballos de Fuerza al Freno —138 a 3900 rpm.	Carrera —3.10 plgds.
Par de Fuerza —226 libras-pie a 1900-2400 r.p.m.	Relación de Compresión —7.2 a 1

El gobernador tipo de vacío controlado por rotor permite operación plena del acelerador a cualquier velocidad menor de la regulación de r.p.m. controladas

Carburador concéntrico dual con válvula anti-explotión exclusiva

Tubo múltiple de admisión de corto alcance para abastecimiento rápido y uniforme de la carga de combustible

Balancines moldeados a precisión para la más larga duración

Fácil ajuste de tapetas

Válvulas de giro libre (tanto de admisión como de escape) para limpieza automática y mejor asiento

Obturador en el vástago de la válvula de admisión para evitar lubricación excesiva

Válvula de escape de revestimiento de cobalto y cromo y engastes de asiento de válvula para larga duración

Guías integrales de válvulas para transferencia más rápida del calor y más larga duración de válvulas

Émbolos autotérmicos de aleación de aluminio con refuerzos de acero para holgura controlada entre el émbolo y la pared del cilindro

Cámaras de combustión de alta turbulencia para la más eficiente combustión y alto rendimiento de potencia

Camisas de agua en toda la extensión rodean cada cilindro, para reducir a un mínimo la distorsión del diámetro interior y reducir el desgaste

Segmento superior cromado para evitar rayaduras en el periodo de adaptación

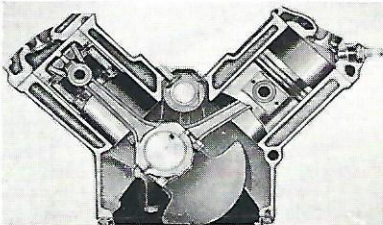
Cárter del cigüeñal de falda profunda para mayor rigidez estructural

Árbol de levas de alta elevación para rápida actuación de válvulas, silenciosa propulsión de cadena para exactitud de sincronización

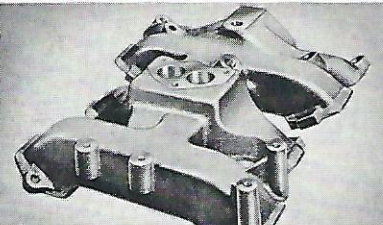
El filtro de aceite de corriente continua limpia todo el aceite, prolonga la duración del motor

Cojinetes reemplazables principales y de bielas de cobre y plomo, de larga duración

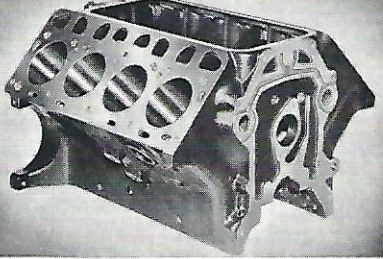
Cigüeñal de aleación de hierro moldeado a precisión para mejor amortiguamiento de vibraciones y mayor duración de las superficies de apoyo



LA NUEVA POTENCIA DE CARRERA-CORTA
... provee mayor eficiencia, más larga duración del motor. Se ha reducido el recorrido de émbolos hasta un 35% sobre otros motores de desplazamiento comparable, ahorra combustible y desgaste de piezas.



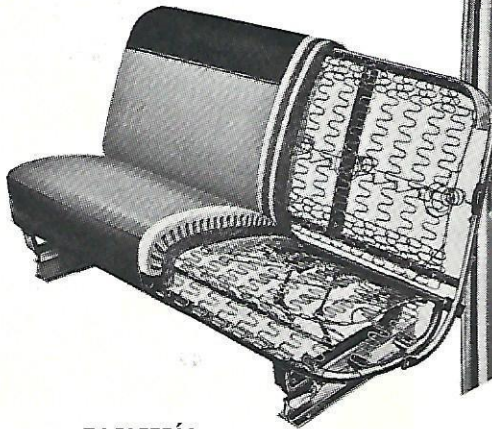
LOS TUBOS MÚLTIPLES DE CORTO-ALCANCE
... suministran rápida y uniformemente el vapor del combustible en el de admisión (en la ilustración) ... desalojan rápidamente los gases quemados, alivian la contrapresión en el escape.



EL DISEÑO DE BLOQUE-PROFUNDO
... con cárter del cigüeñal reforzado, de falda profunda, provee base sólida para el soporte del cigüeñal y mayor rigidez para garantizar la conservación de la alineación de los cojinetes.

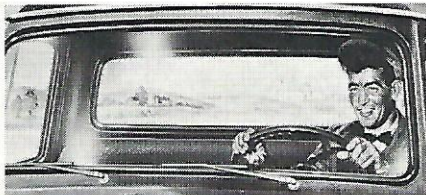
LAS CABINAS PILOTO

FORD para 3-personas dan mayor eficiencia y descanso al conductor

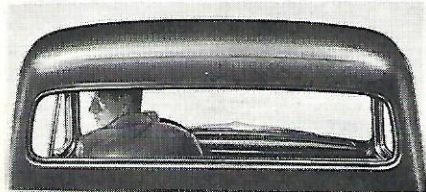


La nueva **TAPICERÍA** de vinilo tejido, de ventilación completa, es más suave, luce mejor, dura más tiempo, es más fácil para limpiar. El ancho asiento tiene resortes a prueba de deformación, exclusivos dispositivos de compensación de sacudidas. El asiento y el respaldo se ajustan independientemente.

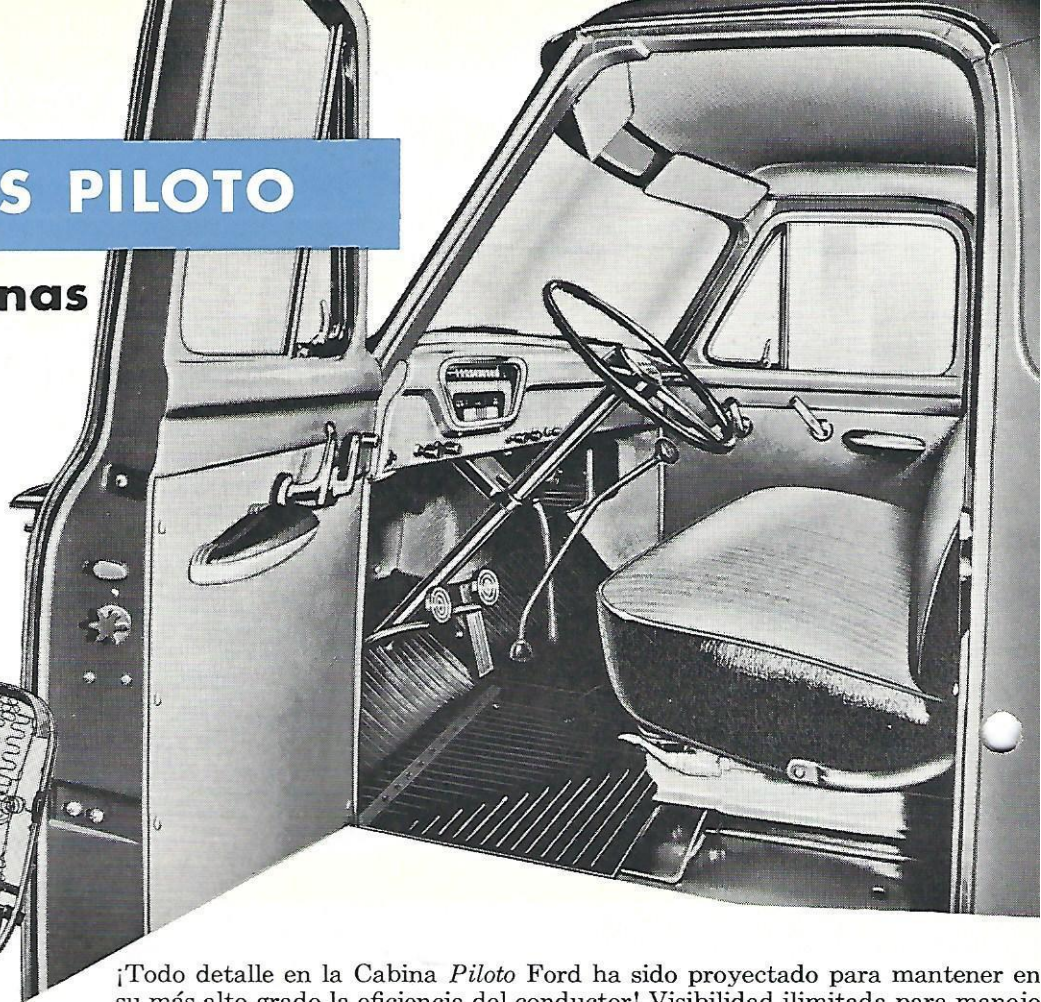
¡Asequibles con cristal de tinte de seguridad para DESCANSO DE LA VISTA!



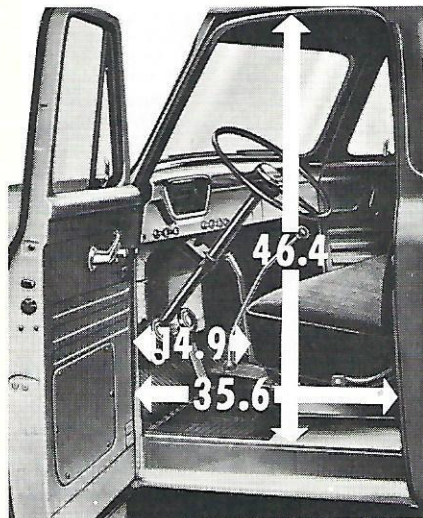
El grande **PARABRISAS** curvado de una sola pieza con perfilados montantes traseros ofrece más de 938 plgds. cuad. de superficie de cristal para visibilidad descansada. Profundas ventanillas laterales de descansa-brazos. Cristal de tinte de seguridad de reducida deslumbración para DESCANSO DE LA VISTA a costo extra.



La **VENTANILLA TRASERA** de anchura completa de 4-pies tiene 444 plgds. cuad. de superficie de cristal para retroceder y estacionar "sin esfuerzo." Los Camiones de Triple Economía Ford ofrecen un total de 294.4 grados de visibilidad de ángulo despejado alrededor.



¡Todo detalle en la Cabina *Piloto* Ford ha sido proyectado para mantener en su más alto grado la eficiencia del conductor! Visibilidad ilimitada para manejo más ágil y seguro con el grande parabrisas curvado de una sola pieza, ventanilla trasera de 4-pies de anchura y profundas ventanillas laterales de descansa-brazos. Nueva tapicería de vinilo tejido, exclusivos dispositivos de *compensación de sacudidas del asiento*, espaciosas aberturas de las puertas, espacio de sobra en toda dirección, controles convenientemente ubicados . . . ¡en realidad, toda característica posible para mantener satisfecho al conductor! Un conductor satisfecho es más eficiente . . . ¡y eso quiere decir mayores economías del elemento humano en la operación de camiones!



La ancha **ABERTURA DE LA PUERTA** . . . que mide casi una yarda completa de ancho . . . permite que los conductores más grandes entren y salgan fácilmente. Espacio de sobra para las piernas y los pies entre la esquina del asiento y el montante de la puerta. Obturación contra intemperie alrededor de las puertas y las juntas de la carrocería para no dejar entrar polvo, emanaciones, ni humedad.

LA CABINA PILOTO DELUXE QUE SE VE EN LA ILUSTRACIÓN OFRECE 14 EXTRAS DE "GUSTO INDIVIDUAL"

. . . ¡Es la Cabina Más Elegante en las Carreteras!

EXTERIOR

- Galones de brillante metal en la parrilla.
- Marcos de brillante metal alrededor de los derivabrisas tipo de Aleta.
- Tapeta de moldura de desagüe de brillante acabado.
- Cerraduras iguales en las dos puertas.

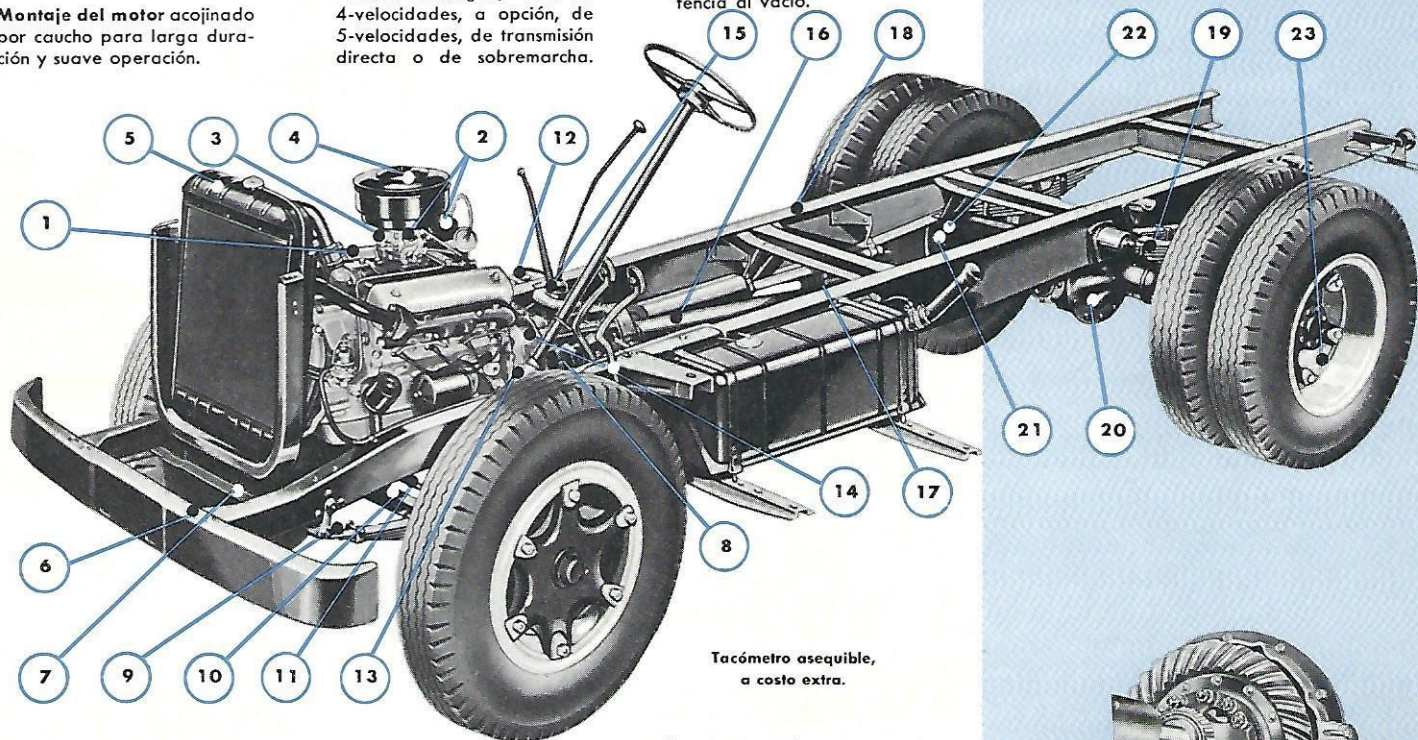
INTERIOR

- Tapicería de dos tonos en el asiento.
- Almohadillado de caucho esponjoso en el asiento.
- Guarniciones de puertas y carrocería de gusto individual.

- Paño inferior termoacústico perforado en el techo, respaldado con aislación de lana de cristal.
- Amortiguador de ruidos en el piso y en los paneles traseros de la cabina (Standard en las puertas).
- Descansa-brazos tipo de agarre en ambas puertas.
- Luz grande en el techo con interruptores automáticos en las puertas.
- Dos viseras contra el sol ajustables.
- Encendedor de cigarrillos iluminado.
- Fuerte cerradura en la gaveta para documentos.

¡He aquí mayor valor por su dinero en este resistente chasis de trabajo extra pesado!

1. El completamente nuevo **Power King V-8** de BAJA-FRICCIÓN, de 138-c.f.
2. Carburador y distribuidor completamente automáticos de **Potencia Piloto Ford** para potencia máxima con el mínimo de gasolina.
3. **Gobernador** integral tipo de vacío controlado por rotor, para plena operación del acelerador a cualquiera velocidad hasta las r.p.m. reguladas.
4. **Purificador de aire** a baño de aceite de trabajo pesado, con abrazadera a prueba de polvo.
5. **Radiador** de gran capacidad de tubo plano y aletas, con depósito superior esférico, para gran eficiencia de enfriamiento. Soporte tipo-U.
6. **Parachoques** acanalado, fijado directamente al bastidor extendido.
7. **Travesaño ancho** al frente con el bastidor paralelo para permitir amplia accesibilidad al motor.
8. **Montaje del motor** acojinado por caucho para larga duración y suave operación.
9. **Muelles delanteros**, largos y de fácil acción—ojales traseros doblemente arrollados para seguridad, suspendidos por grilletes al frente.
10. **Eje delantero** de entrevía ancha y montaje hacia atrás para viraje corto y mayor estabilidad.
11. **Extremos de barras de acoplamiento** presionados a resorte, tipo de enchufe de rótula, con guardapolvos, para compensación automática de desgaste.
12. **Acumulador** de ubicación segura, retirado del calor del motor.
13. **Mecanismo de dirección** de Acción-Giratoria para maniobraje más rápido y más fácil.
14. **Embrague** de Agarre-Giros-cópico de 11-pulgadas de Trabajo Pesado, que multiplica el agarre con el aumento de velocidad; baja presión del pedal, alta presión del plato.
15. **Caja de cambios** Sincro-Silenciosa, que elimina el "doble embrague;" std. de 4-velocidades, a opción, de 5-velocidades, de transmisión directa o de sobremarcha.
16. **Arboles propulsores** tubulares de gran diámetro, sin desviación. Juntas de cojinetes de agujas.
17. **Cojinete central del sistema de transmisión** protegido por caucho, para eficiencia de larga duración.
18. **Bastidor** de trabajo extra pesado con resistentes largueros paralelos de 9 plgds. de profundidad; refuerzo acanalado—std. en D.E.E. de 192-plgds; asequible en otras D.E.E.
19. **Muelles traseros** de claro ancho, 52" x 3", con muelle auxiliar de 37½" x 3", para proveer soporte de carga compensada.
20. **Eje trasero** hipoidal, completamente flotante de trabajo pesado. Standard de velocidad sencilla, asequible, de tipo planetario de 2-velocidades con cambios eléctricos.
21. **Potentes frenos** hidráulicos auto-energizantes: doble cilindro atrás con actuación de alto par de fuerza y centraje automático para mayor eficiencia y más larga duración. Operados por potencia al vacío.
22. **Tambores de frenos** removibles para servicio más fácil. Superficie de frenaje de hierro fundido.
23. **Ruedas** de rayos de fundición standard, con llantas avanzadas desmontables de 3-piezas, en tamaño regular o de base ancha. A opción, ruedas de disco de acero ahusado con llantas avanzadas integrales. Variada selección de medidas de neumáticos.



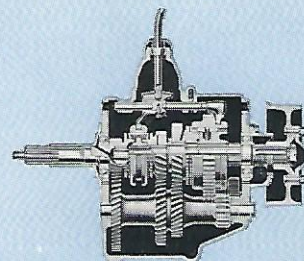
Tacómetro asequible, a costo extra.



EJE DELANTERO DE MONTAJE HACIA ATRÁS, DE ENTREVÍA ANCHA

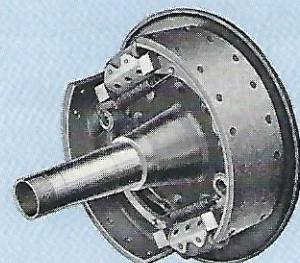
... ¡para corto diámetro de viraje! La entrevía ancha da mayor estabilidad, el eje delantero de montaje hacia atrás ofrece mejor distribución del peso de la carga.

D. ENTRE EJES	DIÁM. EN PIES
132"	45.81
144"	49.11
156"	52.41
175"	57.64
192"	62.33



CAJA DE CAMBIOS SINCRÓ-SILENCIOSA

La Caja de Cambios Sincro-Silenciosa de 4-Velocidades elimina el doble embrague, da mayor seguridad en los "cambios de mayor a menor"—standard. A opción, a costo extra: Sincro-Silenciosa de 5-velocidades, con transmisión directa o de sobremarcha.



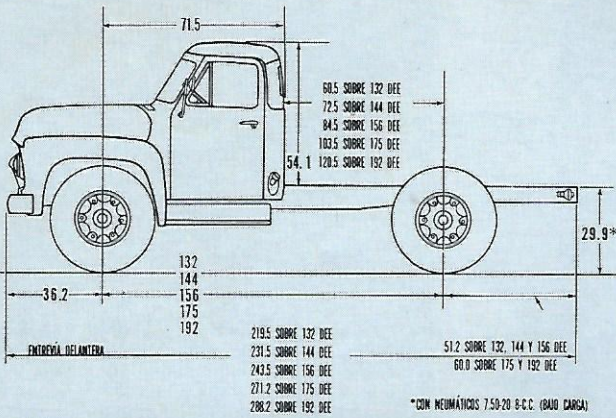
POTENTES FRENOS HIDRÁULICOS

Los grandes frenos auto-energizantes, operados por potencia al vacío, reducen la presión requerida en el pedal, para efectuar paradas suaves y seguras. Doble cilindro atrás con zapatas de freno de centraje automático, para mantener la alineación, reduciendo el desgaste de forros y tambores y prolongando la duración de frenos.



SELECCIÓN DE EJES TRASEROS

Eje trasero hipoidal, completamente flotante, de velocidad sencilla, con grande piñón de funcionamiento silencioso. Los esfuerzos de par de fuerza están uniformemente distribuidos sobre las superficies de los dientes para operación más suave y de más larga duración. Asequible, eje trasero hipoidal de 2-velocidades con cambios eléctricos.



Neumáticos Medidas Delanteros y Dobles Traseros	Peso Bruto del Vehículo (Clasificación de recio)	Distancia Entre Ejes (Pulgadas)	*Peso Listo para el Servicio— con combustible y agua— (cal.)			*Carga Útil, Carrocería, Equipo, etc. (Aprox.) (lbs.)
			Delantero (lbs.)	Trasero (lbs.)	Total (lbs.)	
7.50-20 8-c.c.	14,250 lbs.	132	3,030	2,445	5,475	8,775
		144	3,090	2,475	5,565	8,685
		156	3,165	2,580	5,745	8,505
		175	3,205	2,725	5,930	8,320
9.00-20 10-c.c.	19,500 lbs.†	132	3,122	2,672	5,794	13,706
		144	3,182	2,702	5,884	13,616
		156	3,257	2,807	6,064	13,436
		175	3,297	2,952	6,249	13,251
		192	3,367	2,947	6,314	13,186

F-700—ESPECIFICACIONES

CLASIFICACIONES: CAMIÓN—MÁX. P.B.V. 19,500 LBS. • TRACTOR-REMOLQUE—MÁX. P.B.C. 34,000 LBS.

BASTIDOR
Largueros—Tipo..... Paralelos, sección de canal—ahusados adelante y atrás
Sección máx. (profundidad x pestaña x espesor)—plgds..... 9 x 3 x 1/4
Reinforzo—standard en d.e.e. de 192"..... Canal dentro del larguero*
Sección Máx. (profundidad x pestaña x espesor)—plgds..... 8.5 x 2.56 x 0.15
Módulo de sección..... 9.23 (13.83 en d.e.e. de 192")
Travesaños—Tipo..... Rebordeados tipo en "U" con morzáza tipo de lagarto y secciones de canal
Número—d.e.e. de 132" y 144"..... 5
—d.e.e. de 156", 175" y 192"..... 6
*Los refuerzos de canal—standard en d.e.e. de 192", a opción a costo extra en otras distancias entre ejes—se extienden desde los soportes traseros de los muelles delanteros hasta los soportes delanteros de los muelles traseros

CAJA DE CAMBIOS
Standard..... De 4-velocidades sincro-silenciosas
A opción (a costo extra)..... De 5-velocidades, sincro-silenciosas con sobremarcha
A opción (a costo extra)..... De 5-velocidades, sincro-silenciosas, directa-en-quinta

Posiciones de engranajes..... Primera Segunda Tercera Cuarta Quinta
Desmultiplicación (a 1):
std. de 4-velocidades..... 6.40 3.09 1.69 1.00 — 7.82
A opción 5-vel. S.M..... 6.247 3.64 1.89 1.00 0.798 6.17
A opción 5-vel. directa..... 7.41 4.315 2.39 1.52 1.00 7.32
Abertura de toma-de-fuerza..... S.A.E. de 6-pernos, al lado derecho

EJE DELANTERO
Capacidad—lbs..... 6000
Medidas (altura x anchura x espesor)—plgds..... Modificado de viga en-1 3.0 x 2.5 x 0.50

EJE TRASERO
Capacidad—lbs..... 15,000
Tipo..... Reducción sencilla—hipoidal—completamente flotante
Desmultiplicación del eje—standard..... 7.2 a 1
Eje a opción (a costo extra)—Tipo..... Planetario de dos-velocidades, completamente flotante
Desmultiplicaciones..... 6.50/9.04

EMBRAGUE
Tipo..... 11-plgds. de agarre-girosócopico para trabajo pesado, semi-centrifugo monodisco
Área total de fricción—plgds. cuad..... 123.7

FRENO DE MANO
Tipo..... Tambor y banda de contracción en la parte trasera de la caja de cambios en el sistema de transmisión
Medidas (Diám. de tambor x anchura de forro—espesor)—plgds..... 9.5 x 3—5/16
Área total de forros—plgds. cuad..... 89

FRENOS DE PIE
Tipo..... Funcionamiento de potencia al vacío, hidráulicos, de dos zapatas
Delanteros: anclaje doble. Traseros: auto-energizantes de doble cilindro
Freno delantero (Diám. de tambor x anchura de forro—espesor)—plgds..... 16 x 2 1/4—1/4
Freno trasero (Diám. de tambor x anchura de forro—espesor)—plgds..... 15 x 3—3/8
Área total: Tambor—forro—plgds. cuad..... 697-444
Reforzador..... Unidad sencilla—cámara de potencia, válvula hidráulica al vacío y cilindro secundario

Diámetro efectivo del diafragma—plgds..... 10 1/4

LUBRICACIÓN
Motor..... Alimentación a presión continua a todos los cojinetes principales de muñequillas y del árbol de levas
Cárter del cigüeñal—capacidad..... 7 cuartos (seco); 6 cuartos (relleno)
Chasis..... Conexiones para lubricación a presión

MECANISMO DE DIRECCIÓN
Tipo..... Tornillo sin fin y rodillo de cojinetes de agujas de fila doble
Desmultiplicación..... 20 plgds. de diám. 20.5 a 1
Volante..... 15 x 3—3/8
Distancia entre ejes..... 132" 144" 156" 175" 192"
Diám. de círculo de viraje, derecho o izquierdo—pies..... 45.8 49.1 52.4 57.6 62.3
Barra de acoplamiento..... Rótula de espárrago y enchufe, de presión a resorte para compensación automática del desgaste, equipada con guardapolvos de caucho

MOTOR
Diámetro interior y carrera, plgds..... POWER KING V-8 DE 138-C.F. 3.62 x 3.10
Cubicación—plgds. cub..... 256
Velocidad regulada—RPM (ajuste de fábrica)..... 3600 (con carga)—3800 (sin carga)
Máx. potencia al freno—RPM..... 138 a 3900
Máx. par de fuerza—lbs.—pie—RPM..... 226 a 1900-2400
Relación de compresión..... 7.2 a 1

MUELLES—Semi-elípticos, de aleación de acero Ford
Delanteros Principales Auxiliares Traseros
Longitud x anchura—plgds..... 46 x 2.5 52 x 3.0 37.5 x 3
No. de hojas y relación de flexión—lbs. por plgd..... 12—860 13—1225 7—975
Capacidad en la almohadilla del muelle (flexión normal)—por muelle, lbs..... 2250 6800 (combinados)
NOTA: Los muelles más arriba son para P. B. V. hasta 17,000 lbs. Para 19,500 lbs. de P. B. V. se requieren gruesos muelles traseros principales de 14 hojas a opción (a costo extra)—régimen de flexión 1425 lbs. por plgd. de capacidad combinada (con muelle auxiliar) 7800 lbs. por muelle.

PARACHOQUES
Tipo..... Curvado, de canal tipo de camión empernado directamente a la parte delantera de los largueros del bastidor

RUEDAS Y NEUMÁTICOS
Ruedas—Standard..... Cuatro—de 20-plgds. tipo de rayos de fundición
A opción (a costo extra)..... Siete—tipo de disco de acero de 8-espárragos

Estas especificaciones estaban en vigencia al tiempo de aprobarse este folleto para la publicación. Sin embargo, la División Ford de la Ford Motor Company, cuya norma es la de continuas mejoras, se reserva el derecho de discontinuar modelos a cualquier tiempo o de cambiar especificaciones, diseño o precios, sin previo aviso y sin incurrir en ninguna obligación. La disponibilidad de equipo, accesorios y tapicería, depende de las condiciones de suministro.

FORD Division of FORD MOTOR COMPANY • DEARBORN, MICHIGAN, EE. UU.

¡LOS CAMIONES de TRIPLE ECONOMÍA FORD—le dan a usted MÁS camionaje por su dinero!

*Para el eje de 2-velocidades, añada 90 lbs. a los pesos "trasero" y "total" y deduzca igual cantidad de la "carga útil."
†Con muelles traseros para trabajo pesado.

SISTEMA DE COMBUSTIBLE

Carburador..... Tiro descendente
Purificador de aire..... A baño de aceite de trabajo pesado, capacidad de un cuarto
Bomba de combustible y filtro..... Tipo diafragma, impulsada desde el árbol de levas
Deposito de combustible—Chasis con cabina..... 20-galones en la parte exterior del larguero izquierdo del bastidor debajo de la cabina
Lenador de combustible..... Extensión del tubo a la parte exterior de la cabina—Tapón manual al lado izquierdo

SISTEMA ELÉCTRICO

Acumulador..... De trabajo pesado, de 6-voltios, 19-placas, capacidad de 100-amperios-hor
Generador..... 35 amperios, 250 voltios
Encendido..... Distribuidor completamente automático de sistema enteramente controlado al vacío; bobina revestida de metal; sistema de cables abiertos en ojales de caucho, con mangitos a prueba de humedad sobre las bujías
Faros delanteros..... Proyección herméticamente sellada, control de rayo por interruptor de pie
Luces de estacionamiento; combinación de luz de pare y trasera a la izquierda; luces de los instrumentos; interruptor del encendido con cerradura de llave; corta-circuito; regulador de voltaje.

SISTEMA DE ENFRIAMIENTO

Capacidad—cuartos..... 22.5
Radiador..... Tubo plano y aletas—Tapón de presión
Termostato..... En la salida de agua del motor
Ventilador, diámetro—plgds..... 18—4 aletas

SISTEMA DE TRANSMISIÓN

Tipo..... Hotchkiss, transmisión en línea recta
Árboles propulsores—Número..... Dos, tubulares, extremos de acero forjado
Diámetro—plgds.: d.e.e. de 132" y 156"..... 3.0 (delantero y trasero)
d.e.e. de 144"..... 3.0 (delantero)—3.5 (trasero)
d.e.e. de 175"..... 4.0 (delantero)—3.0 (trasero)
d.e.e. de 192"..... 4.0 (delantero y trasero)
Juntas universales—Número, tipo..... Tres, cojinetes de rodillos de agujas
Cojinete del centro..... Tipo de bolas con engaste de caucho

EQUIPO STANDARD de Chasis—Cabina además de los renglones especificados antes:

Ventilador del centro de la coraza	Gaveta para documentos	Visera contra el sol, a la izquierda
Tablero de instrumentos curvado	Botón del cebador	Limpiaparabrisas duales eléctricos de efecto positivo
Velocímetro	Interruptor del alumbrado	Espejo de retrovisión, exterior, a la izquierda, brazo largo
Indicador de temperatura	Accelerador de mano	Cerradura de puerta, lado derecho
Manómetro de presión de aceite	Filtro de aceite con cartucho tipo reemplazable	Estribos cortos
Indicador de combustible	Gobernador del motor	Gato hidráulico y herramientas
Indicador de carga	Bocinas eléctricas gemelas de tono sincronizado	
Cenfero	Parabrisas curvado de una sola pieza	
	Derivabrisas de aleta en las puertas	

COLORES STANDARD:

Selección de Negro Raven, Azul Sheridan, Verde Meadow, Bermellón, Gris Dovetone, Azul Glacier o Verde Claro (en el capot, guardabarros, coraza, cabina y metal interior). Las siguientes partes son pintadas de negro: Bastidor, estribos, ruedas, lámpara trasera, muelles, espejo exterior, barra divisoria de puerta, marco de derivabrisas, tapa de depósito de combustible y parachoques. Los modelos de coraza y parabrisas llevan pintura de imprimación, a no ser que se especifique un color standard.

EQUIPO Y ACCESORIOS ASEQUIBLES a costa extra:

Eje trasero—planetario de 2-velocidades	Espejo, tirantes de brazo	Cajas de cambios—5-velocidades, directa-en-quinta
Acumulador, 120 amperios-hora	Radio-receptor—5 tubos más rectificador, control de perilla sencilla	5-velocidades con sobremarcha
Cabina, Deluxe	Protector de la parrilla del radiador, trabajo pesado	Visera
Porta-rueda de rueda auxiliar—(excepto en d.e.e. de 132" y 144")	Proyectores de llanaradas (5 en el estuche) con banderolas	Lavaparabrisas
Señales de dirección de vuelta	Llantas—De base ancha	Ruedas y neumáticos—
Luz del compartimiento del motor	ruedas fundidas (vea ruedas)	(4) Ruedas fundidas y (7) llantas 6.5 o 7.0
Ventilador de trabajo pesado	Faros de carretera	(7) ruedas de disco 20 x 6.5
Extinguidor de fuego (1 1/2 cuartos)	Funda de asiento	(2) neumáticos delanteros 7.50-20 8-c.c. y (4) neumáticos traseros 8.25-20 10-c.c.
Bastidor de trabajo pesado—d.e.e. de 132", 144", 156" y 175"	Protectores contra salpicaduras (3 medidas) con soportes	(2) neumáticos delanteros 8.25-20 10-c.c. y (4) neumáticos traseros 9.00-20 10-c.c.*
Calentador y desescarchador—Sistema por aire mágico o de recirculación	Faro orientable con soporte	(6) neumáticos 8.25-20 10-c.c.
Tapa de seguridad del depósito de combustible	Muelles traseros—de trabajo pesado	(6) neumáticos 9.00-20 10-c.c.*
Espejo de retrovisión exterior—derecho o izquierdo, ajuste de 6"	Luz de pare	
	Tacómetro mecánico	
	Luz trasera—mano derecha	
	Cristal de tinte	
	Ganchos de remolque	

*Se requieren muelles traseros para trabajo pesado.

