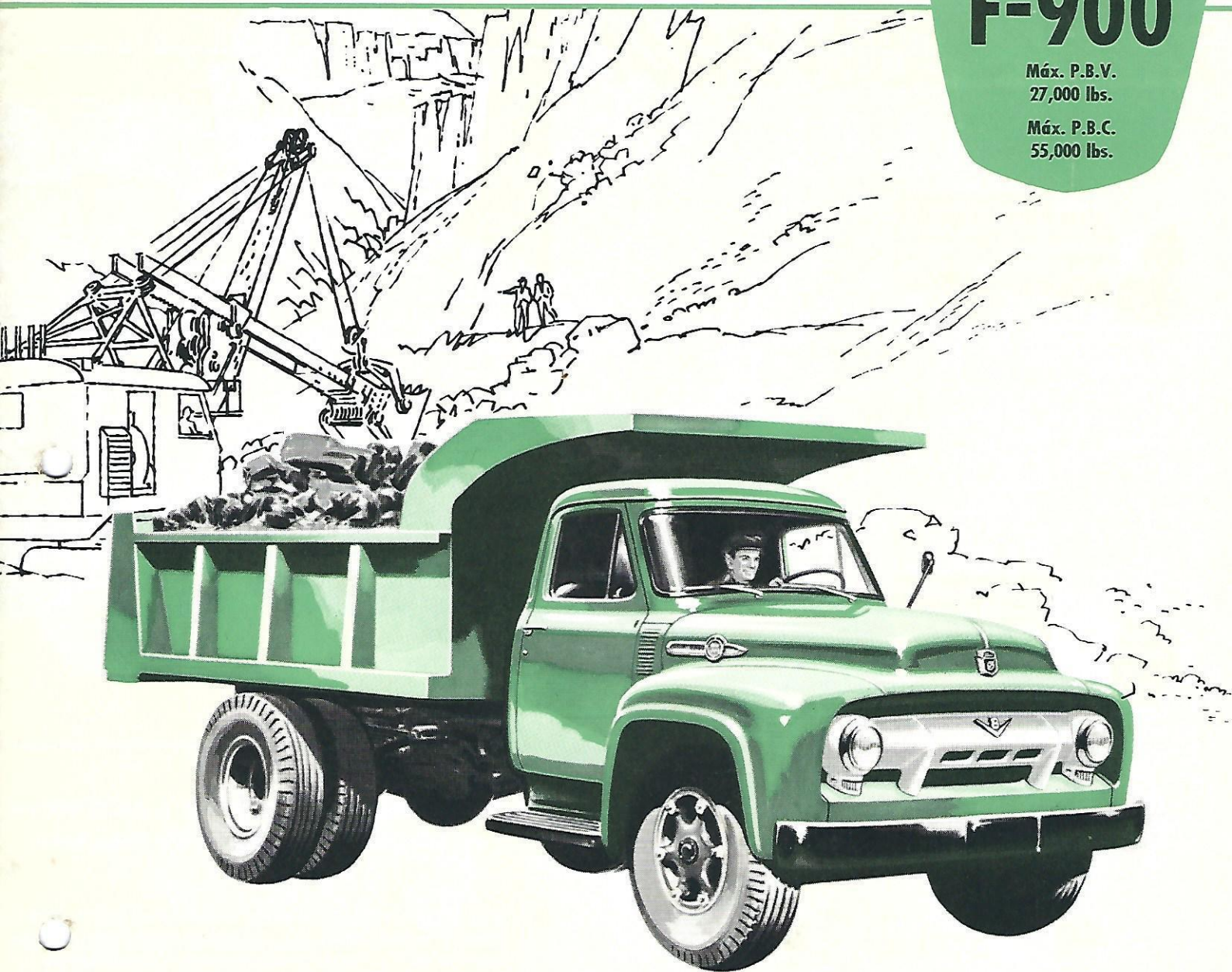


SERIE
F-900

Máx. P.B.V.
27,000 lbs.

Máx. P.B.C.
55,000 lbs.



LOS CAMIONES *de TRIPLE ECONOMÍA* **FORD**

PARA 1954

ile dan más camionaje por su dinero!

Lo que para Usted Significa la

TRIPLE ECONOMÍA

de los Camiones Ford



Nueva POTENCIA con Ahorro de Gasolina

¡Los nuevos motores de BAJA-FRICCIÓN Ford le dan a usted mayor potencia de caballos de fuerza y funcionamiento más eficiente con la tradicional economía de operación Ford! El moderno diseño de válvulas en la culata y carrera corta en el nuevo y formidable Cargo King V-8 de 170-c.f. desarrolla más potencia utilizable para el transporte. ¡Éste es el Gran Punto de Economía No. 1!



Nueva y Descansada EFICIENCIA para el Conductor

Las Cabinas Piloto Ford, que son las cabinas más cómodas en camionaje, reducen la fatiga del conductor, ahorran tiempo y conservan la energía del costoso elemento humano en la operación de camiones. Y éste es el Gran Punto de Economía No. 2.



Nuevas CAPACIDADES para Ahorro de Dinero

Cualesquiera que fuesen sus requisitos de transporte por camiones, encontrará usted la correcta capacidad de carga para adaptarse a su trabajo en el nuevo renglón de Camiones de Triple Economía Ford de 1954. Y esta productiva capacidad de carga es el Gran Punto de Economía No. 3.

Así Los Camiones Ford para 1954

le dan a usted

¡MÁS CAMIONAJE POR SU DINERO!

EL MÁS POTENTE D

EL NUEVO
F-900

GRAN CAMIÓN

Máx. P.B.V.—27,000 lbs.

Distancias entre ejes:

132, 144, 156,
175 y 192 plgds.



CONSTRUÍDOS PARA MONTAJE A BAJO COSTO
DE CUALQUIER CARROCERÍA ESPECIAL DESI

7½ HASTA 19 PIES

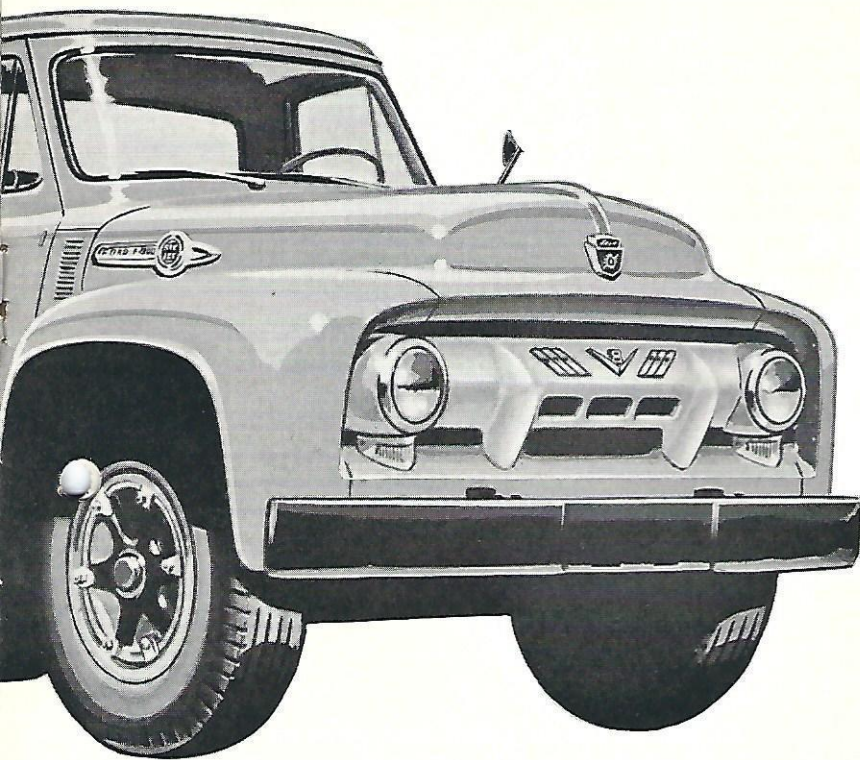
Por el excelente diseño del chasis, es posible el montaje fácil y a bajo costo de cualquier carrocería de uso especiales . . . para cualquier clase de trabajo en los modelos del GRAN CAMIÓN F-900. Los modelos de chasis-cabina se encuentran asequibles en longitudes de 5 distancias entre ejes, para carrocerías de unidades para usos especiales, los modelos de chasis-parabrisas para carrocerías especiales de unidad sencilla se encuentran asequibles a los siguientes: 132-plgds. para longitud de carga de 7½-9 pies; 144-plgds. para 9-11 pies; 156-plgds. para 10-13 pies; 175-plgds. para 13-16 pies; y 192-plgds. para 16-19 pies. Los principales fabricantes de carrocerías de equipo le ofrecen a usted variada selección de carrocerías para su F-900. Su Concesionario Ford tendrá mucho gusto en ayudarle a seleccionar la carrocería especial que llene exactamente los requisitos para su trabajo.

¡Se encuentran asequibles con la nueva

Dirección de Potencia

"Master Guide!"

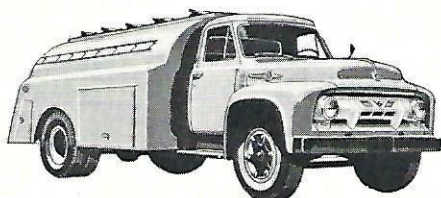
TODOS LOS CAMIONES CORRIENTES FORD DE 4-RUEDAS



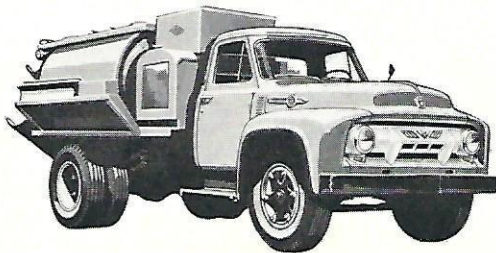
¡Los rigurosos recorridos a larga distancia sin paradas son trabajo fácil para el F-900 Ford de 27,000-lbs. de P.B.V., el rey de la flota de camiones corrientes Ford para trabajo extra pesado! ¡Grande en tamaño . . . grande en resistencia . . . grande en potencia . . . el GRAN CAMIÓN F-900 está catalogado en precio con los más bajos en su clase de eficiencia! ¡Como resultado de las características de *Triple Economía* . . . ahorra usted al comprarlo y ahorra también al efectuar el trabajo!

¡Hay quince modelos para escoger, *todos* con la nueva eficiencia de alta-compresión en el nuevo *Cargo King V-8 de 170-c.f.*! ¡El diseño de motor de válvulas en la culata y BAJA-FRICCIÓN le da a usted grandes reservas de potencia para transportar cargas a bajo costo. Las Cabinas PILOTO Ford para 3-personas reducen la fatiga del conductor, contribuyendo así a la agilidad y eficiencia del conductor.

Variada selección de equipo para flexibilidad de operación de camionaje. Ejes traseros de velocidad Sencilla o de 2-velocidades, cajas de cambios Sincro-Silenciosas de 5-velocidades para T.P. con transmisión directa o sobremarcha, neumáticos hasta 11.00-22. Frenos hidráulicos operados por potencia al vacío, que son standard. Asequible, sistema de frenos completamente de aire. El nuevo Sistema de Dirección de Potencia "Master-Guide," asequible, reduce el esfuerzo de maniobra de dirección tanto como un 75%.



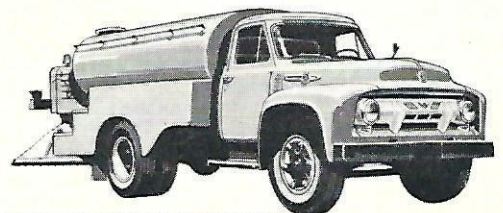
TANQUE PARA COMBUSTIBLE (ACEITE, LECHE)
D.E.E.: 156, 175 y 192 plgds.



MEZCLADOR DE CONCRETO
D.E.E.: 156 y 175 plgds.



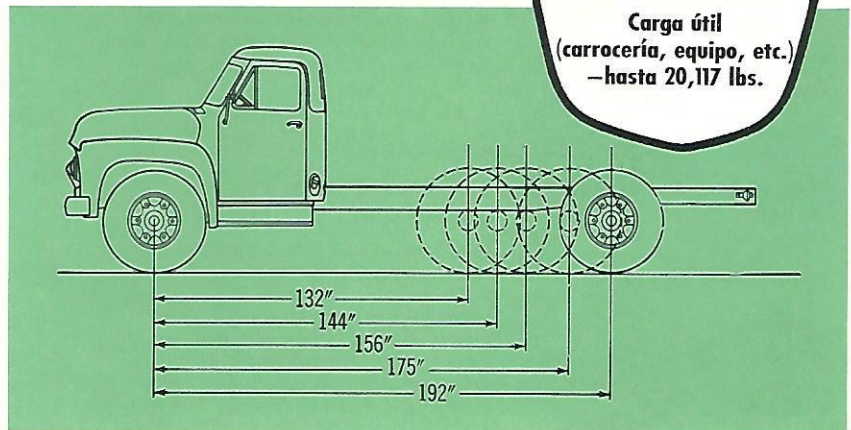
CARROCERÍA PARA TRONCOS DE MADERA
D.E.E.: 156, 175 y 192 plgds.



DISTRIBUIDOR DE MATERIAL BITUMINOSO (ALQUITRÁN)
D.E.E.: 156 y 175 plgds.

**EL NUEVO
F-900
GRAN CAMIÓN
CHASIS-CABINA**

Carga útil
(carrocería, equipo, etc.)
—hasta 20,117 lbs.



Lo que para Usted Significa la

TRIPLE ECONOMÍA

de los Camiones Ford



Nueva POTENCIA con Ahorro de Gasolina

¡Los nuevos motores de BAJA-FRICCIÓN Ford le dan a usted mayor potencia de caballos de fuerza y funcionamiento más eficiente con la tradicional economía de operación Ford! El moderno diseño de válvulas en la culata y carrera corta en el nuevo y formidable *Cargo King V-8* de 170-c.f. desarrolla más potencia utilizable para el transporte. ¡Éste es el Gran Punto de Economía No. 1!



Nueva y Descansada EFICIENCIA para el Conductor

Las Cabinas *Piloto Ford*, que son las cabinas más cómodas en camionaje, reducen la fatiga del conductor, ahorran tiempo y conservan la energía del costoso elemento humano en la operación de camiones. Y éste es el Gran Punto de Economía No. 2.



Nuevas CAPACIDADES para Ahorro de Dinero

Cualesquiera que fuesen sus requisitos de transporte por camiones, encontrará usted la correcta capacidad de carga para adaptarse a su trabajo en el nuevo renglón de Camiones de *Triple Economía Ford* de 1954. Y esta productiva capacidad de carga es el Gran Punto de Economía No. 3.

Así Los Camiones Ford para 1954
le dan a usted
¡MÁS CAMIONAJE POR SU DINERO!

EL MÁS POTENTE D

EL NUEVO
F-900

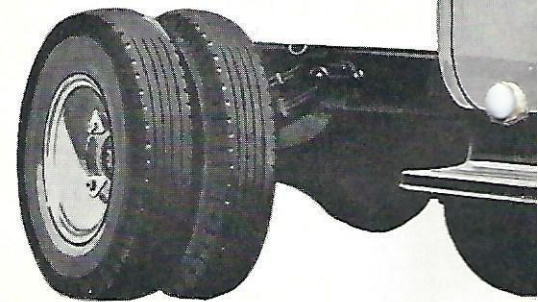
GRAN CAMIÓN

Máx. P.B.V.—27,000 lbs.

Distancias entre ejes:

132, 144, 156,

175 y 192 plgds.



CONSTRUIDOS PARA MONTAJE A BAJO COSTO
DE CUALQUIER CARROCERÍA ESPECIAL DESDE

7½ HASTA 19 PIES

Por el excelente diseño del chasis, es posible el montaje fácil y a bajo costo de cualquier carrocería de unidades especiales . . . para cualquier clase de trabajo en los modelos del GRAN CAMIÓN F-900. Los modelos de chasis-cabina se encuentran asequibles en longitud de 5 distancias entre ejes, para carrocerías de unidades para usos especiales, los modelos de chasis-coraza y chasis-parabrisas para carrocerías especiales de unidad sencilla se encuentran asequibles con los siguientes: 132-plgds. para longitud de carga de 7½-9 pies; 144-plgds. para 9-11 pies; 156-plgds. para 10-13 pies; 175-plgds. para 13-16 pies; y 192-plgds. para 16-18 pies. Los principales fabricantes de carrocerías y equipo le ofrecen a usted variada selección de carrocerías para su F-900. Su Concesionario Ford tendrá mucho gusto en ayudarlo a seleccionar la carrocería especial que llene exactamente los requisitos para su trabajo.

¡Se encuentran asequibles con la nueva

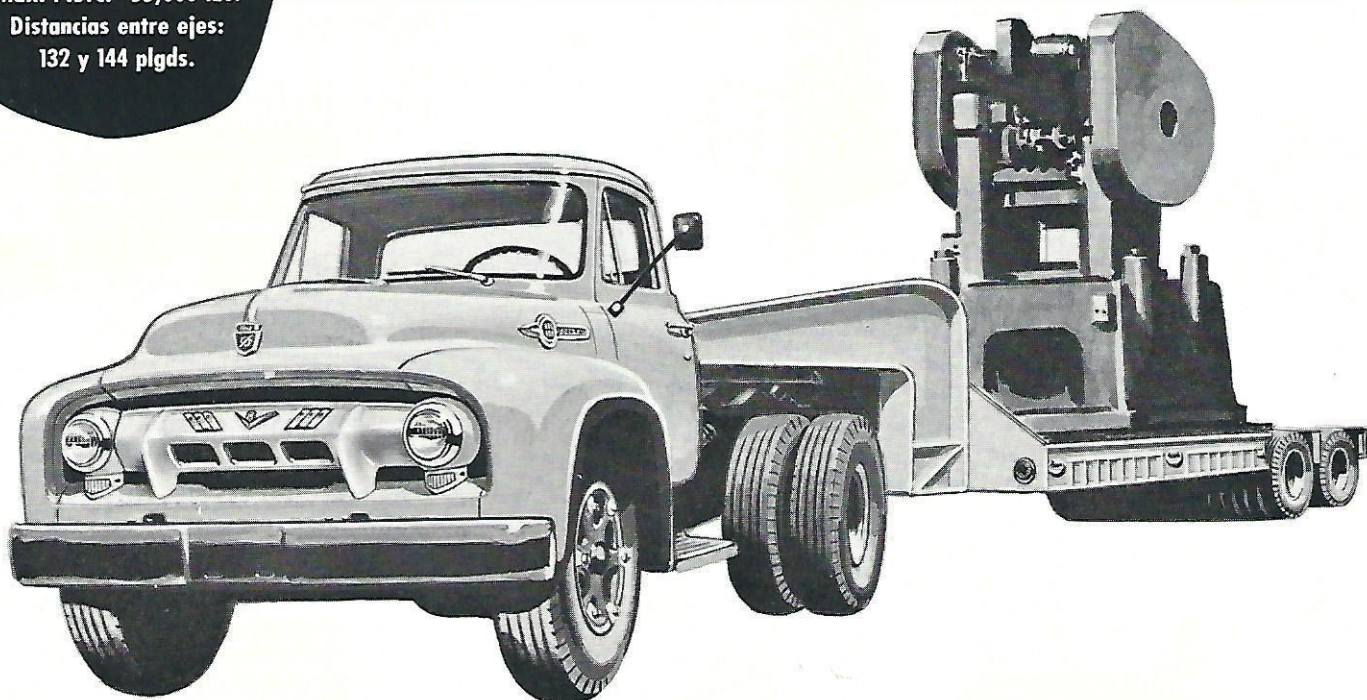
Dirección de Potencia

"Master Guide!"

**EL NUEVO
F-900
GRAN CAMIÓN
TRACTOR**

Máx. P.B.C.—55,000 lbs.
Distancias entre ejes:
132 y 144 plgds.

Un Tractor de 55,000-lbs. de P.B.C. con Sobrada Resistencia de Gran Camión



GRANDES RESERVAS DE POTENCIA

¡En las pendientes, o en los caminos planos, la potencia del completamente nuevo V-8 Ford, con alta compresión, provee reacción instantánea y flexibilidad en toda velocidad! El nuevo diseño de BAJA FRICCIÓN y válvulas en la culata convierte mayor cantidad de potencia en potencia utilizable—reteniendo la tradicional economía Ford.

El gigante tractor F-900 Ford combina la fuerte resistencia y la potencia motriz necesarias para transportar grandes cargas a través del país . . . con la facilidad de manejo que tan esencial en el tráfico de la ciudad. El nuevo motor Ford Cargo King V-8 de BAJA-FRICCIÓN, de 170-c.f. es el motor más potente que Ford haya construido, es de eficiente y confiable, de alta-compresión con diseño de carrera corta . . . que reduce el recorrido de émbolos, disminuye la "pérdida de potencia" por fricción, y suministra más potencia de trabajo al embrague. ¡Usted ahorra en desgaste de piezas móviles y obtiene más larga duración del motor!

ADAPTABILIDAD DE FUNCIONAMIENTO

En el F-900 Ford tiene usted selección de ejes traseros de velocidad sencilla o de 2-velocidades . . . cajas de cambios Sincro-Silenciosas para Trabajo Pesado con transmisión directa o sobremarcha . . . sistemas de frenos hidráulicos operados por potencia al vacío u operados completamente por aire . . . neumáticos hasta 11.00-22 . . . y otros equipos para obtener la flexibilidad necesaria para llenar sus requisitos de transporte.

Los tractores F-900 de corta distancia entre ejes son maniobrados fácilmente con el corto círculo de viraje, lo que es un gran factor de ahorro de tiempo y de mano de obra en el tráfico de movimiento rápido o para maniobrar al entrar y salir de las plataformas de carga o en áreas restringidas. El nuevo Sistema de Dirección de Potencia "Master-Guide" ajustable, disminuye el esfuerzo manual de maniobra de dirección tanto como un 75%.

MANIOBRAJE QUE AHORRA TIEMPO

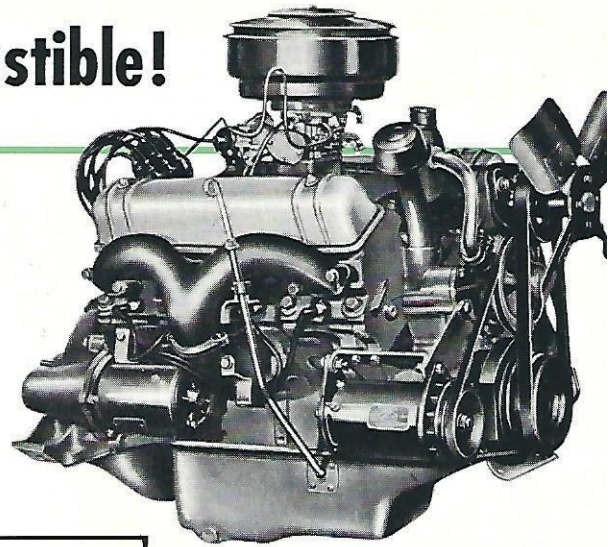
¡Cada control para facilidad de manejo, cada característica de la Cabina Piloto, ha sido proyectada para hacer más fácil el trabajo del conductor, reduciendo fatiga, conservando energía, ahorrando tiempo, y manteniéndolo satisfecho en su trabajo! El conductor obtiene visibilidad ilimitada, frenos de reacción inmediata, máxima facilidad de maniobra, Sistema de Dirección de Potencia "Master-Guide" (ajustable), para nombrar sólo unas cuantas características.



¡Seleccione el semi-remolque que mejor se adapte a su trabajo . . . los encuentra todos en el F-900 Ford! Selección de distancias entre ejes—132 y 144 plgds. Con variada selección de equipo a opción para mayor flexibilidad de operación puede usted seleccionar un nuevo F-900 de Triple Economía Ford para llenar exactamente sus requisitos.

¡Nueva Potencia V-8 de BAJA-FRICCIÓN, Alta-Compresión y Ahorro de Combustible!

¡El nuevo motor de BAJA-FRICCIÓN *Cargo King V-8* de 170-c.f., el más potente motor para camión que Ford haya construido, desarrolla hasta el 38% de más caballos de fuerza por desplazamiento de plgds. cúb. que otros motores en su clase! ¡El cárter del cigüeñal integral de falda profunda y la cubierta de base ancha del volante del motor proveen la más grande rigidez estructural y el más suave funcionamiento del motor! La carrera corta de émbolos reduce desperdicio por fricción interna, suministra más potencia al embrague con buena economía de combustible. Dondequiera que usted transporte por camión, el nuevo *Cargo King V-8* provee respuesta instantánea y flexibilidad en todas las velocidades. Y los bajos costos de operación y conservación le ahorran dinero.



Desplazamiento—317 plgds. cúb.

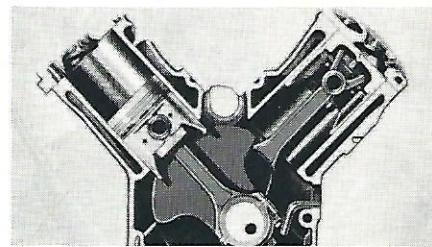
Caballos de Fuerza al Freno—170 a 3900 r.p.m.

Par de Fuerza—286 libras-pie a 1700-2300 r.p.m.

Diámetro Interior—3.80 plgds.

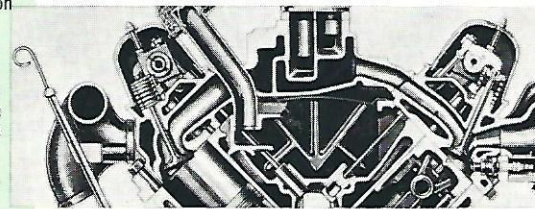
Carrera—3.50 plgds.

Relación de Compresión—7.2 a 1



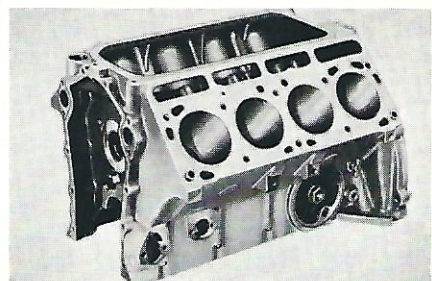
LA POTENCIA DE CARRERA CORTA

... provee mayor eficiencia, más larga duración del motor. Se ha reducido el recorrido de émbolos hasta un 32% sobre otros motores de desplazamiento comparable, ahorra combustible y desgaste de piezas.



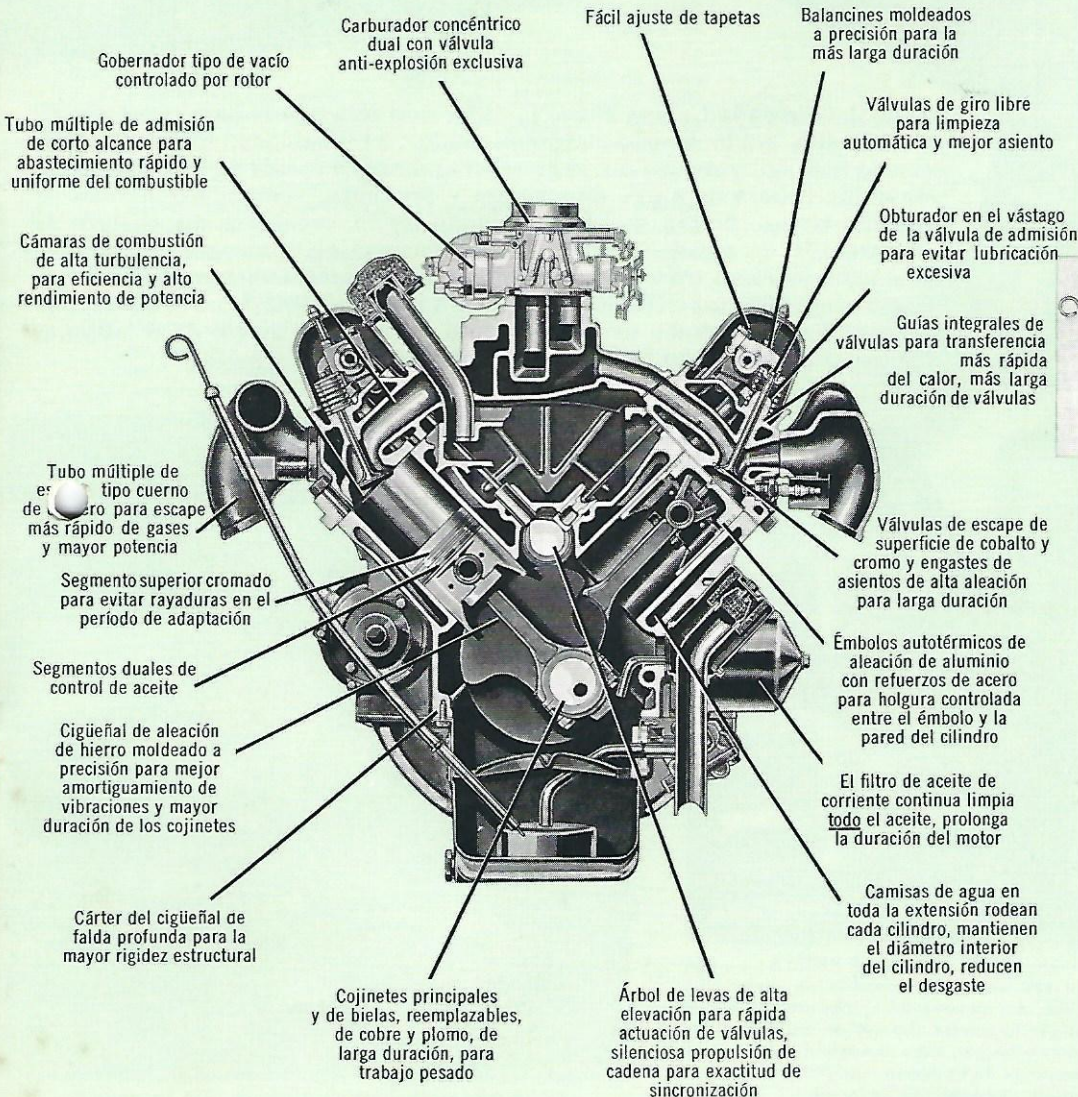
TUBOS MÚLTIPLES DE CORTO ALCANCE

... para mayor potencia y mayor rendimiento de par de fuerza. El resultado de respiración mejorada y pasajes duplex de admisión más amplios, válvulas de admisión más grandes, mayor turbulencia, escape más rápido de gases con los nuevos tubos múltiples de escape tipo cuerno de carnero y relación de compresión más alta.



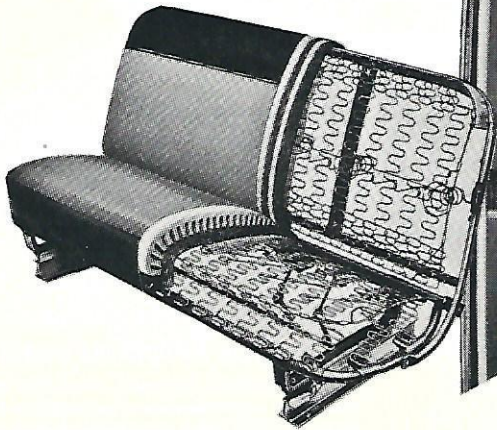
EL DISEÑO DE BLOQUE-PROFUNDO

... con cárter del cigüeñal reforzado, de falda profunda, provee base sólida para el soporte del cigüeñal y mayor rigidez para garantizar la conservación de la alineación de los cojinetes y más suave funcionamiento del motor.



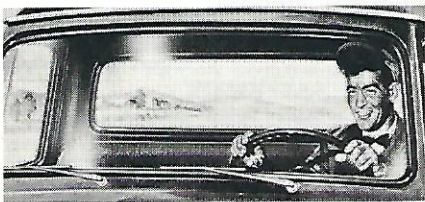
LAS CABINAS PILOTO

FORD para 3-personas dan mayor eficiencia y descanso al conductor

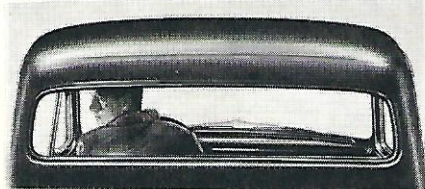


La nueva **TAPICERÍA** de vinilo tejido, de ventilación completa, es más suave, luce mejor, dura más tiempo, es más fácil para limpiar. El ancho asiento tiene resortes a prueba de deformación, exclusivos dispositivos de compensación de sacudidas. El asiento y el respaldo se ajustan independientemente.

¡Asequibles con cristal de tinte de seguridad para **DESCANSO DE LA VISTA!**



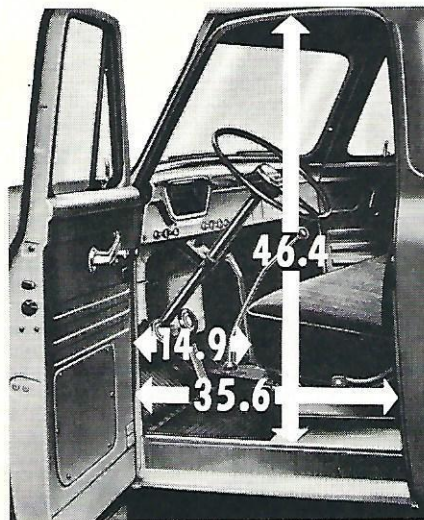
El grande **PARABRISAS** curvado de una sola pieza con perfilados montantes traseros ofrece más de 938 plgds. cuad. de superficie de cristal para visibilidad descansada. Profundas ventanillas laterales de descansa-brazos. Cristal de tinte de seguridad de reducida deslumbración para **DESCANSO DE LA VISTA** a costo extra.



La **VENTANILLA TRASERA** de anchura completa de 4-pies tiene 444 plgds. cuad. de superficie de cristal para retroceder y estacionar "sin esfuerzo." Los Camiones de **Triple Economía** Ford ofrecen un total de 294.4 grados de visibilidad de ángulo despejado alrededor.



¡Todo detalle en la *Cabina Piloto* Ford ha sido proyectado para mantener en su más alto grado la eficiencia del conductor! Visibilidad ilimitada para manejo más ágil y seguro con el grande parabrisas curvado de una sola pieza, ventanilla trasera de 4-pies de anchura y profundas ventanillas laterales de descansa-brazos. Nueva tapicería de vinilo tejido, exclusivos dispositivos de *compensación de sacudidas del asiento*, espaciosas aberturas de las puertas, espacio de sobra en toda dirección, controles convenientemente ubicados . . . ¡en realidad, *toda* característica posible para mantener satisfecho al conductor! Un conductor satisfecho es más eficiente . . . ¡y eso quiere decir mayores economías del elemento humano en la operación de camiones!



La ancha **ABERTURA DE LA PUERTA** . . . que mide casi una yarda completa de ancho . . . permite que los conductores más grandes entren y salgan fácilmente. Espacio de sobra para las piernas y los pies entre la esquina del asiento y el montante de la puerta. Obturación contra intemperie alrededor de las puertas y las juntas de la carrocería para no dejar entrar polvo, emanaciones, ni humedad.

LA CABINA PILOTO DELUXE QUE SE VE EN LA ILUSTRACIÓN OFRECE **14** EXTRAS DE "GUSTO INDIVIDUAL"

. . . ¡Es la *Cabina Más Elegante en las Carreteras!*

EXTERIOR

- Galones de brillante metal en la parrilla.
- Marcos de brillante metal alrededor de los derivabrisas tipo de Aleta.
- Tapeta de moldura de desagüe de brillante acabado.
- Cerraduras iguales en las dos puertas.

INTERIOR

- Tapicería de dos tonos en el asiento.
- Almohadillado de caucho esponjoso en el asiento.
- Guarniciones de puertas y carrocería de gusto individual.

- Paño inferior termoacústico perforado en el techo, respaldado con aislación de lana de cristal.
- Amortiguador de ruidos en el piso y en los paneles traseros de la cabina (Standard en las puertas).
- Descansa-brazos tipo de agarre en ambas puertas.
- Luz grande en el techo con interruptores automáticos en las puertas.
- Dos viseras contra el sol ajustables.
- Encendedor de cigarrillos iluminado.
- Fuerte cerradura en la gaveta para documentos.

¡He aquí mayor valor por su dinero en este chasis de trabajo extra pesado

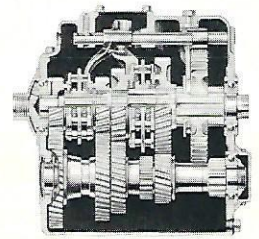


D. ENTRE EJES	DIÁM. EN PIES
132"	46.0
144"	49.3
156"	52.5
175"	57.8
192"	62.5

1. Nuevo motor de BAJA-FRicción Cargo King V-8 de 170-c.f. con alto y sostenido par de fuerza para máxima eficiencia y economía.
2. El sistema de dirección de potencia, asequible, reduce el esfuerzo de dirección tanto como un 75%; proporciona completa facilidad de viraje.
3. Carburador y distribuidor completamente automáticos de Potencia Piloto Ford para potencia máxima con el mínimo de gasolina.
4. Gobernador integral tipo de vacío controlado por rotor; para plena operación del acelerador a cualquiera velocidad hasta las r.p.m. reguladas.
5. Purificador de aire a baño de aceite de trabajo pesado, con abrazadera a prueba de polvo.
6. Radiador de gran capacidad de tubo plano y aletas, con depósito superior esférico, para gran eficiencia de enfriamiento.
7. Parachoques acanalado, fijado directamente al bastidor extendido.
8. Travesaño ancho al frente con el bastidor paralelo para permitir amplia accesibilidad al motor.
9. Montaje del motor acojinado con caucho para larga duración y suave operación.
10. Muelles delanteros, largos y de fácil acción—ojales traseros doblemente arrollados para seguridad, suspendidos por grilletes al frente.
11. Eje delantero de entrevía ancha y montaje hacia atrás para viraje corto, mayor estabilidad, y mejor maniobra.
12. Extremos de barras de acoplamiento presionados a resorte, tipo de enchufe de rótula, con guardapolvos, para compensación automática de desgaste.
13. Acumulador de ubicación segura, retirado del calor del motor.
14. Mecanismo de dirección de Acción-Giratoria para maniobra más rápido y más fácil.
15. El embrague de Agarre-Giroscópico de 12-pulgadas multiplica el agarre con el aumento de velocidad; baja presión del pedal—alta presión del plato.
16. Caja de Cambios Sincro-Silenciosa de 5-velocidades para Trabajo Pesado, que elimina el "doble embrague."
17. Árboles propulsores tubulares de gran diámetro, sin desviación.
18. Cojinete central del sistema de transmisión protegido por caucho, para eficiencia de larga duración.
19. Fuerte bastidor con largueros paralelos; 9 plgds. de profundidad; refuerzo acanalado por toda la sección máxima para grande resistencia sin exceso de peso.
20. Muelles traseros de claro ancho, 52" x 3", con muelle auxiliar de 37 1/2" x 3", para proveer soporte de carga compensada.
21. Eje trasero hipoidal completamente flotante para Trabajo Pesado. Velocidad Sencilla, standard; asequible, tipo planetario de 2-velocidades con cambios eléctricos.
22. Potentes frenos auto-energizantes de operación por potencia al vacío; doble cilindro atrás, con actuación de alto par de fuerza y centraje automático para larga duración; asequible, frenos completamente de aire.
23. Tambores de frenos removibles para servicio más fácil. Superficie de frenaje de hierro fundido.
24. Ruedas de rayos de fundición standard, con llantas-avanzadas desmontables de 3-piezas, en tamaño regular o de base ancha. A opción, ruedas de disco de acero ahusado con llantas avanzadas integrales. Variada selección de medidas de neumáticos.

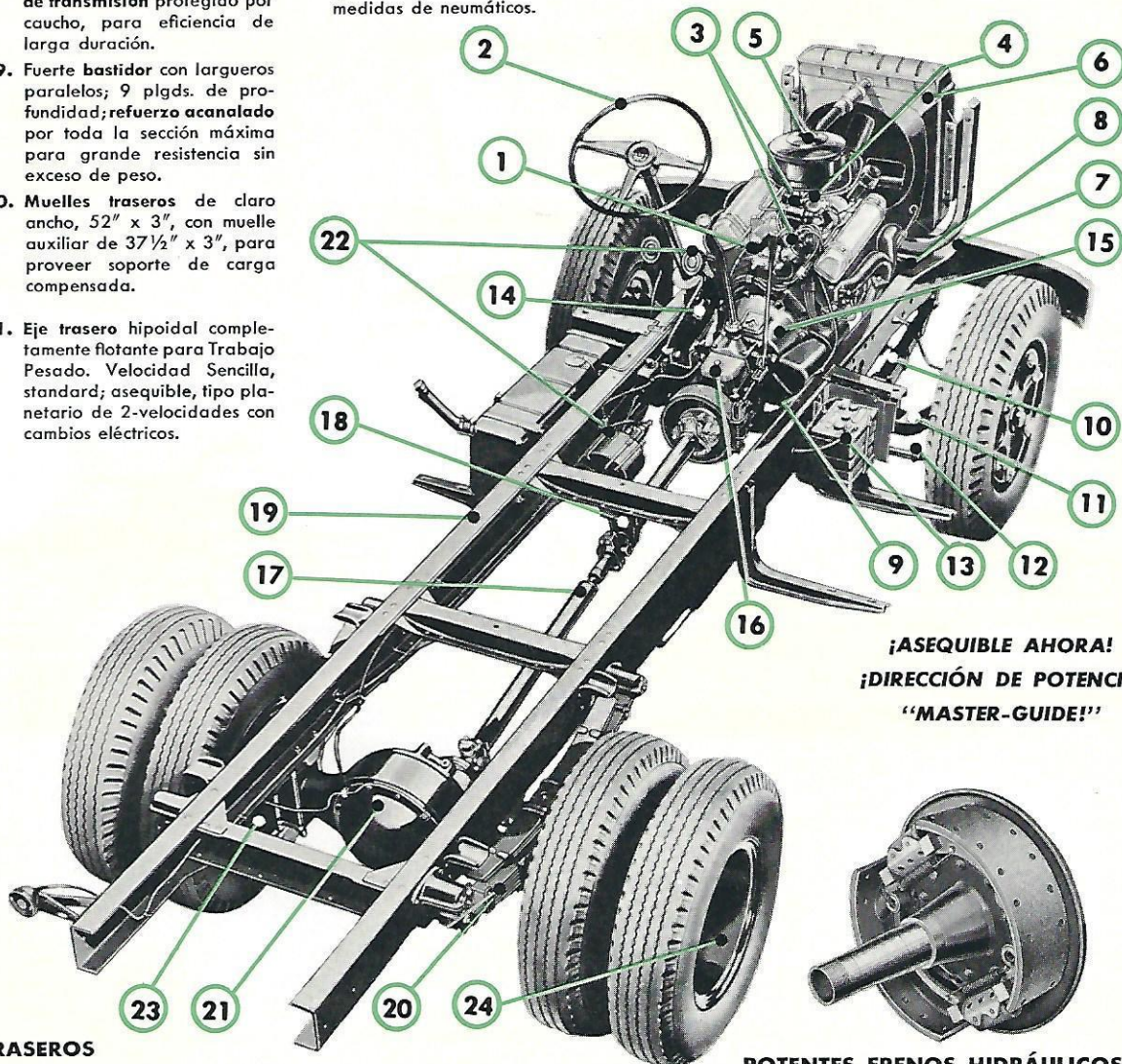
EJE DELANTERO DE MONTAJE HACIA ATRÁS, DE ENTREVÍA ANCHA

... ¡para corto diámetro de viraje! La entrevía ancha da mayor estabilidad, el eje delantero de montaje hacia atrás ofrece mejor distribución del peso de la carga.

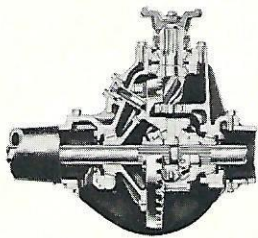


CAJA DE CAMBIOS SINCRÓ-SILENCIOS

La caja de cambios Sincro-Silenciosa de 5-velocidad para Trabajo Pesado con transmisión directa en quinta elimina el "doble embrague," da mayor seguridad en los cambios de "mayor a menor"—es standard. A opción; caja de cambios Sincro-Silenciosa de 5-velocidades para trabajo Pesado con sobremarcha.

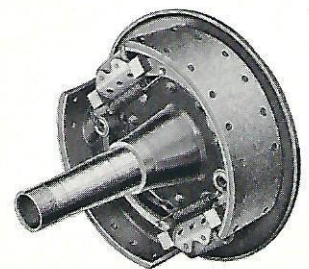


**¡ASEQUIBLE AHORA!
¡DIRECCIÓN DE POTENCIA
"MASTER-GUIDE!"**



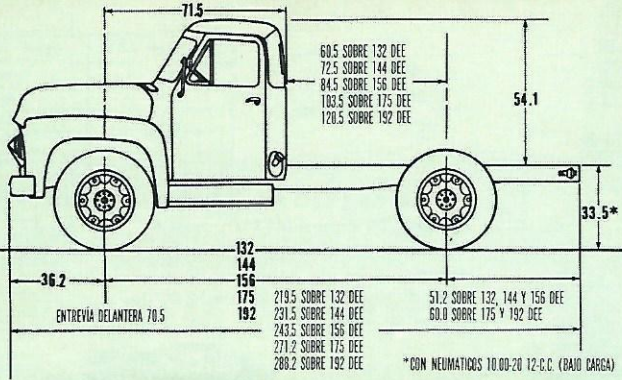
SELECCIÓN DE EJES TRASEROS

El eje trasero de tipo completamente flotante, de corona en espiral y de velocidad sencilla para trabajo pesado es standard. Resistente cubierta tipo banjo de una sola pieza para alineación positiva, el piñón está montado a horcajadas y la corona esta respaldada por placa de tope ajustable. Cojinetes de rodillos de alta capacidad en todo el conjunto. Asequible, eje trasero tipo planetario, de 2-velocidades con cambios eléctricos.



POTENTES FRENOS HIDRÁULICOS

Grandes frenos auto-energizantes. La operación por potencia al vacío alivia la presión del pedal, mejorando más del 100% la presión de las zapatas de freno para obtener paradas suaves y seguras. Doble cilindro atrás, con zapatas de frenos de centraje automático para larga duración. Asequible a costo extra, sistema de frenos completamente de aire.



F-900—ESPECIFICACIONES

CLASIFICACIONES: CAMIÓN—MÁX. P.B.V. 27,000 LBS. • TRACTOR-REMOLQUE—MÁX P.B.C. 55,000 LBS.

BASTIDOR
Largueros—Tipo..... Paralelos, sección de canal—ahusados adelante y atrás
Sección máx. (profundidad x pestaña x espesor)—plgds..... 9 x 3 x 1/4
Refuerzo..... Canal dentro del larguero*
Sección máx. (profundidad x pestaña x espesor)—plgds..... 8.9 x 2.56 x 0.15
Módulo de sección..... 13.83
Travesaños—Tipo. Rebordeados tipo en "U" con mordaza tipo de lagarto y secciones de canal
Número—d.e.e. de 132" y 144"..... 5
d.e.e. de 156", 175" y 192"..... 6

*Los refuerzos se extienden desde los soportes traseros de los muelles delanteros hasta los soportes delanteros de los muelles traseros.

CAJA DE CAMBIOS
Standard..... Trabajo pesado de 5-velocidades sincro-silenciosas, directa-en-quinta
A opción..... Trabajo pesado de 5-velocidades sincro-silenciosas con sobremarcha
Posiciones de engranajes..... Pri- Se- Ter- MARCHA
Desmultiplicación (a 1)..... mera gunda cera Cuarta Quinta Atrás
5-velocidades directa..... 7.58 4.38 2.40 1.48 1.00 7.51
5-velocidades con sobremarcha..... 6.06 3.50 1.80 1.00 0.799 6.00
Abertura de toma-de-fuerza..... S.A.E. de 6-pernos, en ambos lados

EJE DELANTERO
Capacidad—lbs..... 8,000
Medidas (altura x anchura x espesor)..... Modificado de viga en-I 3.62 x 3.25 x 0.50

EJE TRASERO
Capacidad—lbs..... 21,000
Tipo—Standard..... Reducción sencilla—de corona en espiral—completamente flotante
Desmultiplicación del eje..... 7.67 a 1
Eje a opción (a costo extra)—Tipo.....
Desmultiplicaciones..... Planetario de dos-velocidades, completamente flotante—7.17/9.77

EMBRAGUE
Tipo..... 12-plgds. de agarre-giros cópico, semi-centrífugo monodisco
Área total de fricción—plgds. cuad..... 149.2

FRENO DE MANO
Tipo..... Tambor y banda de contracción en la parte trasera de la caja de cambios en el sistema de transmisión
Medidas (Diám. de tambor x anchura de forro—espesor)—plgds..... 10 1/4 x 3 1/8
Área total de forros—plgds. cuad..... 98

FRENOS DE PIE
Standard—Tipo..... Funcionamiento de potencia al vacío, hidráulicos, de dos zapatas
Delanteros: anclaje doble. Traseros: auto-energizantes de doble cilindro
Freno delantero (Diám. de tambor x anchura de forro—espesor)—plgds..... 16 x 2 1/4 — 1/4
Freno trasero (Diám. de tambor x anchura de forro—espesor)—plgds..... 16 x 6 — 3/4
Área total—plgds. cuad.: Forro—tambor..... 542—529
Reforzador..... Unidad sencilla—cilindro de potencia, válvula hidráulica al vacío y cilindro secundario

Diám. efectivo del émbolo—plgds..... 9 1/2
A opción (a costo extra)—Tipo..... De funcionamiento enteramente por aire, de dos fuertes zapatas con compensadores de juego
Freno delantero (Diám. de tambor x anchura de forro—espesor)—plgds..... 16 x 2 1/4 — 0.302
Freno trasero (Diám. de tambor x anchura de forro—espesor)—plgds..... 16 1/2 x 6 — 0.75
Área total—plgds. cuad.: Forro—tambor..... 569—548
Compresor..... 2-cilindros, enfriado por agua, desplazamiento de 7 1/4 pies cúb. a 1250 RPM
Depósitos de aire..... Dos—capacidad de 1200 plgds. cúb. cada uno; indicador de aire en el tablero de instrumentos, y zumbador de advertencia de aire

LUBRICACIÓN
Motor..... Alimentación a presión continua a todos los cojinetes principales de muñeñas y del árbol de levas
Cárter del cigüeñal—capacidad..... 9 cuartos (seco); 8 cuartos (relleno)
Chasis..... Conexiones para lubricación a presión

MECANISMO DE DIRECCIÓN
Tipo..... Tornillo sin fin y rodillo de cojinetes de agujas de fila doble
Desmultiplicación..... 24.4 a 1
Volante..... 20 plgds. de diám. 3-rayos
Distancia entre ejes..... 132" 144" 156" 175" 192"
Diám. de eñrufo de viraje, derecho o izquierdo—pies..... 46.0 49.3 52.5 57.8 62.5
Barra de acoplamiento..... Rótula de espárrago y enchufe, de presión a resorte para compensación automática del desgaste, equipada con guardapolvos de caucho

MOTOR
Diámetro interior y carrera, plgds..... 3.8 x 3.5
Cubicación—plgds. cúb..... 317
Velocidad regulada—rpm (ajuste de fábrica)..... 3600 (con carga)—3800 (sin carga)
Máx. potencia al freno—RPM..... 170 a 3900
Máx. par de fuerza—lbs.—pie—RPM..... 286 a 1700—2300
Relación de compresión..... 7.2 a 1

MUELLES

	Traseros		
	Delanteros	Principales	Auxiliares
Semi-elípticos, de aleación de acero Ford			
Longitud x anchura—plgds.....	46 x 2.5	52 x 3.0	37.5 x 3.0
Número de hojas y relación de flexión— lbs. por plgd.....	12—994	13—1650	7—1750
Capacidad en la almohadilla del muelle (flexión normal)—por muelle, lbs.....	3000	8750 (combinados)	

NOTA: Los muelles más arriba son para P.B.V. hasta 24,500 lbs. Para mayor peso, hasta 27,000 lbs. de P.B.V. se requieren gruesos muelles traseros principales de 12-hojas, que son a opción (a costo extra)—régimen de flexión 2030 lbs. por plgd.; capacidad combinada (con muelle auxiliar) 10,000 lbs. por muelle.

PARACHOQUES
Tipo..... Curvado, de canal tipo de camión empernado directamente a la parte delantera de los largueros del bastidor

Estas especificaciones estaban en vigencia al tiempo de aprobarse este folleto para la publicación. Sin embargo, la División Ford de la Ford Motor Company, cuya norma es la de continuas mejoras, se reserva el derecho de discontinuar modelos a cualquier tiempo o de cambiar especificaciones, diseño o precios, sin previo aviso y sin incurrir en ninguna obligación. La disponibilidad de equipo, accesorios y tapicería, depende de las condiciones de suministro.

FORD Division of FORD MOTOR COMPANY • DEARBORN, MICHIGAN, EE. UU.

¡LOS CAMIONES de TRIPLE ECONOMÍA FORD—le dan a usted MÁS camionaje por su dinero!

Clasificación de Peso Bruto del Vehículo (Clasificación de servicio recio)	Neumáticos—6. Medidas Delanteros y Dobles Traseros	Distancia Entre Ejes (Pulgadas)	*Peso Listo para el Servicio con combustible y agua (cal.)			*Carga Útil, Carrocería, Equipo, etc. (Aprox.) (lbs.)
			Delantero (lbs.)	Trasero (lbs.)	Total (lbs.)	
23,500 lbs.	10.00-20 12-capas de clasificación	132	3,625	3,065	6,690	16,810
		144	3,665	3,105	6,770	16,730
		156	3,715	3,175	6,890	16,610
		175	3,665	3,335	7,000	16,500
		192	3,845	3,405	7,250	16,250
27,000 lbs.†	11.00-20 14-capas de clasificación	132	3,686	3,197	6,883	20,117
		144	3,726	3,237	6,963	20,037
		156	3,776	3,307	7,083	19,917
		175	3,726	3,467	7,193	19,807
		192	3,906	3,537	7,443	19,557

*Para el eje de 2-velocidades, añada 115 lbs. a los pesos "trasero" y "total" y deduzca igual cantidad de la "carga útil." Para frenos de aire, añada 100 lbs. al peso "delantero", 200 lbs. al peso "trasero", 5,300 lbs. al peso "total" y deduzca igual cantidad de la "carga útil." Para ruedas de disco, añada 30 lbs. al peso "delantero", 65 lbs. al peso "trasero" y 95 lbs. al peso "total" y deduzca 95 lbs. de la "carga útil."

†Con muelles traseros para trabajo pesado.

RUEDAS Y NEUMÁTICOS

Ruedas—Standard..... Cuatro—de 20-plgds. tipo de rayos de fundición
A opción (a costo extra)..... Siete—tipo de disco de acero de 10-espárragos
Bomba de combustible y filtro..... Tipo diafragma, impulsada desde el árbol de levas
Neumáticos—Medidas standard y tipo..... Siete—20 x 7.0, R de 5° tipo avanzado de 3-piezas
Neumáticos—Medidas standard—delanteros y dobles traseros..... Seis—10.00-20 12-capas de clasificación

SISTEMA DE COMBUSTIBLE

Carburador..... Concéntrico de doble tiro descendente
Purificador de aire..... A baño de aceite de trabajo pesado, capacidad de un cuarto
Bomba de combustible y filtro..... Tipo diafragma, impulsada desde el árbol de levas
Depósito de combustible—Chasis con cabina..... 20-galones en la parte exterior del larguero izquierdo del bastidor debajo de la cabina
Llenador de combustible..... Extensión del tubo a la parte exterior de la cabina—Tapon manual al lado izquierdo

SISTEMA ELÉCTRICO

Acumulador..... De trabajo pesado, de 6-voltios, 17-placas, capacidad de 120 amperios-hora
Generador..... 50-amperios, 355 vatios
Encendido: Distribuidor completamente automático de sistema enteramente controlado a vacío; bobina revestida de metal; sistema de cables abiertos en ojales de caucho, con manguitos a prueba de humedad sobre las bujías.
Faros delanteros..... Proyección herméticamente sellada, control de rayo por interruptor de pie.
Arranque: Alto par de fuerza, acoplamiento automático, interruptor de solenoide, control de botón de presión.

Luces de estacionamiento: combinación de luz de pare y trasera a la izquierda; luces de los instrumentos; interruptor del encendido con cerradura de llave; corta-circuito; regulador de voltaje.

SISTEMA DE ENFRIAMIENTO

Capacidad—cuartos..... 26
Radiador..... Tubo plano y aletas—Tapon de presión
Termostato..... En la salida de agua del motor
Ventilador, diámetro—plgds..... Std.—18 1/4—4-aletas

SISTEMA DE TRANSMISIÓN

Tipo..... Hotchkiss, transmisión en línea recta
Arboles propulsores—Número..... Dos, tubulares, extremos de acero forjado
Diámetro, plgds.: d.e.e. de 132" y 156"..... 3.0 (delantero y trasero)
d.e.e. de 144"..... 3.0 (delantero)—3.5 (trasero)
d.e.e. de 175"..... 4.0 (delantero)—3.0 (trasero)
d.e.e. de 192"..... 4.0 (delantero y trasero)
Juntas universales—Número, tipo..... Tres, cojinetes de rodillos de agujas
Cojinete del centro..... Tipo de bolas con engaste de caucho

EQUIPO STANDARD de Chasis-Cabina

además de los renglones especificados antes:

Ventilador del centro	Botón del cebador	Parabrisas curvado de una sola pieza
de la coraza	Interruptor del alumbrado	Limpiaaparabrisas duales eléctricos de efecto positivo
Tablero de instrumentos curvado	Accelerador de mano	Espejo de retrovisión, exterior, a la izquierda, brazo largo
Velocímetro	Filtro de aceite con cartucho tipo reemplazable	Cerradura de puerta, lado derecho
Indicador de temperatura	Gobernador del motor	Estribos cortos
Compresor	Boinas eléctricas gemelas de tono sincronizado	Gato hidráulico y herramientas
Manómetro de presión de aceite	Derivabrisas de aleta en las puertas	
Indicador de combustible	Visera contra el sol, a la izquierda	
Indicador de carga		
Cenicero		
Gaveta para documentos		

COLORES STANDARD

Selección de Negro Raven, Azul Sheridan, Verde Meadow, Bermellón, Gris Dovetone, Azul Glacier o Verde Claro (en el capot, guardabarros, coraza, cabina y metal interior). Las siguientes partes son pintadas de negro: Bastidor, estribos, ruedas, lámpara trasera, muelles, ejes, espela exterior, barra divisoria de puerta, marco de derivabrisas, tapa de depósito de combustible y para choques. Los modelos de corza y parabrisas llevan pintura de imprimación, a no ser que se especifique un color standard.

EQUIPO Y ACCESORIOS ASEQUIBLES a costo extra:

Eje trasero—planetario de 2-velocidades	Liantas—De base ancha para ruedas fundidas (vea ruedas)
Frenos—sistema enteramente de aire con zumbador de advertencia	Funda de asiento
Cabina, Deluxe	Protectores contra salpicaduras (3 medidas) con soportes
Porta-rueda de rueda auxiliar (excepto en d.e.e. de 132" y 144")	Faro orientable con soporte
Señales de dirección de vuelta	Muelles traseros—de T.P.
Luz del compartimiento del motor	Luz de pare
Ventilador de trabajo pesado	Tacómetro mecánico
Extintidor de fuego (1 1/2 cuartos)	Luz trasera—mano derecha
Calentador y desescarchador—Sistema por aire mágico o de recirculación	Cristal de tinta
Ornamento del capot	Ganchos de remolque
Tapa de seguridad del depósito de combustible	Caja de cambios—Trabajo pesado, 5-velocidades con sobremarcha
Espejo de retrovisión exterior, derecho o izquierdo, ajuste de 6"	Visera
Espejo, tirantes de brazo	Lavaparabrisas
Dirección de potencia "Master-Guide"	Ruedas fundidas—20-plgds. ó 22-plgds. y (7) llantas 7.5
Radio-Receptor—5 tubos más rectificador, control de perilla sencilla	(7) ruedas de disco 20 x 7.5
Protector de la parrilla del radiador, de T.P.	(7) ruedas de disco 22 x 7.5
Proyector de llamaradas (3 en el estuche) con banderolas	(6) neumáticos 11.00-20 (12-c.c.)*
	(6) neumáticos 11.00-20 (14-c.c.)*
	(6) neumáticos 10.00-22 (12-c.c.)*
	(6) neumáticos 11.00-22 (12-c.c.)*

*Se requieren muelles traseros para trabajo pesado

