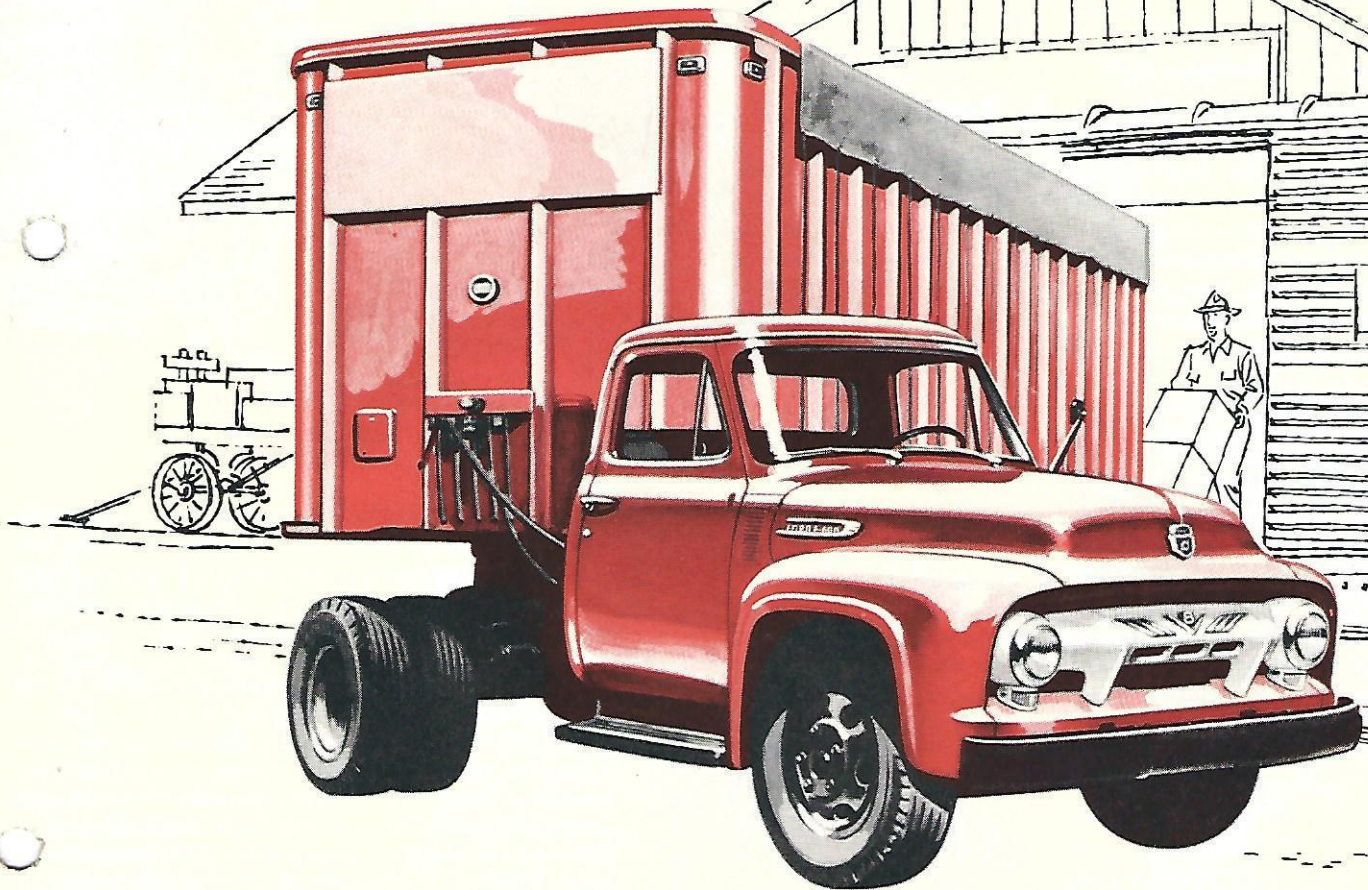


SERIE

**F-600**

Máx. P. B. V.—16,000 lbs.  
Máx. P. B. C.—28,000 lbs.



**LOS CAMIONES** *de TRIPLE ECONOMÍA* **FORD**

**PARA 1954**

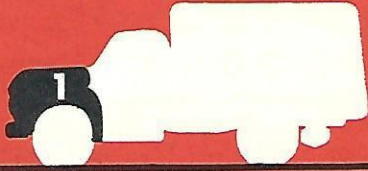
**ile dan más camionaje por su dinero!**



Lo que para Usted Significa la

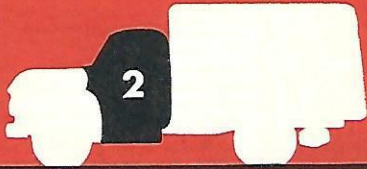
# TRIPLE ECONOMÍA

de los Camiones Ford



## Nueva POTENCIA con Ahorro de Gasolina

¡Los nuevos motores de BAJA-FRICCIÓN Ford le dan a usted mayor potencia de caballos de fuerza y funcionamiento más eficiente con la tradicional economía de operación Ford! El moderno diseño de válvulas en la culata y de carrera corta en los completamente nuevos motores *Power King V-8* de 130-c.f. o de 138-c.f. desarrollan más potencia utilizable para el transporte. ¡Éste es el Gran Punto de Economía No. 1.



## Nueva y Descansada EFICIENCIA para el Conductor

Las Cabinas *Piloto* Ford, que son las cabinas más cómodas en camionaje, reducen la fatiga del conductor, ahorran tiempo y conservan la energía del costoso elemento humano en la operación de camiones. Y éste es el Gran Punto de Economía No. 2.



## Nuevas CAPACIDADES para Ahorro de Dinero

Cualesquiera que fuesen sus requisitos de transporte por camiones, encontrará usted la correcta capacidad de carga para adaptarse a su trabajo en el nuevo renglón de Camiones de *Triple Economía* Ford de 1954. Y esta productiva capacidad de carga es el Gran Punto de Economía No. 3.

# Así

Los Camiones Ford para 1954  
le dan a usted

# ¡MÁS CAMIONAJE POR SU DINERO!

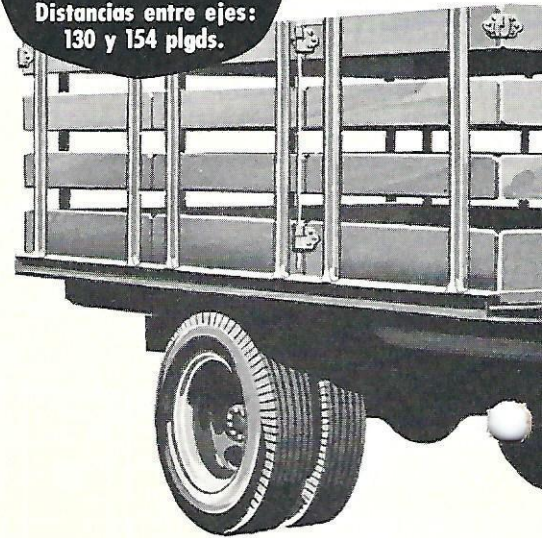
EL NUEVO CAMIÓN  
F-600

de PLATAFORMA  
y ESTACAS

de 9 y 12 pies

Carga útil (equipo, etc.)  
hasta 10,129 lbs.

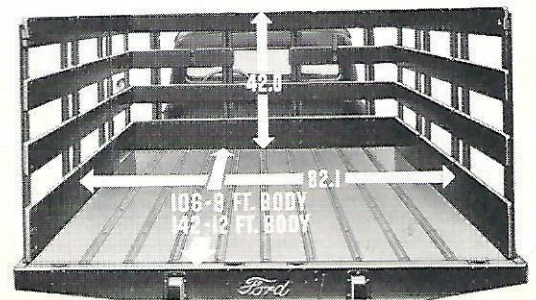
Distancias entre ejes:  
130 y 154 plgds.



# Eficiencia

Dondequiera que usted transporte, sea cual fuese la carga, encontrará usted un transportador con características de gran economía en el nuevo F-600 Ford . . . ¡características que le ahorran tiempo, mano de obra y dinero en su negocio!

La nueva eficiencia de alta-compresión en el completamente nuevo *Power King V-8* de 130-c.f. o de 138-c.f.—de diseño de BAJA-FRICCIÓN con válvulas en la culata—¡le brinda a usted grandes reservas de potencia para transporte rápido de carga, con máxima economía de operación! ¡Las Cabinas *Piloto* para 3-personas han sido proyectadas para reducir la fatiga del conductor, ahorrarle

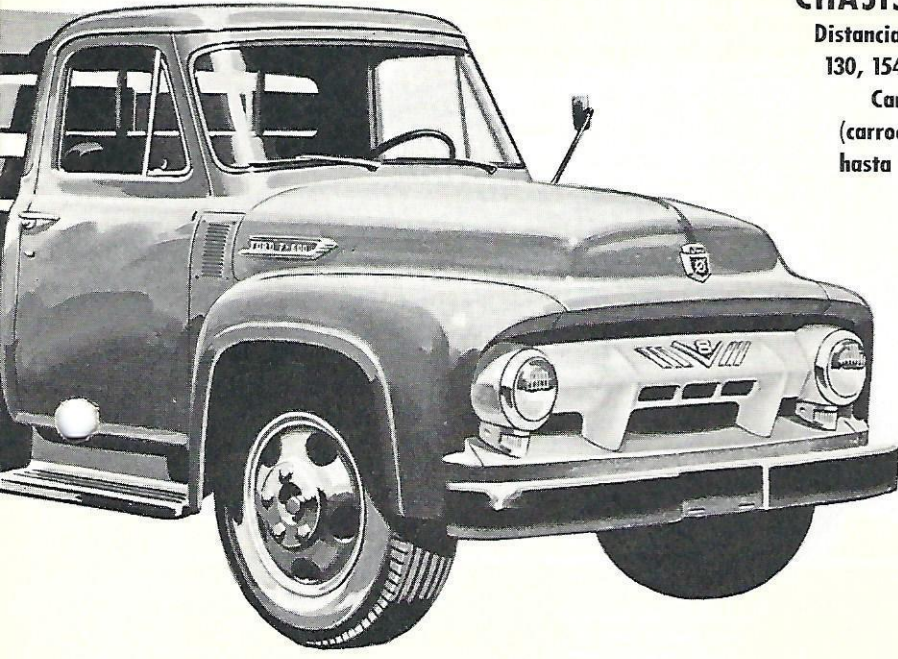


### CARROCERÍA GRANDE Y RESISTENTE

¡Transporte más de 5-toneladas de carga útil en estas espaciaosas plataformas de 9 o de 12 pies! Las teleras de estacas pueden sacarse fácilmente en secciones, para facilidad de carga por los lados o por atrás. Tiras corrugadas protegen el fuerte piso de madera. La plataforma está protegida por riel de roca de acero y tapetas de acero en los extremos de la carrocería.



# Máxima de Transporte en el Servicio de Trabajo Pesado



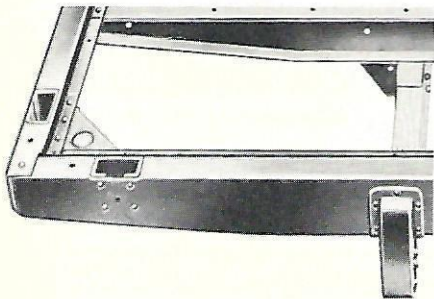
## EL NUEVO F-600 CHASIS-CABINA

Distancias entre ejes:  
130, 154, 172 plgds.

Carga útil  
(carrocería, etc.)  
hasta 11,089 lbs.

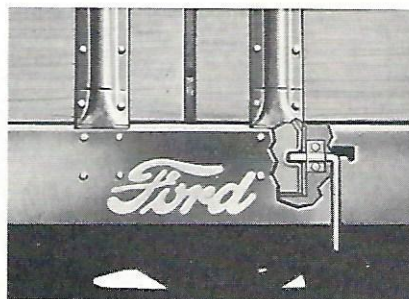
tiempo, y mantenerlo más alerta y eficiente durante todo el día!

Los modelos de Plataforma y Estacas de 9 y 12 pies—en realidad todos los modelos del nuevo F-600—se encuentran asequibles con variada selección de equipo: ejes traseros de velocidad-sencilla o de 2-velocidades, opción de neumáticos hasta 8.25-20, embrague de trabajo pesado, selección de cajas de cambios Sincro-Silenciosas de 4-velocidades o de 5-velocidades, con transmisión directa o sobremarcha. ¡Puede usted seleccionar fácilmente el nuevo camión Ford F-600 para efectuar su trabajo con la mayor eficiencia y las más grandes utilidades . . . para servicio en la carretera y fuera de ella!



### BASTIDOR TIPO DE PUENTE

Las vigas transversales de acero van remachadas a los largueros de grueso calibre para resistencia extra. Los soportes angulares de acero grueso están remachados a las vigas y empernados a las soleras para máxima rigidez.



### RESISTENTES ESTACAS DE ACERO Y CERRADURA DE ESTACAS TRASERAS

Los tabloncillos de estacas de grano recto van remachados a fuertes estacas de acero tipo-U para resistencia extra. La cerradura tipo de pestillo deslizante sujeta las estacas traseras firmemente en su lugar . . . impide que se aflojen las teleras.

### El adaptable F-600

acomoda cualquier carrocería especial desde 7½ hasta 16 pies.

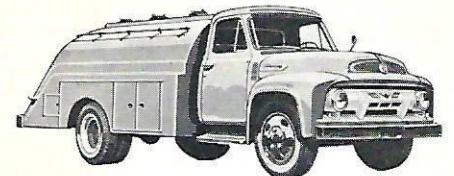
Los fabricantes de carrocerías y equipo ofrecen una gran variedad de carrocerías especiales para los modelos F-600 de chasis-cabina, chasis-coraza y chasis-parabrisas. El bien conformado diseño de bastidor de 34 plgds. de anchura mantiene a un mínimo los gastos de montaje de carrocería.

¡Selección de 3 longitudes de distancia entre ejes! El F-600 con distancia entre ejes de 130 plgds. acomoda carrocerías especiales desde 7½ hasta 9 pies; la distancia entre ejes de 154 plgds. lleva carrocerías de 10 a 13 pies; y la distancia entre ejes de 172 plgds. acomoda carrocerías desde 13 hasta 16 pies de longitud. ¡La capacidad de carrocería, carga útil (equipo, etc.) asciende a más de 5½ toneladas!

Su Concesionario Ford le ayudará a seleccionar exactamente la carrocería especial para llenar sus requisitos.



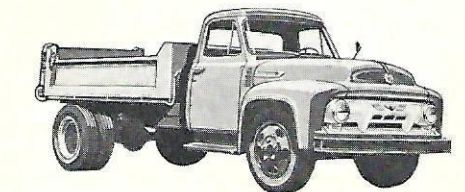
TELERAS ALTAS PARA GANADO  
D.E.E.: 154 y 172 plgds.



TANQUE PARA GASOLINA (ACEITE, LECHE)  
D.E.E.: 154 y 172 plgds.



FURGÓN DE FLETE  
D.E.E.: 130, 154 y 172 plgds.



VOLQUETE PARA CONTRATISTAS  
D.E.E.: 130 y 154 plgds.



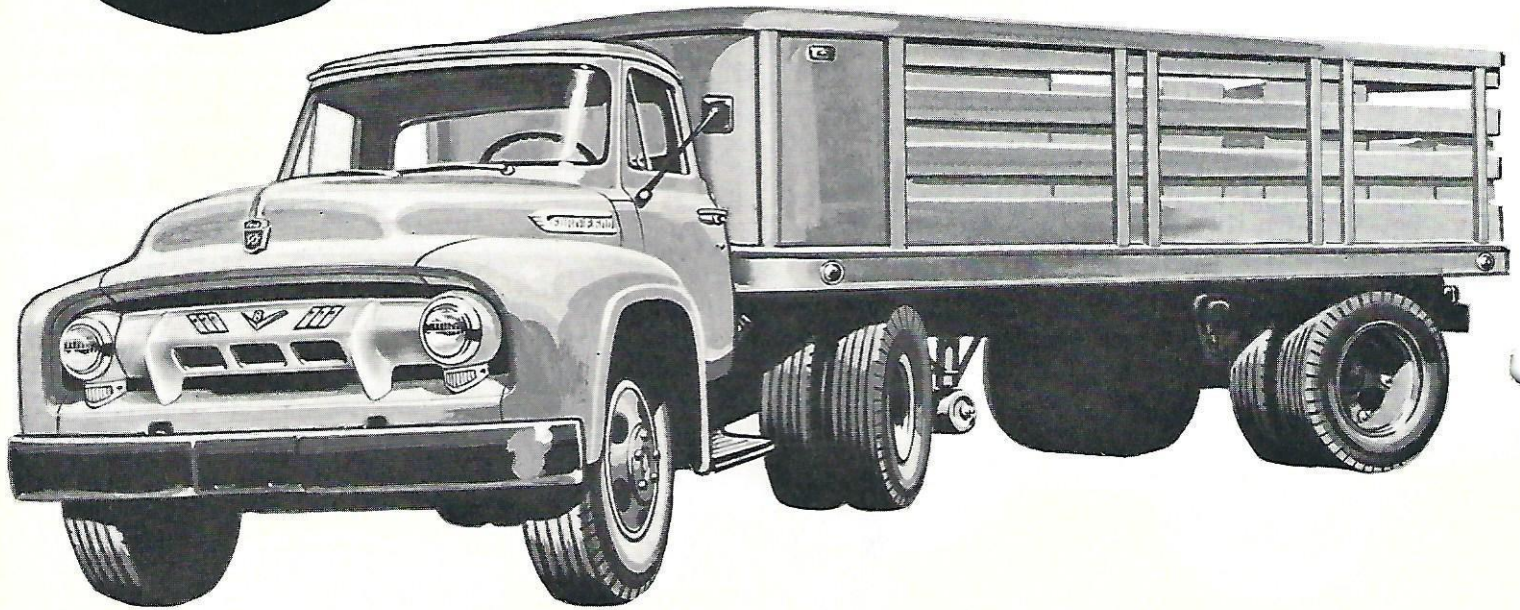
EL NUEVO  
F-600

## TRACTOR

P. B. C. 28,000 lbs.

Distancia entre ejes:  
130 plgs.

# Transporte de trabajo pesado con gastos de trabajo ligero

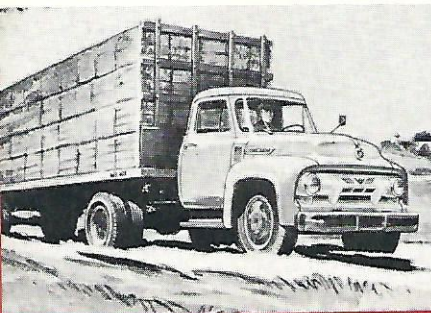


### GRANDES RESERVAS DE POTENCIA

¡En las pendientes, o en los caminos planos, la potencia del completamente nuevo V-8 Ford, con alta compresión, provee reacción instantánea y flexibilidad en toda velocidad! El nuevo diseño de BAJA-FRICCIÓN y válvulas en la culata convierte mayor cantidad de potencia en potencia utilizable—reteniendo la tradicional economía Ford.

### ADAPTABILIDAD DE FUNCIONAMIENTO

En los tractores F-600 Ford tiene usted variada selección de equipo: dos ejes traseros con cuatro desmultiplicaciones de engranajes . . . tres Cajas de Cambios Sincro-Silenciosas . . . neumáticos hasta 8.25-20 . . . ¡y otros equipos que dan la adaptabilidad necesaria para llenar exactamente sus requisitos de transporte! He aquí otra manera todavía en que Ford ¡le da a usted más camionaje por su dinero!



### MANIOBRAJE QUE AHORRA TIEMPO

¡Cada control para facilidad de manejo, cada característica de la Cabina *Piloto*, ha sido proyectada para hacer más fácil el trabajo del conductor, reduciendo fatiga, conservando energía, ahorrando tiempo y manteniéndolo satisfecho en su trabajo! La rápida reacción del volante, la docilidad de los frenos, y la visibilidad ilimitada, son solamente algunas de estas características.

En la combinación de tractor-remolque, el nuevo F-600 Ford ha sido construido para transportar cargas grandes a través del país o por el tráfico congestionado de la ciudad. El maniobraje de un chasis de corta distancia entre ejes ahorra tiempo y es una gran ventaja para el movimiento de entrada y salida de las plataformas de carga y especialmente en las áreas restringidas.

Selección de dos motores *Power King V-8* de BAJA-FRICCIÓN y válvulas en la culata . . . el completamente nuevo de 130-c.f., o el completamente nuevo de 138-c.f.—¡el más potente en su clase! El diseño de carrera corta reduce la “pérdida de potencia” por fricción interna, suministra más potencia al embrague, ahorra en el desgaste de piezas móviles—¡prolonga grandemente la duración del motor!

Los tractores F-600 Ford, con distancia entre ejes de 130-plgds., manejarán cualquier clase de semi-remolque que pueda usted seleccionar. Con selección de gran variedad de equipo para mayor adaptabilidad de operación, puede usted obtener un nuevo F-600 de *Triple Economía* para adaptarse exactamente a sus requisitos de trabajo de transporte confiable y a *bajo-costos*.



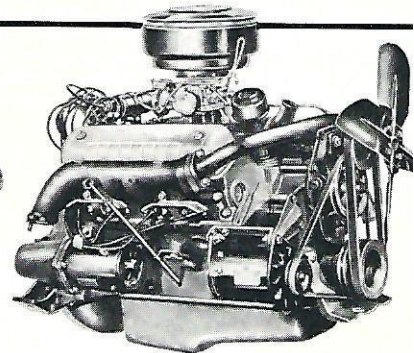
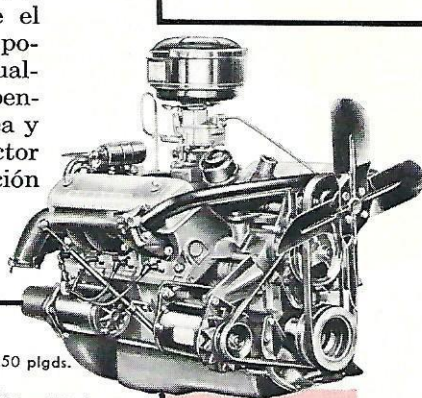


# ¡NUEVA Potencia de BAJA-FRICCIÓN y Ahorro de Combustible

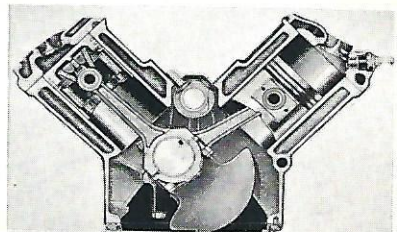
## en los 2 completamente nuevos V-8 de alta-compresión!

¡Los completamente nuevos motores *Power-King V-8* Ford de BAJA-FRICCIÓN, bien sea el de 130-c.f., o el de 138-c.f.—el más potente en su clase—tienen cigüeñales integrales, de falda profunda y cubiertas de los volantes del motor de base ancha para la más grande rigidez estructural en los motores V-8 del día! El diseño de carrera corta de émbolos reduce el desperdicio por fricción interna, suministrando así más potencia al embrague, con buena economía de combustible. Cualquiera de los dos motores que usted elija, puede usted depender en el nuevo *Power King V-8* para respuesta instantánea y flexibilidad en todas las velocidades—lo que es un gran factor de seguridad. Y los bajos costos de operación y conservación le ahorran dinero.

Desplazamiento—256 plgds. cúb.      Diámetro Interior—3.62 plgds.  
 Caballos de Fuerza al Freno—138 a 3900 r.p.m.      Carrera—3.10 plgds.  
 Par de Fuerza—226 libras-pie a 1900-2400 r.p.m.      Relación de Compresión—7.2:1

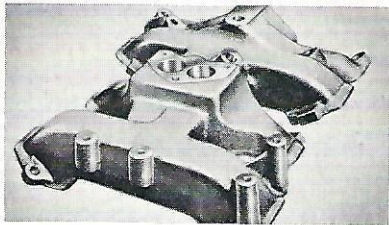


Desplazamiento—239 plgds. cúb.      Diámetro Interior—3.50 plgds.  
 Caballos de Fuerza al Freno—130 a 4200 r.p.m.      Carrera—3.10 plgds.  
 Par de Fuerza—214 libras-pie a 1800-2200 r.p.m.      Relación de Compresión—7.2:1



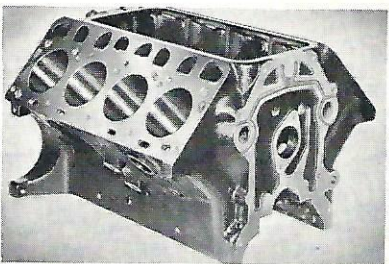
### LA NUEVA POTENCIA DE CARRERA-CORTA

... provee mayor eficiencia, más larga duración del motor. Se ha reducido el recorrido de émbolos hasta un 35% sobre otros motores de desplazamiento comparable, ahorra combustible y desgaste de piezas.



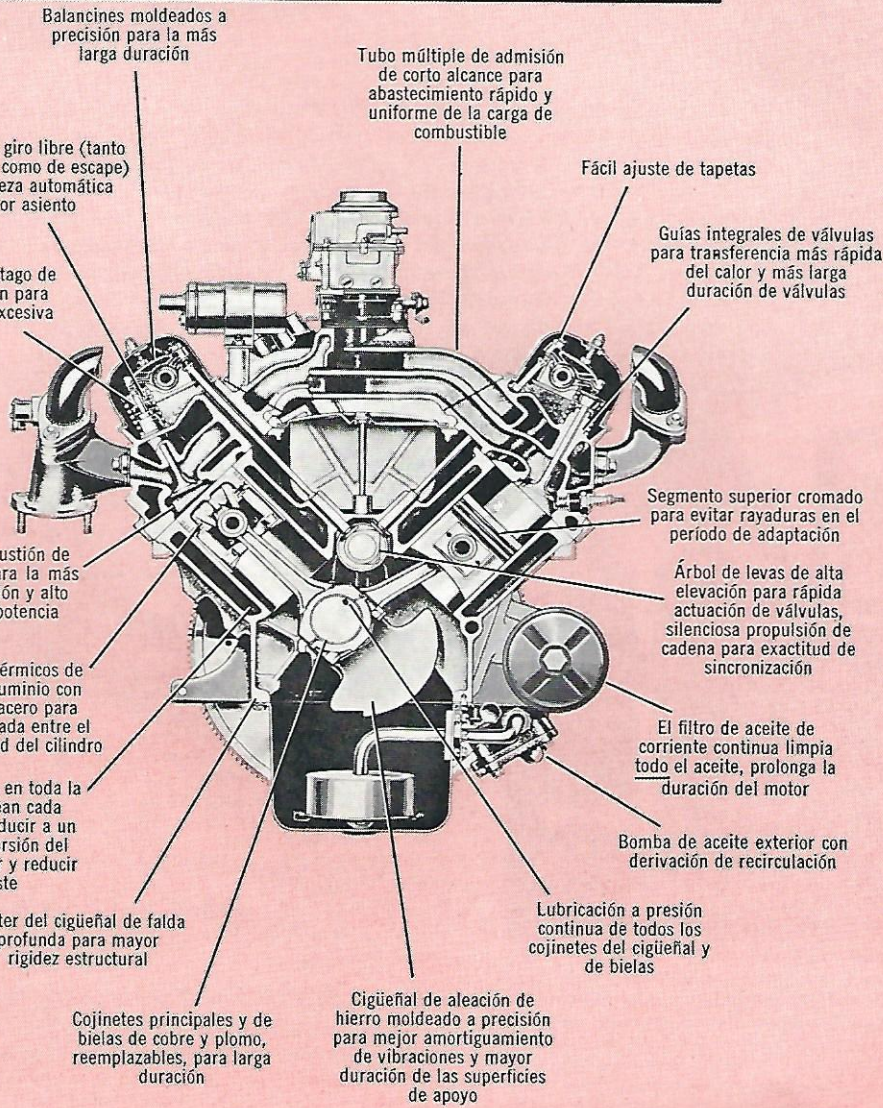
### LOS TUBOS MÚLTIPLES DE CORTO-ALCANCE

... suministran rápida y uniformemente el vapor del combustible en el de admisión (en la ilustración) ... desalojan rápidamente los gases quemados, alivian la contrapresión en el escape.



### EL DISEÑO DE BLOQUE-PROFUNDO

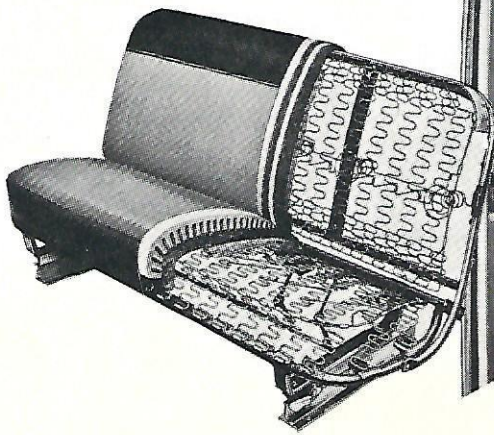
... con cárter del cigüeñal reforzado, de falda profunda, provee base sólida para el soporte del cigüeñal y mayor rigidez para garantizar la conservación de la alineación de los cojinetes.





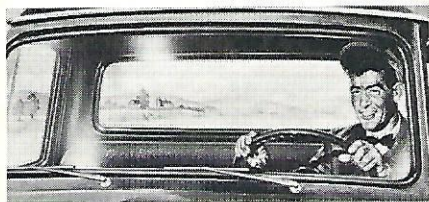
# LAS CABINAS PILOTO

**FORD para 3-personas dan mayor eficiencia y descanso al conductor**

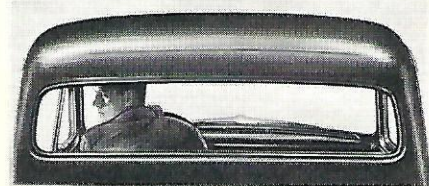


La nueva **TAPICERÍA** de vinilo tejido, de ventilación completa, es más suave, luce mejor, dura más tiempo, es más fácil para limpiar. El ancho asiento tiene resortes a prueba de deformación, exclusivos dispositivos de compensación de sacudidas. El asiento y el respaldo se ajustan independientemente.

**¡Asequibles con cristal de tinte de seguridad para DESCANSO DE LA VISTA!**



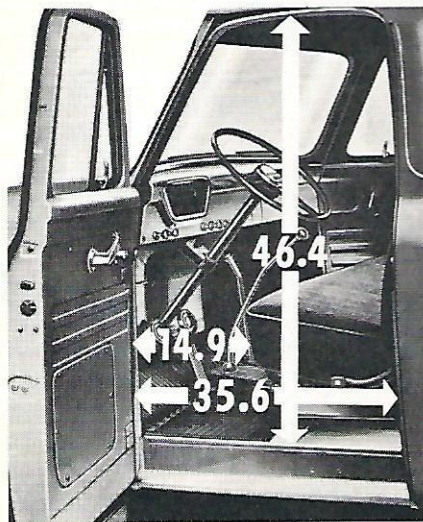
El grande **PARABRISAS** curvado de una sola pieza con perfilados montantes traseros ofrece más de 938 plgds. cuad. de superficie de cristal para visibilidad descansada. Profundas ventanillas laterales de descansa-brazos. Cristal de tinte de seguridad de reducida deslumbración para **DESCANSO DE LA VISTA** a costo extra.



La **VENTANILLA TRASERA** de anchura completa de 4-pies tiene 444 plgds. cuad. de superficie de cristal para retroceder y estacionar "sin esfuerzo." Los Camiones de Triple Economía Ford ofrecen un total de 294.4 grados de visibilidad de ángulo despejado alrededor.



¡Todo detalle en la *Cabina Piloto* Ford ha sido proyectado para mantener en su más alto grado la eficiencia del conductor! Visibilidad ilimitada para manejo más ágil y seguro con el grande parabrisas curvado de una sola pieza, ventanilla trasera de 4-pies de anchura y profundas ventanillas laterales de descansa-brazos. Nueva tapicería de vinilo tejido, exclusivos dispositivos de *compensacion de sacudidas del asiento*, espaciosas aberturas de las puertas, espacio de sobra en toda dirección, controles convenientemente ubicados . . . ¡en realidad, *toda* característica posible para mantener satisfecho al conductor! Un conductor satisfecho es más eficiente . . . ¡y eso quiere decir mayores economías del elemento humano en la operación de camiones!



La ancha **ABERTURA DE LA PUERTA** . . . que mide casi una yarda completa de ancho . . . permite que los conductores más grandes entren y salgan fácilmente. Espacio de sobra para las piernas y los pies entre la esquina del asiento y el montante de la puerta. Obturación contra intemperie alrededor de las puertas y las juntas de la carrocería para no dejar entrar polvo, emanaciones, ni humedad.

LA CABINA PILOTO DELUXE QUE SE VE EN LA ILUSTRACION OFRECE **16** EXTRAS DE "GUSTO INDIVIDUAL"

... ¡Es la *Cabina Más Elegante en las Carreteras!*

#### EXTERIOR

1. Ornamento aerodinámico de arpón en los lados.
2. Galones de brillante metal en la parrilla.
3. Marcos de brillante metal alrededor de los derivabrisas tipo de Aleta.
4. Tapeta de moldura de desagüe de brillante acabado.
5. Bocinas gemelas eléctricas de tono sintonizado.
6. Cerraduras iguales en las dos puertas.

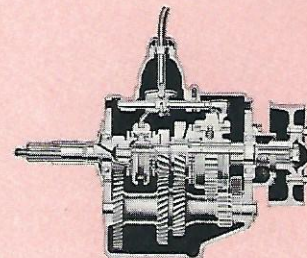
#### INTERIOR

7. Tapicería de dos tonos en el asiento.
8. Almohadillado de caucho esponjoso en el asiento.
9. Guarniciones de puertas y carrocería de gusto individual.
10. Paño inferior termoacústico perforado en el techo, respaldado con aislación de lana de cristal.
11. Amortiguador de ruidos en el piso y en los paneles traseros de la cabina (Standard en las puertas).
12. Descansa-brazos tipo de agarre en ambas puertas.
13. Luz grande en el techo con interruptores automáticos en las puertas.
14. Dos viseras contra el sol ajustables.
15. Encendedor de cigarrillos iluminado.
16. Fuerte cerradura en la gaveta para documentos.



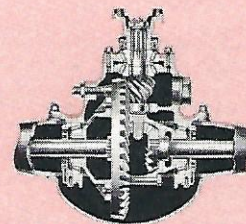
# ¡He aquí mayor valor por su dinero en este resistente chasis de trabajo pesado!

1. El completamente nuevo **Power King V-8** de 130-c.f. o de 138-c.f. (en la ilustración).
2. **Carburador y distribuidor** completamente automáticos de **Potencia Piloto Ford** para potencia máxima con el mínimo de gasolina.
3. **Purificador de aire** tipo de baño de aceite de 1-cuarto, con abrazadera a prueba de polvo, para más larga duración del motor.
4. **Montaje del motor** de acojinamiento de caucho, para operación suave y silenciosa; ubicación facilita el servicio del motor.
5. **Radiador** de gran capacidad de tubos planos y aletas con soporte tipo-U.
6. **Parachoques** acanalado fijado directamente al bastidor extendido, para dar mayor protección y rigidez.
7. **Muelles delanteros**, largos y de fácil acción—ojales traseros doblemente arrollados para seguridad, suspendidos por grilletes al frente, para dirección estable.
8. **Eje delantero** de entrevía ancha y montaje hacia atrás para mayor estabilidad, viraje más corto, y mayor facilidad de manejo.
9. **Extremos de barras de acoplamiento** presionados a resorte, tipo de enchufe de rótula, con guardapolvos, para compensación automática de desgaste.
10. **Mecanismo de dirección** de Acción-Giratoria para reacción más rápida y manejo más fácil.
11. **Acumulador** de ubicación segura, retirado del calor del motor.
12. **Embrague** de Agarre-Giros cópico, que multiplica el agarre con el aumento de velocidad; baja presión del pedal, alta presión del plato:
13. **Caja de cambios Sincro-Silenciosa** de 4-velocidades, que elimina el "doble embrague."
14. **Árboles propulsores tubulares** de gran diámetro, sin desviación.
15. **Bastidor de canal profundo** para trabajo pesado con largueros paralelos—de gran resistencia sin exceso de peso y mejor accesibilidad al motor.
16. **Muelles traseros** de claro ancho, 52" x 2 1/2", de 10-hojas—con muelle auxiliar de 6-hojas para proveer soporte de carga compensado.
17. **Eje trasero hipoidal** completamente flotante, de trabajo pesado con resistente cubierta tipo banjo y grande piñón de ataque. Asequible, eje de 2-velocidades con cambios eléctricos.



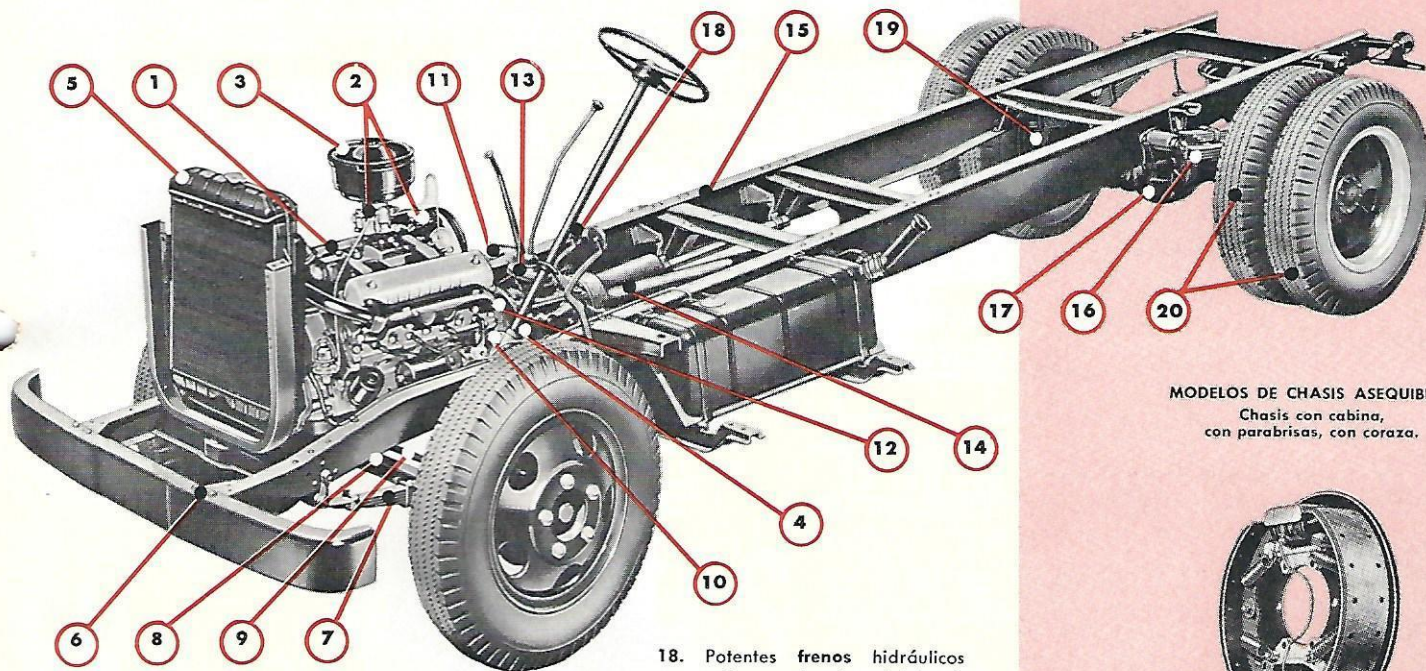
## ¡CAJA DE CAMBIOS SINCRO-SILENCIOSA!

De proyecto técnico para operación silenciosa, facilidad de cambios, y larga duración. Elimina el "doble embrague," provee mayor seguridad en los "cambios de mayor a menor." La Caja de Cambios Sincro-Silenciosa de 4-velocidades es standard; asequible a costo extra, Sincro-Silenciosa de 5-velocidades, con sobremarcha o transmisión directa.

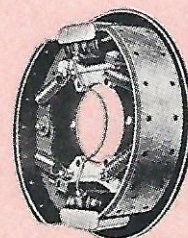


## SELECCIÓN DE EJES TRASEROS

El eje trasero hipoidal de velocidad-sencilla, completamente flotante, tiene como característica destacada cubierta de una sola pieza tipo banjo para rigidez extra. Los esfuerzos de par de fuerza están uniformemente distribuidos sobre grandes superficies de dientes para operación más suave y confiable. Desmultiplicaciones de 6.2 y 6.8 a 1. A opción, a costo extra, eje de 2-velocidades tipo planetario con cambios eléctricos.



MODELOS DE CHASIS ASEQUIBLES:  
Chasis con cabina,  
con parabrisas, con coraza.



## POTENTES FRENOS REFORZADOS AL VACÍO

Los grandes frenos auto-energizantes, operados por potencia al vacío, reducen la presión del pedal que se requiere para obtener paradas suaves y seguras. Doble cilindro, atrás, con zapatas de frenos de centraje automático, para conservar la alineación, reduciendo el desgaste de forros y tambores.

DISTANCIA ENTRE EJES	DIÁM. EN PIES	
	DERECHO	IZQUIERDO
130"	44.5	45.3
154"	50.0	52.1
172"	56.0	57.2

## EJE DELANTERO DE MONTAJE HACIA ATRÁS, DE ENTREVÍA ANCHA

... ¡para corto diámetro de viraje! La entrevía ancha da mayor estabilidad, el eje delantero de montaje hacia atrás ofrece mejor distribución del peso de la carga.

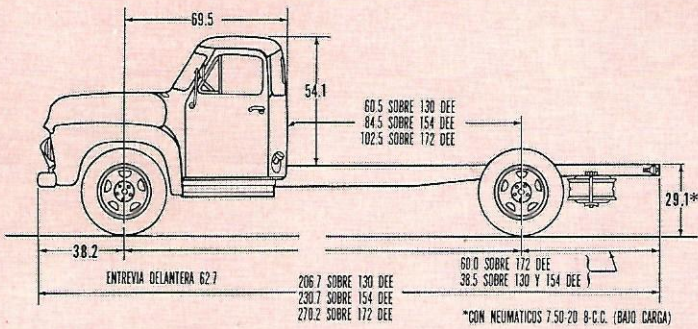
18. **Potentes frenos hidráulicos** auto-energizantes; doble cilindro atrás con actuación de alto par de fuerza y centraje automático para mayor eficiencia y más larga duración. Operados por potencia al vacío, standard.
19. **Tambores de frenos** removibles, para servicio más fácil a bajo costo.
20. **Ruedas duales** de 20-pulgadas; llantas integrales avanzadas de 2-piezas.



## CUADRO DE CAPACIDADES — CHASIS CON CABINA DE LA SERIE F-600

CLASIFICACIÓN DE PESO BRUTO DEL VEHÍCULO (Clasificación de servicio recio) ..	14,000 lbs.	16,000 lbs.
<b>NEUMÁTICOS-6. MEDIDAS—</b> delanteros y dobles traseros.....	7.50-20 8-c.c.	8.25-20 10-c.c.
<b>DISTANCIA ENTRE EJES</b> (plgds.)...	130 154 172	130 154 172
<b>*PESO LISTO PARA EL SERVICIO</b> (lbs.).....delantero...	2700 2780 2825	2742 2822 2867
(con combustible y trasero....	2085 2070 2115	2169 2154 2199
agua) (cal.) total.....	4785 4850 4940	4911 4976 5066
<b>*CARGA ÚTIL, CARROCERÍA, EQUIPO, ETC.</b> (lbs.) (aprox.).....	9215 9150 9060	11089 11024 10934

\*Con motor V-8 de 130-c.f. Para el motor V-8 de 138-c.f., añada 20 lbs. a los pesos "delantero" y "total" y deduzca igual cantidad de la "carga útil." Para el eje de 2-velocidades, añada 20 lbs. a los pesos "trasero" y "total" y deduzca igual cantidad de la "carga útil."



## F-600-ESPECIFICACIONES

CLASIFICACIONES: CAMIÓN—MÁX. P.B.V. 16,000 LBS. • TRACTOR-REMOLQUE—MÁX. P.B.C. 28,000 LBS.

### BASTIDOR

Largueros—Tipo..... Paralelos, sección de canal—ahusados adelante y atrás  
Sección máx. (profundidad x pestaña x espesor), plgds.—módulo de sección..... 8.88 x 2.88 x 0.25—8.80  
Travesaños—Tipo..... Rebordeados tipo "U" con mordaza tipo de lagarto y secciones de canal  
Número..... 5—en d.e.c. de 130"; 6—en d.e.c. de 154" y 172"

### CAJA DE CAMBIOS

Standard..... De 4-velocidades sincro-silenciosas  
A opción (a costo extra)..... De 5-velocidades sincro-silenciosas con sobremarcha  
A opción (a costo extra)..... De 5-velocidades sincro-silenciosas—directa-en-quinta

Posiciones de engranajes	Primera	Segunda	Tercera	Cuarta	Quinta	Marcha
Desmultiplicación (a 1):						Atras
std. de 4-velocidades.....	6.40	3.09	1.69	1.00	—	7.82
A opción 5-vel. S.M.....	6.247	3.64	1.89	1.00	0.798	6.17
A opción 5-vel. directa.....	7.41	4.315	2.39	1.52	1.00	7.32

Abertura de toma-de-fuerza..... S.A.E. de 6-pernos, al lado derecho

### EJE DELANTERO

Capacidad—lbs..... 4600  
Medidas (altura x anchura x espesor)—plgds..... Modificado de viga en-I 2.57 x 2.0 x 0.41

### EJE TRASERO

Capacidad—lbs..... 13000  
Tipo—standard..... Reducción sencilla—hipoidal—completamente flotante  
Desmultiplicación del eje—standard..... 6.80 a 1  
A opción..... 6.20 a 1  
Eje a opción (a costo extra)—Tipo..... Planetario de dos-velocidades, completamente flotante  
Desmultiplicaciones..... 5.83/8.11 ó 6.33/8.81

### EMBRAGUE

Medida; diámetro—exterior: V-8 de 130-c.f..... 11 plgds.  
V-8 de 138-c.f..... Trabajo pesado, 11 plgds.  
Tipo..... De agarre-grosicópico, semi-centrífugo monodisco  
Área total de fricción—plgds. cuad..... 123.7

### FRENO DE MANO

Tipo..... Tambor y banda de contracción en la parte trasera de la caja de cambios en el sistema de transmisión  
Medidas (Diám. de tambor x anchura de forro—espesor)—plgds..... 7.81 x 2.5 1/4  
Área total de forros—plgds. cuad..... 61.5

### FRENOS DE PIE

Tipo..... Funcionamiento de potencia al vacío, hidráulicos, de dos zapatas  
Delanteros—auto-energizantes de anclaje sencillo;  
Traseros—auto-energizantes de doble cilindro  
Freno delantero (Diám. de tambor x anchura de forro—espesor)—plgds..... 13 x 2.25—1/4  
Freno trasero (Diám. de tambor x anchura de forro—espesor)—plgds..... 15 x 4—3/8  
Área total: Tambor—forro—plgds. cuad..... 561-366  
Reforzador..... Unidad sencilla que combina cámara de potencia, válvula hidráulica al vacío y cilindro secundario  
Diámetro efectivo del diafragma—plgds..... 8 1/2

### LUBRICACIÓN

Motor..... Alimentación a presión continua a todos los cojinetes principales de muñequillas y del árbol de levas  
Cárter del cigüeñal—capacidad—  
V-8 de 130 c.f. (con filtro de aceite a opción)..... 6 cuartos (seco); 5 cuartos (relleno)  
V-8 de 138 c.f. (con filtro de aceite std.)..... 7 cuartos (seco); 6 cuartos (relleno)  
Chasis..... Conexiones para lubricación a presión

### MECANISMO DE DIRECCIÓN

Tipo..... Tornillo sin fin y rodillo de cojinetes de agujas de fila doble  
Desmultiplicación..... 20.4 a 1  
Volante..... 18 plgds. de diám., 3-rayos  
Distancia entre ejes..... 130" 154" 172"  
Diámetro de círculo de viraje, a la izquierda—pies..... 45.3 52.1 57.2  
A la derecha—pies..... 44.5 50.0 56.0  
Barra de acoplamiento..... Rótula de espárrago y enchufe, de presión a resorte para compensación automática del desgaste, equipada con guardapolvos de caucho

### MOTORES

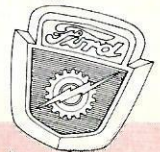
	V-8 de 130-C.F.	V-8 de 138-C.F.
Diámetro interior y carrera, plgds.....	3.50 x 3.10	3.62 x 3.10
Cubicación—plgds. cúb.....	239	256
Velocidad regulada—rpm (ajuste de fábrica).....	3200 (con carga) 3500 (sin carga)	3600 (con carga) 3800 (sin carga)
Máx. potencia al freno—RPM.....	130 @ 4200	138 @ 3900
Máx. par de fuerza—lbs.-pie—RPM.....	214 @ 1800-2200	226 @ 1900-2400
Relación de compresión.....	7.2 a 1	7.2 a 1

### MUELLES

Semi-elípticos, de aleación de acero Ford  
Longitud x anchura—plgds.....  
No. de hojas y relación de flexión—lbs. por plgd.,  
Capacidad en la almohadilla del muelle (flexión normal)—por muelle, lbs.....  
Delanteros Principales Auxiliares  
45 x 2 52 x 2.5 37 x 2.5  
8—524 10—1225 6—1400  
1600 6200 (combinados)

Estas especificaciones estaban en vigencia al tiempo de aprobarse este folleto para la publicación. Sin embargo, la División Ford de la Ford Motor Company, cuya norma es la de continas mejoras, se reserva el derecho de discontinuar modelos a cualquier tiempo o de cambiar especificaciones, diseño o precios, sin previo aviso y sin incurrir en ninguna obligación. La disponibilidad de equipo, accesorios y tapicería, depende de las condiciones de suministro.

FORD Division of FORD MOTOR COMPANY • DEARBORN, MICHIGAN, EE. UU.



¡LOS CAMIONES de TRIPLE ECONOMÍA FORD—le dan a usted MÁS camionaje por su dinero!